



Camera di Commercio  
Vicenza

# DATI PARETO

## PERSONALE - ANNO 2020

### CLUSTER REGIONALE

#### Ogni indicatore Pareto ha:

- la descrizione (valore segnaletico)
- l'algoritmo di calcolo
- i dati del triennio 2018-2020
- il confronto con il cluster regionale (Vicenza in giallo)
- una tabella che confronta il valore di Vicenza del 2020 col minimo, il massimo e la media, da cui calcola anche la differenza ( $\Delta$  vs media)

#### Legenda grafici:

**Linea rossa** = media regionale

**Linea grigia** = media nazionale

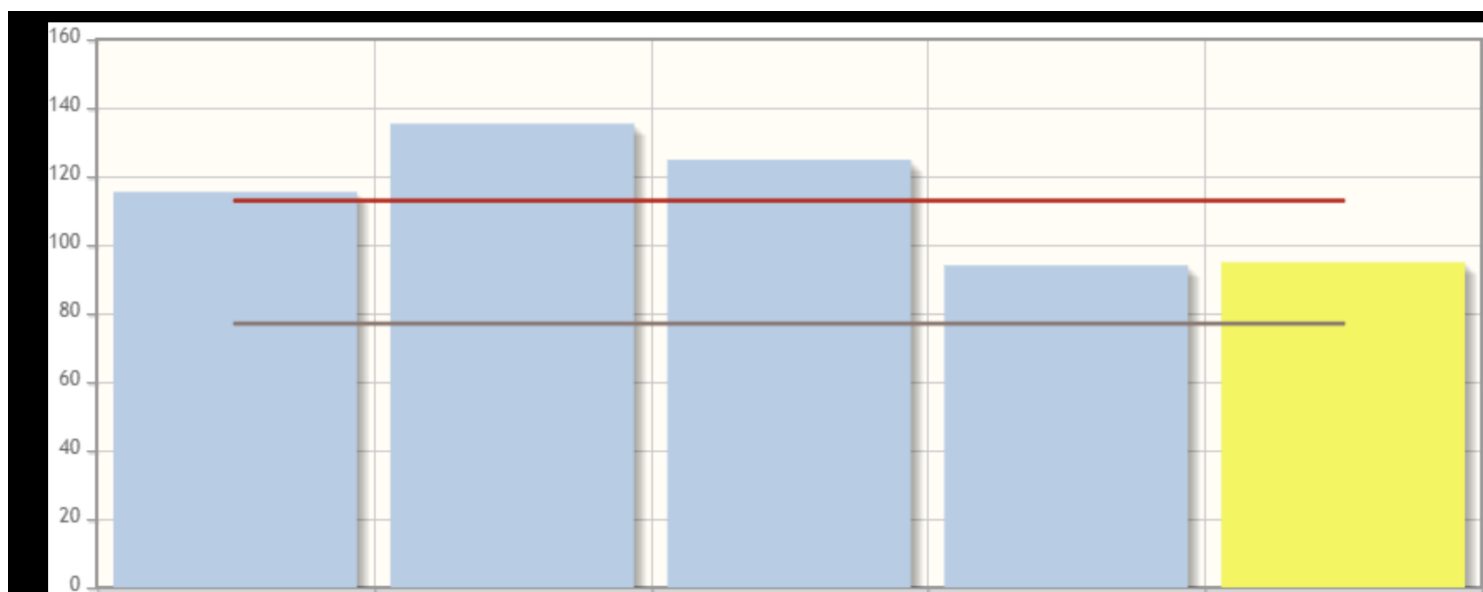
## Consistenza del personale

**Valore segnaletico** Indica il personale, espresso in unità equivalenti, che ha svolto attività nella Camera di commercio nell'anno "n".

**Algoritmo** Numero di risorse (espresse in FTE integrato\*) assorbite complessivamente dai processi camerali (a esclusione di quelli fuori perimetro) nell'anno "n"

*\* comprensivo di dipendenti, forme flessibili ed esternalizzazioni*

Misura	Fonte	2018	2019	2020
Numero di risorse (espresse in FTE integrato*) assorbite complessivamente dai processi camerali (a esclusione di quelli fuori perimetro) nell'anno "n"	Kronos	<b>93,96 fte</b>	<b>93,42 fte</b>	<b>94,92 fte</b>



Valore	Δ vs media	Media	Minimo	Massimo
<b>94,92</b>	<b>-18,00</b>	<b>112,91</b>	<b>94,01</b>	<b>135,38</b>

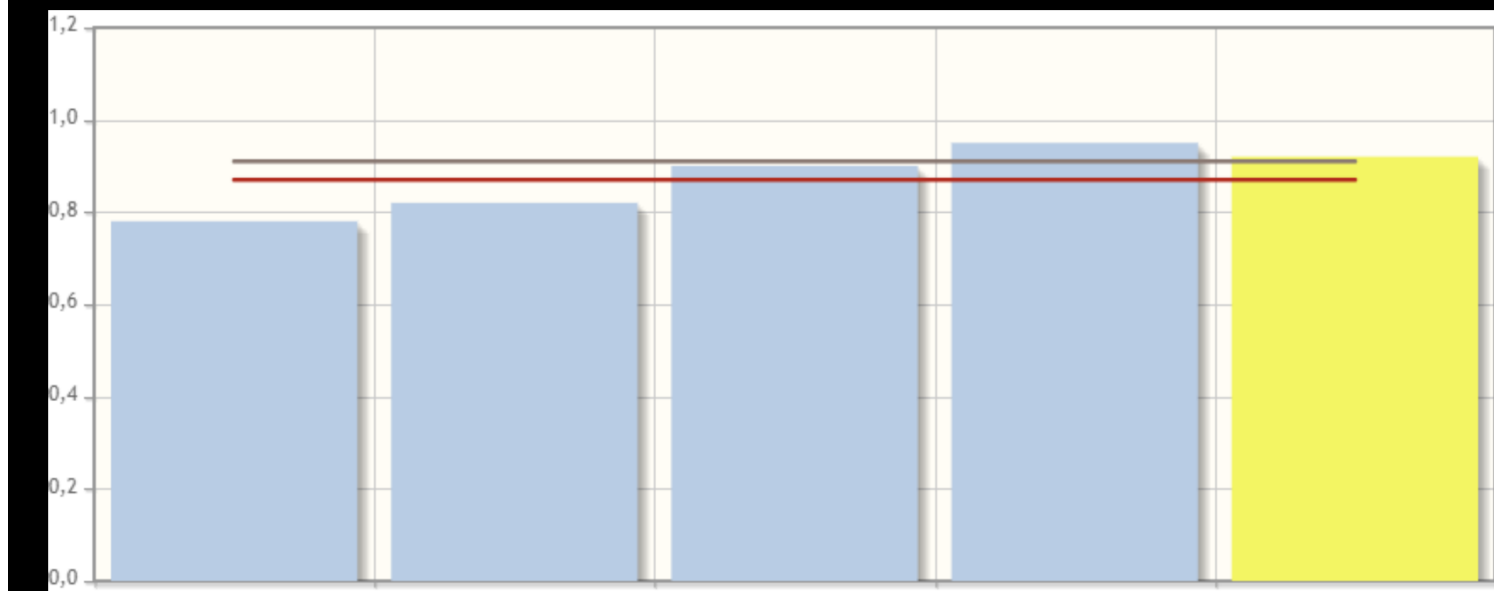
## Incidenza del personale stabile

**Valore segnaletico** Indica il peso del personale stabile (a tempo indeterminato e determinato), espresso in unità equivalenti, che ha svolto attività nella Camera di commercio nell'anno "n".

**Algoritmo** Numero di risorse stabili (espresse in FTE) assorbite complessivamente dai processi camerali (a esclusione di quelli fuori perimetro) nell'anno "n" / Numero di risorse (espresse in FTE integrato\*) assorbite complessivamente dai processi camerali (a esclusione di quelli fuori perimetro) nell'anno "n"

*\* comprensivo di dipendenti, forme flessibili ed esternalizzazioni*

Misura	Fonte	2018	2019	2020
Numero di risorse stabili (espresse in FTE) assorbite complessivamente dai processi camerali (a esclusione di quelli fuori perimetro) nell'anno "n"	Kronos	90,22 fte	88,10 fte	87,38 fte
Numero di risorse (espresse in FTE integrato*) assorbite complessivamente dai processi camerali (a esclusione di quelli fuori perimetro) nell'anno "n"	Kronos	93,96 fte	93,42 fte	94,92 fte
		<b>96,02 %</b>	<b>94,31 %</b>	<b>92,06 %</b>



Valore	Δ vs media	Media	Minimo	Massimo
92,06%	5,16%	86,90%	78,23%	95,13%

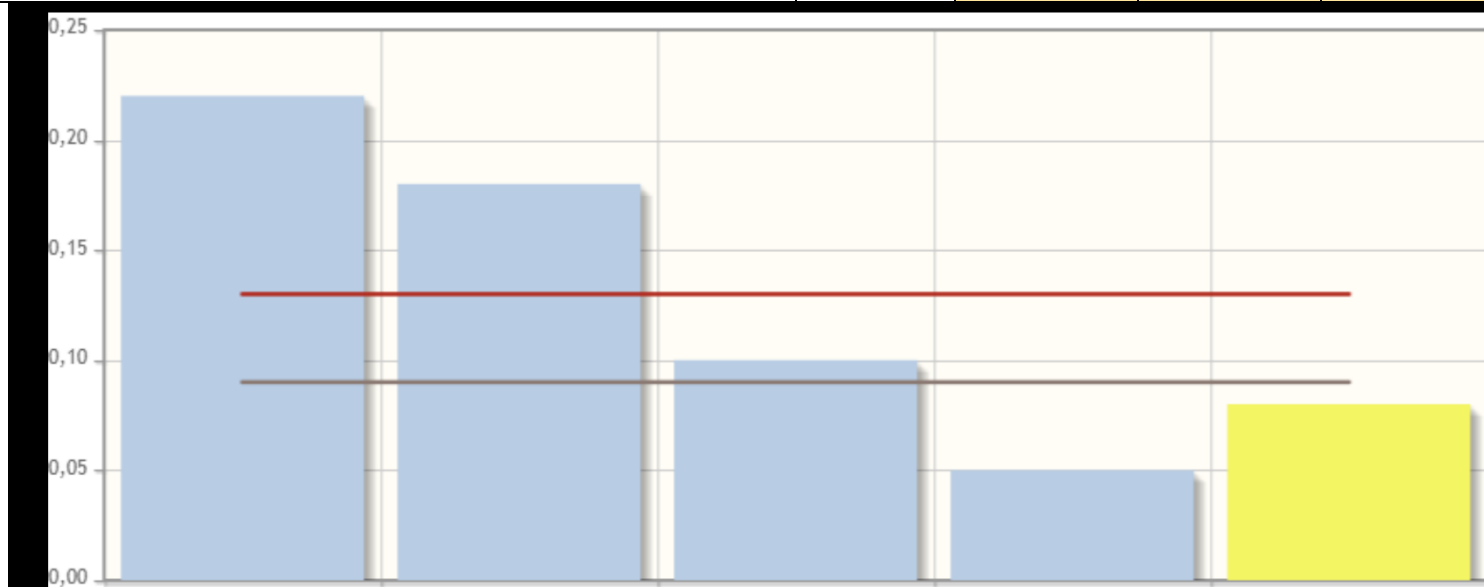
## Incidenza del personale flessibile (esternalizzati e assimilati)

**Valore segnaletico** Indica il peso del personale flessibile (compreso il personale esternalizzato), espresso in unità equivalenti, che ha svolto attività nella Camera di commercio nell'anno "n"

**Algoritmo** Numero di risorse "flessibili" (compreso il personale esternalizzato) (esprese in FTE) assorbite complessivamente dai processi camerali (a esclusione di quelli fuori perimetro) nell'anno "n" / Numero di risorse (esprese in FTE integrato\*) assorbite complessivamente dai processi camerali (a esclusione di quelli fuori perimetro) nell'anno "n"

\* comprensivo di dipendenti, forme flessibili ed esternalizzazioni

Misura	Fonte	2018	2019	2020
Numero di risorse "flessibili" (compreso il personale esternalizzato) (esprese in FTE) assorbite complessivamente dai processi camerali (a esclusione di quelli fuori perimetro) nell'anno "n"	Kronos	3,74 fte	5,32 fte	7,54 fte
Numero di risorse (esprese in FTE integrato*) assorbite complessivamente dai processi camerali (a esclusione di quelli fuori perimetro) nell'anno "n"	Kronos	93,96 fte	93,42 fte	94,92 fte
		<b>3,98 %</b>	<b>5,69%</b>	<b>7,94%</b>



Valore	Δ vs media	Media	Minimo	Massimo
<b>7,94%</b>	<b>-5,16%</b>	<b>13,10%</b>	<b>4,87%</b>	<b>21,77%</b>

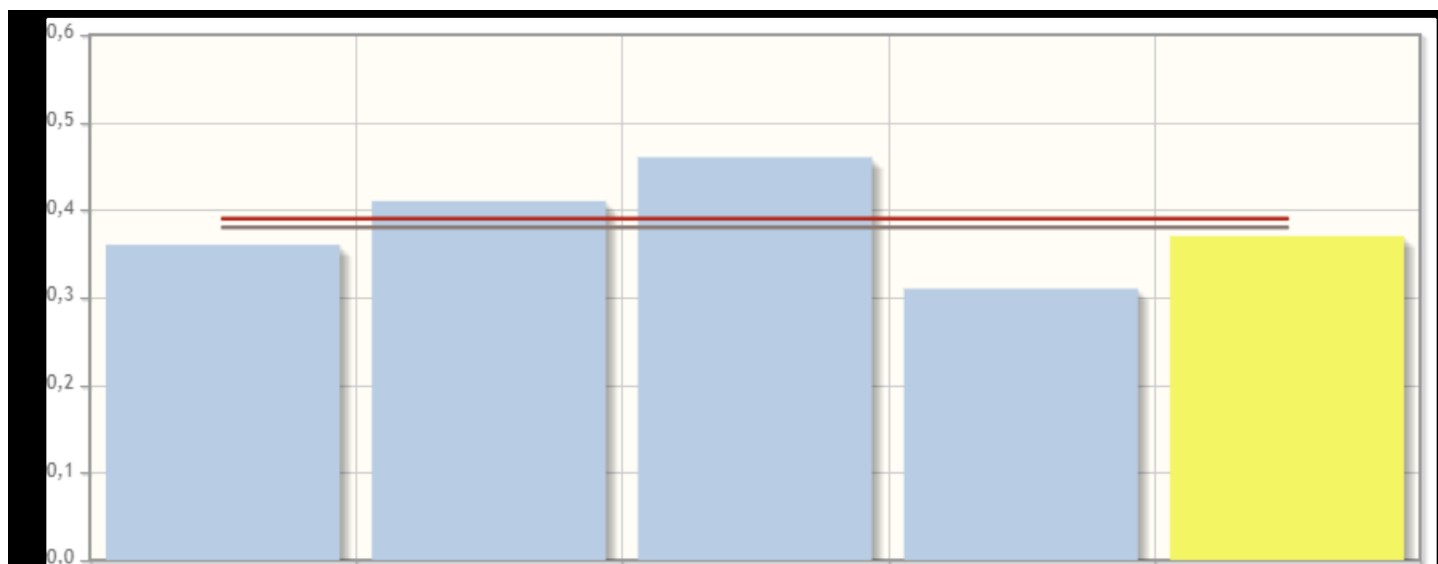
## Incidenza del personale della funzione istituzionale A-B

**Valore segnaletico** Indica il peso del personale delle Funzioni Istituzionali A e B, espresso in unità equivalenti, che ha svolto attività nella CCIAA nell'anno "n"

**Algoritmo** Numero di risorse (esprese in FTE integrato\*) assorbite dalle funzioni istituzionali A e B nell'anno "n" / Numero di risorse (esprese in FTE integrato\*) assorbite complessivamente dai processi camerali (a esclusione di quelli fuori perimetro) nell'anno "n"

*\* comprensivo di dipendenti, forme flessibili ed esternalizzazioni*

Misura	Fonte	2018	2019	2020
Numero di risorse (esprese in FTE integrato*) assorbite dalla funzione istituzionale A nell'anno "n"	Kronos	13,71 fte	14,07 fte	15,58 fte
Numero di risorse (esprese in FTE integrato*) assorbite dalla funzione istituzionale B nell'anno "n"	Kronos	20,29 fte	19,77 fte	19,97 fte
Numero di risorse (esprese in FTE integrato*) assorbite complessivamente dai processi camerali (a esclusione di quelli fuori perimetro) nell'anno "n"	Kronos	93,96 fte	93,42 fte	94,92 fte
		<b>36,19 %</b>	<b>36,22%</b>	<b>37,45%</b>



Valore	Δ vs media	Media	Minimo	Massimo
<b>37,45%</b>	<b>-1,50%</b>	<b>38,95%</b>	<b>31,38%</b>	<b>46,22%</b>

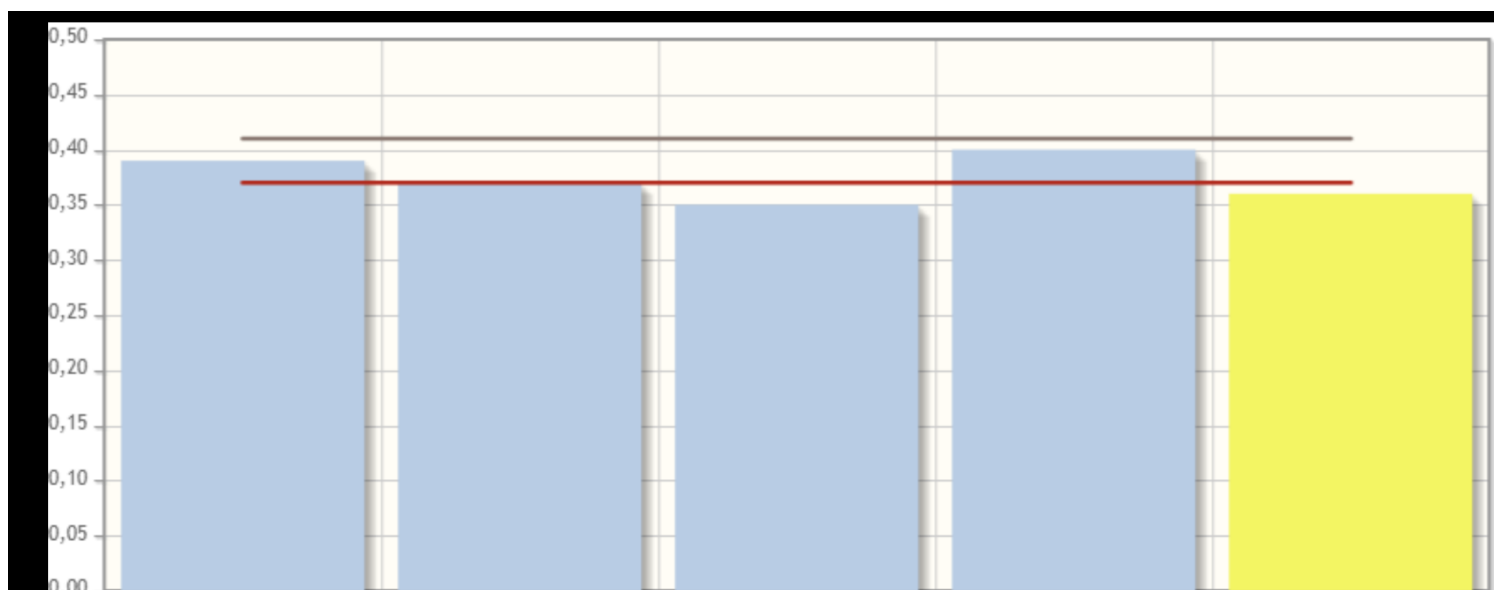
## Incidenza del personale della funzione istituzionale C

**Valore segnaletico** Indica il peso del personale della Funzione Istituzionale C, espresso in unità equivalenti, che ha svolto attività nella Camera di commercio nell'anno "n"

**Algoritmo** Numero di risorse (esprese in FTE integrato\*) assorbite dalla funzione istituzionale C nell'anno "n" / Numero di risorse (esprese in FTE integrato\*) assorbite complessivamente dai processi camerali (a esclusione di quelli fuori perimetro) nell'anno "n"

\* comprensivo di dipendenti, forme flessibili ed esternalizzazioni

Misura	Fonte	2018	2019	2020
Numero di risorse (esprese in FTE integrato*) assorbite dalla funzione istituzionale C nell'anno "n"	Kronos	35,77 fte	35,72 fte	34,49 fte
Numero di risorse (esprese in FTE integrato*) assorbite complessivamente dai processi camerali (a esclusione di quelli fuori perimetro) nell'anno "n"	Kronos	93,96 fte	93,42 fte	94,92 fte
		<b>38,07 %</b>	<b>38,23%</b>	<b>36,33%</b>



Valore	Δ vs media	Media	Minimo	Massimo
<b>36,33%</b>	<b>-1,09%</b>	<b>37,42%</b>	<b>35,00%</b>	<b>40,26%</b>

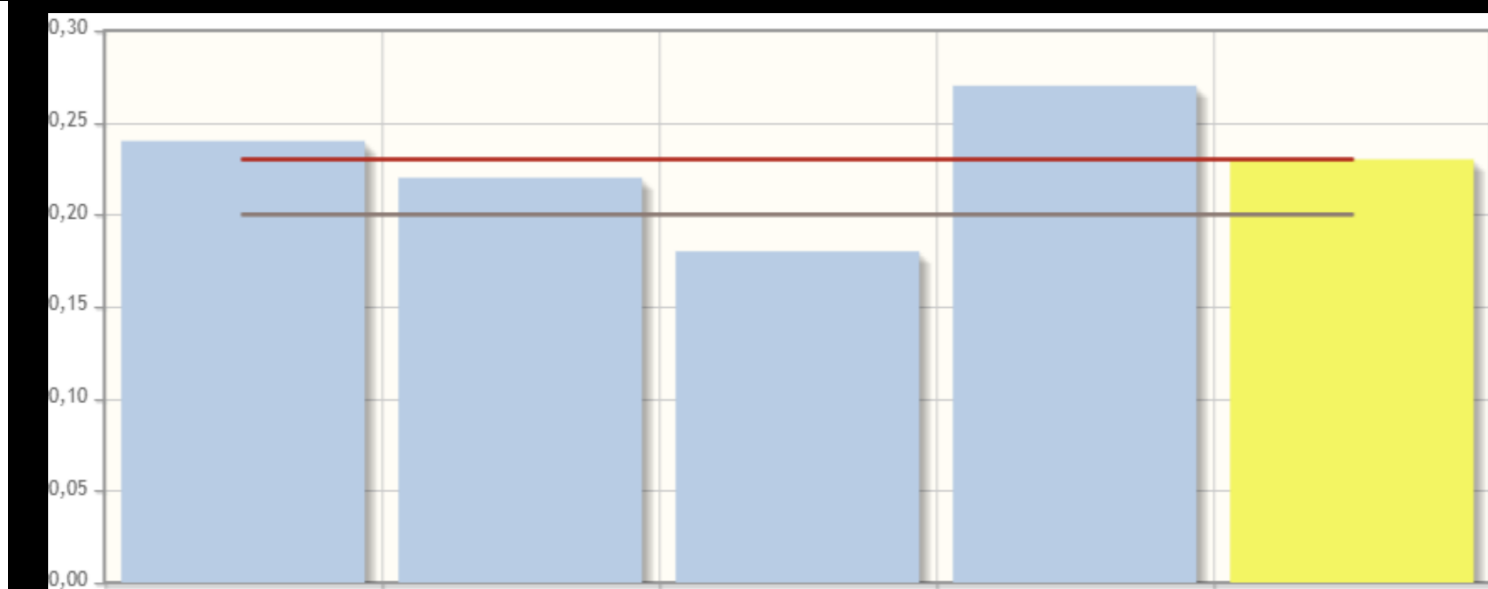
## Incidenza del personale della funzione istituzionale D-E

**Valore segnaletico** Indica il peso del personale della Funzione Istituzionale D, espresso in unità equivalenti, che ha svolto attività nella Camera di commercio nell'anno "n"

**Algoritmo** Numero di risorse (esprese in FTE integrato\*) assorbite dalle funzioni istituzionali D e E nell'anno "n" / Numero di risorse (esprese in FTE integrato\*) assorbite complessivamente dai processi camerali (a esclusione di quelli fuori perimetro) nell'anno "n"

\* comprensivo di dipendenti, forme flessibili ed esternalizzazioni

Misura	Fonte	2018	2019	2020
Numero di risorse (esprese in FTE integrato*) assorbite dalla funzione istituzionale D nell'anno "n"	Kronos	20,27 fte	19,76 fte	19,61 fte
Numero di risorse (esprese in FTE integrato*) assorbite dai progetti maggiorazione 20% D.A. nell'anno "n"		0,0	0,0	1,97 fte
Numero di risorse (esprese in FTE integrato*) assorbite complessivamente dai processi camerali (a esclusione di quelli fuori perimetro) nell'anno "n"	Kronos	93,96 fte	93,42 fte	94,92 fte
		<b>21,57 %</b>	<b>21,16%</b>	<b>22,74%</b>



Valore	Δ vs media	Media	Minimo	Massimo
22,74%	0,22%	22,52%	18,15%	27,20%

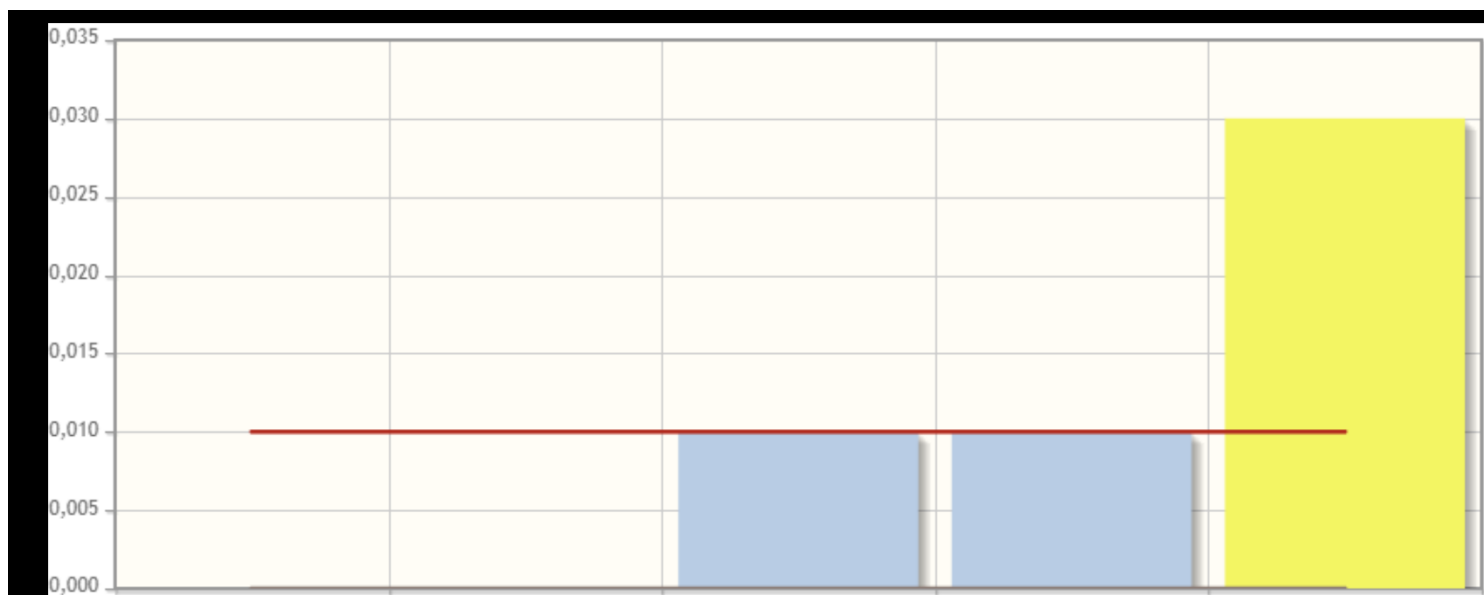
## Incidenza del personale della funzione istituzionale F

**Valore segnaletico** Indica il peso del personale della Funzione Istituzionale F, espresso in unità equivalenti, che ha svolto attività nella Camera di commercio nell'anno "n".

**Algoritmo** Numero di risorse (espresse in FTE integrato\*) assorbite dalla funzione istituzionale F nell'anno "n" / Numero di risorse (espresse in FTE integrato\*) assorbite complessivamente dai processi camerali (a esclusione di quelli fuori perimetro) nell'anno "n"

\* comprensivo di dipendenti, forme flessibili ed esternalizzazioni

Misura	Fonte	2018	2019	2020
Numero di risorse (espresse in FTE integrato*) assorbite dalla funzione istituzionale D nell'anno "n"	Kronos	3,91 fte	4,10 fte	3,30 fte
Numero di risorse (espresse in FTE integrato*) assorbite complessivamente dai processi camerali (a esclusione di quelli fuori perimetro) nell'anno "n"	Kronos	93,96 fte	93,42 fte	94,92 fte
		<b>4,17 %</b>	<b>4,39%</b>	<b>3,48%</b>



Valore	Δ vs media	Media	Minimo	Massimo
3,48%	2,84%	0,64%	0,41%	1,16%

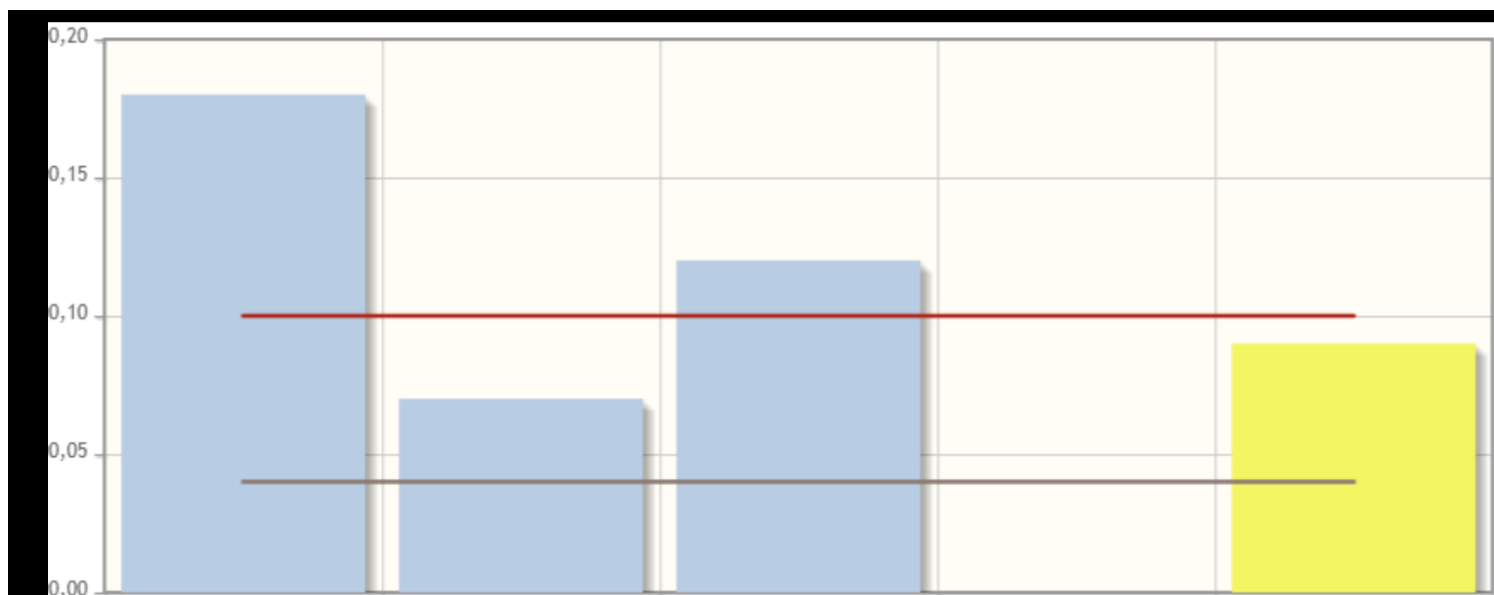


## Costi esternalizzazione su oneri personale

**Valore segnaletico** Indica il peso dei costi relativi all'acquisizione del personale esternalizzato rispetto al costo del personale camerale

**Algoritmo**  $\text{Totale oneri per esternalizzazioni} / (\text{Totale oneri per esternalizzazioni} + \text{Oneri del personale})$

Misura	Fonte	2018	2019	2020
Totale oneri per esternalizzazioni	Osservatorio bilanci	0,0	383.782,95 €	425.469,25 €
Oneri del personale	Osservatorio bilanci	4.454.500,58 €	4.272.550,25 €	4.067.327,30 €
		0,00	<b>8,24%</b>	<b>9,47%</b>



Valore	Δ vs media	Media	Minimo	Massimo
9,47%	-0,41%	9,88%	0,00%	18,37%