



Gennaio 2020

**LA QUALITA' DELLA VITA SECONDO L'INDAGINE DE "IL SOLE 24 ORE": VICENZA GUADAGNA 6 POSIZIONI ED E' 11° (LA MIGLIOR PERFORMANCE DI SEMPRE)**

**L'edizione 2019 del Rapporto sulla Qualità della vita de Il sole 24 ore contiene importanti e migliorative novità metodologiche**

L'edizione 2019 dell'Indagine sulla qualità della vita de Il sole 24 ore è caratterizzata da rilevanti novità metodologiche introdotte al fine di migliorare la significatività della lettura delle dinamiche territoriali e di attingere alla sempre più vasta platea delle fonti informative. Gli indicatori crescono da 42 a 90 ripartiti però entro le consuete macro-aree: ricchezza e consumi, affari e lavoro, demografia e società, ambiente e servizi, giustizia e sicurezza, cultura e tempo libero. Inoltre è stata rivista la metodologia di calcolo per la classifica finale.

Tutte queste novità spiegano talune sensibili variazioni nel confronto rispetto all'anno precedente.

**Milano si aggiudica nuovamente la medaglia d'oro e Bolzano si conferma damigella d'onore con Trento in terza posizione. Alcune realtà alpine sono ancora performanti, ma altre peggiorano drasticamente la propria classifica. Tra le top ten si inseriscono Monza e Brianza, Verona, Venezia e Parma. In gran spolvero il Trentino Alto Adige, la Valle d'Aosta e il Friuli Venezia Giulia seguite da Veneto, Emilia Romagna e Lombardia. La polarizzazione Nord-Sud è ormai un fenomeno stabilizzato. Maglia nera è Caltanissetta davanti a Crotone e a Foggia. In ascesa le grandi città. Il miglioramento più consistente si registra a Prato e il calo più ragguardevole a Belluno**

Milano per il secondo anno consecutivo è in testa alla graduatoria.

Il Sole 24 ore ricorda che uno dei driver delle performance della metropoli lombarda è stato Expo 2015 che ha permesso la realizzazione di una nuova linea metropolitana e di progettarne un'altra, ha accresciuto l'attrattività turistica della città, ha alimentato investimenti immobiliari inseriti armonicamente nel tessuto urbano preesistente e in equilibrato rapporto con le aree verdi. Inoltre la continuità della buona amministrazione meneghina ha consentito di pianificare lo sviluppo della città, di

migliorare il benessere dei cittadini e di consolidare l'autorevolezza della capitale finanziaria d'Italia.

E le Olimpiadi invernali del 2026 promettono di essere un nuovo e potente volano di sviluppo.

Ciò senza dimenticare le criticità: qualificazione delle aree periferiche e sicurezza tra tutte.

Il primato di Milano è figlio di vari ingredienti. Innanzitutto Milano vince la tappa Affari e Lavoro grazie al 3° posto per *diffusione della banda larga*, al 4° per *imprese che fanno e-commerce* e per *tasso di inattività*, al 5° quanto a *sofferenze lorde su impieghi*, al 6° per *imprese straniere* e per *trend dell'imprenditorialità giovanile* e infine al 10° per *imprese registrate su 100 abitanti*. Milano è poi medaglia d'argento dietro la vincitrice di tappa Aosta nel capitolo Ricchezza e consumi; qui la capitale finanziaria ed economica d'Italia totalizza ben 4 primi posti (*valore aggiunto per abitante*, *depositi bancari pro-capite*, *assorbimento settore residenziale*, *reddito medio complessivo per contribuente*) e 2 piazze d'onore (*prezzo medio di vendita delle case* e *importo medio delle pensioni di vecchiaia*). Il capitolo cultura e tempo libero vede Milano aggiudicarsi la medaglia d'argento dietro Rimini e Trieste: è 1° per *densità dell'offerta culturale*, 2° per *spesa pro capite per spettacoli*, 4° per *penetrazione della banda ultra larga*, 5° per *qualità ricettiva delle strutture alberghiere*, 7° per *densità posti letto nelle strutture ricettive* e 9° per *offerta di mostre ed esposizioni*. Ambiente e servizi: Milano è 5° grazie ai primi posti conquistati nei parametri *capacità di depurazione delle acque*, *offerta di trasporto pubblico*, *lcityrank - indice delle città più smart*, al 2° piazzamento per *passenger del trasporto pubblico* e al 7° per *spesa sociale degli enti locali per minori, disabili e anziani*. Il 9° posto nella demografia e società è figlio del 3° piazzamento quanto a *numero medio di anni di studio della popolazione*, del 10° per *speranza di vita alla nascita* e del buon posizionamento - tra il 10° e il 15° - relativamente ai parametri *aumento della speranza di vita*, *tasso di natalità*, *tasso di mortalità* e *saldo migratorio interno*. Infine Milano è solo 107° nella tappa Giustizia e sicurezza.

Alle spalle della vincitrice si conferma Bolzano che trionfa nella tappa demografia e società grazie al 1° posto per *tasso di natalità*, al 2° per *tasso di mortalità*, al 3° per *indice di vecchiaia*, al 4° per *saldo migratorio interno* e per *mortalità per tumore* e al 6° per *indice di dipendenza degli anziani*. Bolzano è poi 3° nelle tappe Affari e lavoro e Ambiente e servizi; questi i migliori piazzamenti: quanto alla prima area il capoluogo dell'Alto Adige è 1° per *tasso di disoccupazione generale e giovanile* e per *imprese in fallimento*, 2° quanto a *trend imprese giovanili*, *sofferenze su impieghi* e *tasso di inattività* e 7° per *gap occupazione tra i due generi*; relativamente al secondo capitolo è 1° per *capacità di depurazione delle acque* e per *consumo di farmaci per diabete*, 2° per *consumo farmaci per ipertensione* e 4° per *consumo farmaci per ASMA e BPCO*. 28° nella tappa giustizia e sicurezza (4° *durata media delle cause civili*, 5° per *durata media delle cause civili*, 7° per *furti di autovetture*) Bolzano è 30° nel capitolo cultura e tempo libero (6° per *indice sport e natura*, 8° per *penetrazione della banda ultra larga* e 9° per *offerta di concerti*) e infine 51° nell'area ricchezza e consumi (1° per *rischio dei finanziamenti* e per *protesti pro-capite*, 2° per *valore aggiunto per abitante*, 3° per *depositi bancari pro capite*, 5° per *assorbimento del settore residenziale*, 7° per *reddito medio per contribuente*, 8° per *prezzo medio di vendita delle case* e 9° per *spesa delle famiglie per il consumo di beni durevoli*).

Terza classificata è Trento apicale nell'area Ambiente e servizi grazie alla 1° posizione per *spesa sociale degli enti locali*, alla 5° per *consumo farmaci per diabete*, alla 6° per *raccolta differenziata* e *lcity rank* e all'8° per *offerta del trasporto pubblico*. Trento è poi 11° nell'area Affari e lavoro (2° per *startup innovative*, 3° per *trend imprenditorialità giovanile*, 5° per *tasso di disoccupazione* e 10° per *tasso di disoccupazione giovanile*). 14° nel settore Cultura e tempo libero (1° per *indice di sportività* e *penetrazione della banda ultra larga*, 3° per *indice sport e natura* e 7° per *indice sport e bambini*), Trento è infine 20° e 42° nelle aree Demografia e società e Giustizia e sicurezza.

L'analisi della classifica evidenzia poi le eccellenti prestazioni di alcune province orograficamente connotate: è il caso delle già citate Bolzano e Trento e di Aosta: quest'ultima vince la tappa Ricchezza e consumi (è 2° per *rischio dei finanziamenti*, 7° per *depositi bancari pro-capite*, 10° per *valore aggiunto per abitante* e per *protesti per abitante*, è 3° in materia di Giustizia e sicurezza (1° per *reati legati agli stupefacenti*, 2° per *durata media delle cause pendenti*, 4° per *quota cause pendenti ultratriennali sul totale*, 7° per *incidenti stradali*, 8° per *furti di autovetture* e 9° per *rapine*) e 5° nel campo della Cultura e del tempo libero (1° nell'*offerta di mostre ed esposizioni* e per *indice sport e natura*, 5° per *biblioteche e ristoranti e bar* e 6° per *indice sport e bambini*); Aosta è poi 13° e 23° rispettivamente nelle

macro-aree Affari e lavoro e Ambiente e servizi e 78° nel capitolo Demografia e società. Per altre realtà montane la curvatura è però drasticamente involutiva: è il caso di Sondrio e Belluno che si collocano rispettivamente al 46° e al 51° posto con un arretramento di 32 e di 47 punti.

Nell'ambito delle top ten troviamo al 5° posto Trieste (+1) che risulta al 2° posto in ben 3 aree: Ambiente e servizi (1° posto per *capacità di depurazione delle acque*), Cultura e tempo libero (posizione apicale per *biblioteche*, piazzamento d'onore per *indice di sportività* e podio per *offerta di concerti* e *densità dell'offerta culturale*), Affari e lavoro (medaglia d'argento per *imprese straniere* e *gap occupazione uomini e donne* e medaglia di bronzo nelle tappe *startup innovative*) e al 3° posto di Ricchezza e consumi; la classifica finale avrebbe potuto essere migliore se non per il 97° e il 98° posto di Giustizia e sicurezza e Demografia e società.

Monza e Brianza avanza di ben 17 gradini e si piazza 6°: è 4° nell'area demografia e società, vince la tappa *capacità di depurazione delle acque*, è damigella d'onore per *truffe e frodi informatiche* e *imprese che fanno e-commerce* ed è sul podio quanto a *importo medio delle pensioni di vecchiaia* e *reddito medio per contribuente*.

Verona sale di 6 posizioni e vince la tappa della *spesa pro capite per spettacoli*.

Treviso migliora la propria classifica di un gradino ed è 8°: 2° per *depositi bancari pro capite*, per *raccolta differenziata* e per *indice sport e bambini* è medaglia d'argento nell'area Giustizia e sicurezza.

Venezia guadagna 25 posizioni e va tra le top ten al 9° gradino ed è 4° nel capitolo cultura e tempo libero (1° per *offerta di concerti*, 2° per *densità di posti letto* e 3° per *offerta di mostre ed esposizioni*) e vince poi la tappa *passaggeri del trasporto pubblico*, è medaglia d'argento per *offerta del trasporto pubblico* e *assorbimento del settore residenziale* ed è 4° per *prezzo medio di vendita delle case*.

In forte ascesa (+19) è anche Parma che si piazza 10°. Il propellente di tale incremento posizionale è sicuramente il 4° posto conseguito nell'area Ricchezza e consumi dove è 6° quanto a *PIL pro capite* e *reddito medio complessivo per abitante* e 9° per *depositi bancari per abitante*); Parma è poi 3° per *incendi*, 5° per *raccolta differenziata*, 6° per *tasso di disoccupazione totale*, 7° per *numero medio di anni di studio della popolazione* e 8° per *tasso di disoccupazione giovanile*.

Ma quali aree del Paese risultano maggiormente performanti per qualità della vita? Analizzando le prime 20 posizioni emergono chiaramente le eccellenti prestazioni del Trentino Alto Adige e della Valle d'Osta (Aosta è infatti 4°); Il Friuli Venezia Giulia piazza 3 province nelle prime 20 (Trieste è 5°, Pordenone 13° e Udine 16°); il Veneto è presente con 4 province nella platea individuata (Verona 7°, Treviso 8°, Venezia 9° e Vicenza 11°) e la Lombardia con 3 realtà (Milano 1°, Monza e Brianza

6° e Brescia 12°); 4 le province dell'Emilia Romagna - tutte tra il 10° ed il 20° gradino compresi - (Parma 10°, Brescia 12°, Rimini 17° e Modena 19°); infine tra le prime 20 province compaiono 1 sola realtà toscana (Firenze al 15° gradino), Roma (18°) e anche una realtà insulare (Cagliari al 20° posto).

La polarizzazione dicotomica è ormai consolidata: Il Sole 24 ore ha provveduto a classificare le regioni attribuendo ad esse un punteggio espressivo della media delle posizioni delle province: emerge che il Settentrione performa maggiormente: infatti la media delle posizioni delle realtà provinciali è 3° gradino per il Trentino Alto Adige, 4° per la Valle d'Aosta, 17° per il Friuli Venezia Giulia, 26° per il Veneto, 28° per l'Emilia Romagna, 54° per il Piemonte e 64° per la Liguria; nel Centro la media delle Marche è la 38° posizione, seguita dalla Toscana (47°), dall'Umbria (50°), dall'Abruzzo (53°) e dal Lazio (66°). Netto il cedimento dell'Italia meridionale ed insulare: se si eccettua la Sardegna - dove la media del posizionamento è 55° - le altre regioni esibiscono collocazioni fortemente arretrate: 77° la Basilicata, 85° la Puglia, 87° il Molise, 90° la Campania, 96° la Calabria e 98° la Sicilia.

Maglia nera è Caltanissetta che scende 7 scalini penalizzata dalle pessime performance dei capitoli Affari e lavoro (ultima posizione), Cultura e tempo libero (107° gradino) e Ambiente e servizi (91°). In particolare in queste aree Caltanissetta si situa nelle ultime dieci posizioni per questi indicatori: *tasso di inattività, sofferenze lorde su impieghi, quota di export sul PIL, trend dell'imprenditorialità giovanile, imprese in rete, tasso di disoccupazione giovanile, indice di sportività, indice sport e natura, palestre ogni 100 mila abitanti, densità di posti letto nelle strutture ricettive, offerta di mostre ed esposizioni, ristoranti e bar, biblioteche, spesa pro capite al botteghino per spettacoli, consumo di farmaci per diabete, offerta di trasporto pubblico, icity rank, passeggeri trasporto pubblico.*

Spinta ascensionale per le grandi città: Milano è leader, Firenze è 15° (+7), Roma è 18° guadagnando 3 posizioni, Torino è 33° (+5), Genova è 45° (+11), Bari è 67° (+10), Napoli è 81° (+13). In controtendenza Bologna e Palermo rispettivamente 14° e 98° che arretrano di 7 e 11 gradini.

Infine miglioramenti e involuzioni: tra i primi Prato (+28), Brescia (+27), Venezia (+25), Cagliari (+24), Barletta-Andria-Trani (+23), Perugia (+22), Pescara (+21), tra le seconde Belluno (-47), Sondrio (-32), Mantova (-29), Ravenna (-28), Gorizia (-24), Alessandria e Savona (-21), Verbano-Cusio-Ossola e Imperia (-20).

### **Vicenza è all'11° posto (+6)**

Vicenza si colloca all'11° gradino e avanza di 6 posizioni rispetto all'edizione precedente. E' il posizionamento più elevato dal 1990 in poi.

Ma esaminiamo in dettaglio i risultati dell'indagine per quanto concerne la provincia berica per area

tematica; il valore di Vicenza è - limitatamente agli indicatori "più performanti" - confrontato con le prime e le ultime classificate anche per dimostrare la grande polarizzazione dei valori.

1) **RICCHEZZA E CONSUMI.** Il capitolo con i contenuti più economici situa la provincia berica in 16° posizione (+6 rispetto alla passata edizione). Quali i migliori piazzamenti nelle varie tappe?

Vicenza è 12° quanto a *spesa delle famiglie per il consumo di beni durevoli* con 2.923 euro l'anno (a Prato, Trento, Modena, Biella e Verona su superano i 3 mila euro mentre ad Enna e a Crotone si è sotto i 1.400 euro).

Il *rischio dei finanziamenti* vede la provincia berica al 13° gradino con un *tasso di decadimento dei finanziamenti* di 1,2 non lontano dalle posizioni apicali (a Bolzano, Aosta, Biella, Novara, Belluno, Bologna Cremona il tasso è inferiore ad 1, mentre a Napoli e Sassari è superiore a 7).

Vicenza è poi 16° e 17° relativamente al *valore aggiunto per abitante* e ai *depositi medi pro capite* rispettivamente con 31.200 euro (49.100 Milano e 10.800 Sud Sardegna) e 27.871,8 euro (62.521,3 Milano e 9.891,4 Crotone).

Relativamente ai *protesti pro capite* l'anno Vicenza è 18° con 2,5 euro (0,8 Bolzano e 27,2 Isernia)

*Variatione reddito medio dei contribuenti dal 2007 al 2017:* Vicenza è 22° con +1,1% lontana dalla maglia rosa Bolzano che totalizza +7,9% e dalla maglia nera Barletta Andria-Trani con -4,3%

*Reddito medio complessivo per contribuente:* se a Milano si sfiorano i 29 mila euro e a Crotone non si arriva alla metà di tale importo, a Vicenza ci si attesta a quota 22.498,5 euro al 23° gradino.

Quanto all'*assorbimento del settore residenziale* monitorato dalla percentuale dei mq. compravenduti sul totale dei mq. offerti sul mercato nell'arco di un anno, Vicenza è 24° con il 70% versus il 90% di Milano e l'85% di Venezia mentre non superano i 50 punti Terni, Taranto, Siracusa, Pordenone e Pistoia.

Nella tappa *importo medio delle pensioni di vecchiaia* Vicenza è 36° con 1.210 euro (Roma e Milano superano i 1.500 euro e Benevento, Isernia, Avellino, Lecce, Vibo Valentia, Enna, Agrigento, Potenza, Cosenza sono inferiori ai 900 euro).

La provincia del Palladio si situa poi in 26° posizione quanto al *prezzo medio di vendita delle case - appartamenti nuovi di 100 mq. in zona semicentrale in città* - con 2.200 euro al mq.: a Roma, Milano, Firenze e Venezia si superano i 4 mila euro al mq. mentre ad Avellino, Vibo Valentia ed Oristano si è sotto i 900 euro. In altri settori il posizionamento di Vicenza è meno brillante: è il caso del 66° posto quanto a *canoni medi di locazione* (66° e 690 euro: la città dove gli affitti sono più bassi è Avellino con 290 euro e quella più cara è Milano dove il canone mensile raggiunge i 1.755 euro), della *popolazione con crediti attivi* (a Vicenza - 79° - si è al 37,1% contro il 49,1% di Cagliari e il 18,5% di Bolzano), dei

*finanziamenti attivi - esposizione media residua* (i 38.362 euro valgono l'82° posizione mentre Reggio Calabria totalizza 19.262 euro e Milano 52.216 euro), della *rata media mensile dei mutui* che si attesta a 878,9 euro (87° gradino) contro i 639,1 di Gorizia e i 1.187 di Bolzano e infine della *rata media mensile di rimborso dei finanziamenti in essere*: i 390 euro spingono verso il basso Vicenza in 92° posizione non lontanissima dai 269 di Sud Sardegna con Bolzano a quota 508 euro.

## 2) AFFARI E LAVORO.

Nell'area "*Affari e Lavoro*" la provincia berica è 24°. A spiccare sono soprattutto il 4° posto della *quota di export sul PIL*: il 67,4% (Arezzo sfiora l'80%, Enna è allo 0,4%) nonché la 5° posizione del *tasso di disoccupazione giovanile* attestato al 10,4% nella fascia altra di una tappa vinta da Bolzano con il 5,9% mentre in coda alla classifica Agrigento, Isernia, Napoli superano i 50 punti percentuali e anche il 12° piazzamento del *tasso di disoccupazione*: il 5,3% berico si situa in una classifica con divaricazioni fortissime: Bolzano 2,9% e Crotona 27,7%.

La provincia berica è poi 35° quanto a *sofferenze lorde su impieghi* con il 9,7% (Roma e Bolzano 3,6%, Trieste 3,7%, Aosta 4,6% in testa alla graduatoria e Ragusa 18,4%, Caltanissetta 17,9%, Nuoro 17,3%, Matera 17,2%, Crotona 17,1% e Isernia 16,7%) e 38° relativamente al *tasso di inattività* con 28,9% (Bologna 23,2% e Bolzano 23,2%, Benevento 52,5% e Caltanissetta 52,3%).

La quota delle *imprese che fanno e-commerce* è pari allo 0,4% (40° posizione versus 0,6% Napoli e 0,1% Nuoro); 40° in materia di *imprenditorialità giovanile*, Vicenza è 46% in riferimento al parametro *imprese in rete* (5,2 ogni 1.000 imprese registrate con Viterbo che vince la tappa con 31,7 e Messina che arriva ultima con 0,9).

L'1,6% delle *imprese registrate è in fallimento* - 47° posto - (0,6% Bolzano e 3,8% Siracusa).

Un altro parametro importante sotto il profilo della demografia imprenditoriale è il *tasso di iscrizione nel Registro delle imprese* (imprese iscritte meno imprese cessate sul totale delle imprese registrate nell'anno precedente in percentuale): Vicenza è 50° con lo 0% (a Caserta si è all'1,6% e a Belluno a -3,2%).

Le *imprese straniere* sono il 9,3% del totale (56° gradino) in una graduatoria guidata da Prato con il 29,4% e chiusa da Potenza (3,5%).

Se ad Aosta il *gap tra occupazione maschile e occupazione femminile* non supera i 7,5 punti e a Taranto si sale ai 33,1, l'area berica si attesta ai 19,8 punti (68° gradino).

Infine Vicenza si situa verso la 70° posizione quanto a *copertura della banda larga a 30 e a 100 MB* (58,1% contro il 95,5% di Barletta, Andria, Trani e il 31,5% di Sondrio), *imprese registrate ogni 100 abitanti* (9,6 Vicenza, 13,2 la maglia rosa Grosseto e

6,9 la maglia nera Trieste) e *start up innovative* che a Vicenza sono 4 ogni 1.000 società di capitale mentre in testa alla classifica ad Ascoli Piceno sono 13,6, Trento 14,5, Trieste 14,1, Rovigo 13,0 e in fondo Agrigento sono 0,9.

## 3) AMBIENTE E SERVIZI.

Il Vicentino è 45° nella graduatoria di settore.

I capitoli più performanti riguardano i *consumi di farmaci per ASMA e BPCO e per diabete* in cui Vicenza si situa rispettivamente al 5° e al 9° posto in graduatorie guidate da Sud Sardegna e Bolzano e chiuse da Benevento e Agrigento.

14° per *raccolta differenziata* in una tappa dominata da Ferrara con Catania buona ultima, Vicenza è 21° per *emigrazione ospedaliera* con un tasso di dimissioni di residenti avvenute fuori regione del 4,6%: a Bergamo si scende all'1,9% mentre a Isernia si sale al 29,9%.

*Icityrank - indice delle città più smart*: Vicenza è 29° in una classifica che premia Milano, Firenze, Bologna, Bergamo e Torino e penalizza Crotona, Vibo Valentia, Agrigento, Caltanissetta ed Enna.

*Consumo di farmaci per ipertensione*: l'area berica è 34°; la provincia più virtuosa è Sud Sardegna, la meno performante è Ferrara.

La qualità e l'efficienza dei servizi trasportistici è misurata tramite due indicatori: i *passaggeri del trasporto pubblico* (numero di passeggeri in rapporto agli abitanti) e l'*offerta del trasporto pubblico* (percorrenza dei mezzi pubblici km. a vettura / abitanti); nel primo caso il valore vicentino è 59,9 (vince la tappa Venezia con 695,1 e in coda troviamo Vibo Valentia con 1,8) e nel secondo caso 20,2 (Milano 86,5 e Caserta 2,7).

*Capacità di depurazione dell'acqua*: con Aosta apicale e Benevento ultima Vicenza è 50%. Gli altri parametri vedono la provincia berica collocarsi piuttosto in basso nella classifica:

- 80° per *numero i medici generali ogni 1.000 abitanti*: sono infatti 0,8 contro 1,4 a Nuoro e 0,5 a Rovigo;
- 83° per *indice del clima*: secondo questo indicatore dove si vive meglio è a Imperia e dove si vive peggio è a Pavia;
- 86° per *spesa sociale degli enti locali* con 31 euro lontani dai 275 di Trento e Caserta a 9,6;
- 87° per *produzione di rifiuti urbani*: sono 602,6 i kg. per abitante; la provincia più sobria sotto il profilo dell'output di rifiuti è Potenza con 371,7 kg/abitante e quella più dissipatrice è Massa Carrara con 807,6 kg/abitante;
- 93° per *qualità dell'aria sulla base del particolato sottile*: Vicenza soffre di inquinamento atmosferico per PM10 la cui concentrazione media è pari 32,3 microgrammi al m<sup>3</sup>, lontanissima dal primato di Massa Carrara (14,0) e non distante dalla maglia nera Padova (35,0);
- 99° per *diffusione dei pediatri*: a Vicenza ce ne sono 1,4 ogni 1.000 abitanti della fascia 0-15

anni versus 4,9 di Cagliari (ma a Siena, Messina, Firenze, Pisa, Genova e Ferrara sono più di 3) e 1 di Rovigo e Verbano-Cusio-Ossola.

## DEMOGRAFIA E SOCIETA'

Questo capitolo evidenzia le ottime performance per Vicenza che si attesta al 16° posto nella graduatoria di settore.

Con 4,3 *acquisizioni di cittadinanza ogni 100 stranieri residenti* Vicenza si situa al 4° posto preceduta da Isernia (6,4), Verbano-Cusio-Ossola (5,5) e Brescia (4,7); si noti che molte province hanno 1 o meno di 1 acquisizioni di cittadinanza ogni 100 stranieri residenti: Crotone, Catania, Napoli, Matera, Foggia, Vibo Valentia, Sassari, Oristano, Nuoro, Messina, Barletta-Andria-Trani, Trapani, Roma, Agrigento.

La provincia del Palladio è poi 14° per *tasso di mortalità* con 9,5 decessi ogni 1.000 abitanti (sotto i 9 troviamo Bergamo, Bari, Caserta, Napoli, Crotone, Barletta-Andria-Trani), Bolzano e Cagliari e sopra i 14 troviamo Alessandria, Savona, Vercelli, Imperia, Genova e Biella.

*Aumento della speranza di vita alla nascita*: la provincia berica è 18° con 3,1 (Gorizia, Trieste e Biella superano i 4 e in coda Fermo, Trapani e Macerata non raggiungono 1,5).

Vicenza ha mediamente un *numero medio di componenti per famiglia* pari a 2,4 il che vale la 19° posizione in una graduatoria che vede la maglia rosa indossata da Barletta-Andria e Trani con 2,7 e la maglia nera appannaggio di Trieste con 1,9.

L'*indice di vecchiaia* è dato dal rapporto tra la popolazione di 65 anni e più e la popolazione in età attiva 15-64 anni moltiplicato per 100; ebbene Vicenza è 23° grazie a 158,6 (Napoli 116,7 e 116,9 apicali e in coda Biella, Savona e Oristano con un parametro superiore a 260).

In relazione a 3 indicatori Vicenza si attesta al 26° gradino: *mortalità per tumore*, *tasso di natalità* e *indice di dipendenza degli anziani*: quanto al primo nel territorio berico si verificano 13,1 decessi ogni 1.000 abitanti in 5 anni (Sassari 10,3, Alessandria 20,2), in riferimento al secondo i 7,5 nati vivi ogni 1.000 abitanti si situano a metà strada tra i 10 di Bolzano e i 5,2 di Oristano, in relazione al terzo (rapporto tra la popolazione di 65 anni e più e la popolazione in età attiva 15-64 anni moltiplicato per 100) il valore vicentino (34,0) è più vicino al 25,9 di Caserta che al 48,7 di Savona.

La *speranza di vita alla nascita* è di 83 anni e mezzo: vale il 28° piazzamento.

41° è il gradino di Vicenza nella classifica relativa agli *immigrati residenti regolari* guidata da Prato (18,5%) e chiusa da Sud Sardegna (1,8%).

*Saldo migratorio interno* (differenza tra iscritti per trasferimento da altro Comune e cancellati per altro Comune): Vicenza è 52° con un valore di 0,5 (Bologna 5,2 e Caltanissetta -8,6).

*Mortalità per infarto miocardio acuto*: con 2,1 decessi ogni 1.000 abitanti in 5 anni la provincia berica è 55° (1,3 Sassari e 3,5 Ferrara).

10,3 sono gli *anni medi di studio della popolazione berica over 25* (61° posizione) versus i 12 di Trieste gli 8,9 di Crotone.

*Famiglie e convivenze*: i *471 nuclei familiari e unioni ogni 1.000 abitanti* inseriscono Vicenza al 71° posto (Barletta-Andria-Trani 512,8 e Bolzano 415,5).

Infine i *nuovi iscritti all'AIRE* (saldo iscritti/cancellati ogni 1.000 abitanti): la provincia berica è tra le ultime in una tappa in cui la maglia rosa è Lodi e la maglia nera Macerata.

## GIUSTIZIA E SICUREZZA

Un eccellente 7° posto per Vicenza in materia di Giustizia e Sicurezza

In tre tappe del capitolo "Giustizia e sicurezza" Vicenza si piazza nelle top ten:

a) *Reati legati agli stupefacenti* (5°) - con 25,3 denunce ogni 100 mila abitanti preceduta da Aosta (20,7), Rovigo, Mantova e Lecco, mentre Roma (117,6), Genova, Macerata, Prato, Livorno, Imperia, Firenze superano i 100 -;

b) *Indice di rotazione delle cause* cioè procedimenti definiti su nuovi iscritti (5°): meglio fanno Crotone, Foggia, Latina, Cosenza e le tre realtà meno virtuose sono Vibo Valentia, Brindisi, Enna;

c) *Indice di litigiosità 2018* (8°): con 1.587,8 cause civili iscritte ogni 100 mila abitanti Vicenza non è distantissima da Belluno (1.340,9) con la maglia nera Roma a quota 4.014,2.

Le denunce per *violenza sessuale* sono 4,4 ogni 100 mila abitanti (12° gradino): ad Ascoli, Benevento, Oristano e Chieti sono meno di 3 e a Rimini e Trieste più di 15.

17° posizione relativamente al tema *incendi* con 3,5 denunce ogni 100 mila abitanti in una graduatoria fortemente penalizzata: si pensi che le denunce a Udine sono 1,3 e a Matera 50,5.

La provincia berica è poi 22° quanto a *furti di autovetture* con 31,9 denunce ogni 110 mila abitanti: si osservi l'enorme divaricazione tra Belluno (7,9 denunce) e Barletta-Andria-Trani (681,0).

L'*indice di criminalità* vede l'area berica al 23° posto con 2.720,7 denunce ogni 100 mila abitanti (Oristano 1.493,3, Milano 7.017,3).

*Estorsioni*: sono 10,2 denunce ogni 100 mila abitanti (24° gradino) metà di Rieti vincitrice di tappa e un terzo di Foggia maglia nera.

*Rapine*: Vicenza è 39° con 19,7 denunce ogni 100 mila abitanti (Sondrio 4,4, Isernia 4,7, Oristano 5,7; Napoli 157,5 e Milano 101,2).

*Truffe e frodi informatiche*: sono 271,6 denunce ogni 100 mila abitanti il che vale la 39° posizione (76,7 a Barletta-Trani-Andria e 105,2 a Monza-Brianza; in coda troviamo Trieste con 577,4 eventi delittuosi denunciati e Milano con 523).

*Durata dei processi:* Vicenza è 46° con una durata media di 251 giorni mentre a Ferrara sono 117 e a Vibo Valentia 1.461,4.

I 5,2 morti e feriti in incidenti stradali ogni 1.000 abitanti colloca Vicenza al 47° posto (vince la tappa Benevento con 2,7 seguita da Catanzaro con 2,9; in fondo alla graduatoria troviamo Bergamo con 9,9 e Genova con 9,4).

Sono 286,3 ogni 100 mila abitanti i furti in appartamento (54° posto in una graduatoria dove la realtà meno caratterizzata da questo tipo di reato è Oristano con 97 denunce e quelle con tasso di criminalità maggiore sono Asti, Ravenna e Firenze con più di 600 delitti).

Vicenza è nettamente collocata nella seconda metà della graduatoria relativamente a due ultimi parametri: è 71° in materia di *riciclaggio e impiego di denaro* con 2,4 denunce ogni 100 mila abitanti (Biella e Terni 0 denunce, Firenze 22,1, Trento 15,2, Foggia 13,0 e Crotone 12,0) ed è 88° quanto a *quota percentuale delle cause pendenti ultratriennali sul totale* (0,3% contro 0% di Ravenna, Ferrara e Savona e 0,5% di Vibo Valentia)

## CULTURA E TEMPO LIBERO

Vicenza è solo 65° nella classifica relativa a questo capitolo.

L'unica performance apprezzabile riguarda l'*indice sport e bambini* che vede la provincia del Palladio 9° in una classifica condotta da Lecco e chiusa da Sud Sardegna.

Vicenza - che è 26° per *indice di sportività* - è poi 27° quanto a *densità dell'offerta culturale* con 210 spettacoli ogni 10 kmq; clamorosa la divaricazione tra le apicalità (Milano 2.059,1, Monza e Brianza 1.549,6, Trieste 1.279,0, Napoli 1.274,5, Roma 858,5) e l'area meno performante: a Crotone, Isernia, Nuoro, Enna, Sud Sardegna, Vibo Valentia e Potenza vi sono meno di 20 spettacoli.

*Palestre ogni 100 mila abitanti:* a Vicenza sono 9,7 (33° nella scala) mentre a Macerata, Rimini, Pisa, Teramo, Ascoli Piceno e Isernia sono più di 14 e a Enna, Crotone, Caltanissetta, Oristano, Agrigento, Siracusa e Rieti meno di 4.

La *spesa pro capite al botteghino per spettacoli* - che a Verona e Milano supera i 43 euro e a Vibo Valentia, Crotone, Sud Sardegna ed Enna è inferiore ai 3 euro - nell'area berica è di 14,6 euro 37° gradino.

Collocazione nella prima metà della classifica (34°) anche relativamente all'*offerta di mostre ed esposizioni*, anche se il modesto 1,1 eventi ogni 1.000 abitanti è lontano dall'8,9 di Aosta, dal 5,7 di Ancona e dal 5,5 di Venezia, mentre sconsolatamente non si registra alcun evento in ben 15 realtà provinciali prevalentemente meridionali.

Per tutti gli altri parametri la realtà berica si situa nella seconda metà della classifica.

E' innanzitutto 58° per *densità di posti letto nelle strutture ricettive* con 11,6 posti letto per kmq: ovviamente le realtà turistiche esibiscono valori molto diversi: Rimini 203,5, Venezia 173,7 e Livorno 100,1, mentre i numeri di altre province sono sconcertanti: ad Enna, Isernia, Caltanissetta e Potenza non si arriva a 2 posti letto per kmq..

61° posizione per *indice sport e natura* (campi da golf, diving center, maneggi, campi da sci nautico, circoli velici, comprensori montani) in una classifica dominata da Aosta e penalizzante per molte realtà del Sud in primis Caserta e Sud Sardegna.

69° è il posto occupato da Vicenza relativamente al parametro della *penetrazione della Banda Ultra Larga* quantificato dal numero di abbonamenti in percentuale sulla popolazione residente: il 2,4% berico è lontano dal 5,5% di Trento e dal 5,4% di Prato e Rimini (ma Sud Sardegna e Verbano-Cusio-Ossola sono sotto l'unità).

*Offerta di concerti:* nel Vicentino sono 0,4 spettacoli ogni 1.000 abitanti che vale la 72° posizione; nella fascia top a Venezia gli spettacoli sono 2,1, a Firenze 1,7 e a Trieste e a Fermo 1,5; nell'area bottom si segnalano l'assenza di spettacoli a Enna e lo 0,1 di Crotone, Avellino, Agrigento, Rieti e Frosinone, ma complessivamente sono 24 le realtà con meno di 0,3 spettacoli concertistici ogni 1.000 abitanti.

La disponibilità di *sale cinematografiche* è misurata dai posti a sedere ogni 100 mila abitanti, posti che a Vicenza sono poco meno di 1.100 (73° posizione) contro gli oltre 3 mila di Ascoli Piceno e i 350 circa di Vibo Valentia.

Situazione critica relativamente a 4 parametri:

- ✓ *Biblioteche:* sono solo 2,1 ogni 10 mila abitanti Vicenza è dunque solo 85° (a Trieste sono 8,1, a Isernia 7,7, a Oristano e Macerata 7,0 e a Ragusa e Barletta- Andria-Trani si scende a 0,9).
- ✓ *Librerie:* Vicenza è 88° con una offerta di 5,2 librerie ogni 100 mila residenti (agli estremi vi sono Massa Carrara con 16,9 e Lodi con 3,5).
- ✓ *Ristoranti e bar:* i 551 esercizi ogni 100 mila abitanti collocano Vicenza al 91° posto in una tappa vinta da Savona, Imperia e Sassari - che superano i 1.000 esercizi - e persa da molte realtà tra le quali alcune evidenziano valori inferiori ai 500 esercizi: Palermo (421,5), Catania (446,3), Monza e Brianza, Enna, Lodi, Agrigento e Lecco.
- ✓ *Qualità ricettiva delle strutture alberghiere:* Vicenza è solo 95°; nell'area top troviamo innanzitutto Taranto e Cagliari e nell'area bottom Savona, Massa Carrara, Rimini e La Spezia.

INDAGINE SULLA QUALITA' DELLA VITA 2019 DE "ILSOLE24ORE" - CLASSIFICA GENERALE								
Pos.	PROVINCIA	INDICE	DIFF. 2017		Pos.	PROVINCIA	INDICE	DIFF. 2017
1	MILANO	587,56	0		55	BIELLA	493,30	-14
2	BOLZANO	586,30	0		56	TERAMO	492,59	-3
3	TRENTO	582,28	+2		57	NUORO	491,12	+18
4	AOSTA	581,47	-1		58	SASSARI	490,05	+18
5	TRIESTE	565,68	+1		59	PISTOIA	490,66	+6
6	MONZA E BRIANZA	561,45	+17		60	PAVIA	489,68	+3
7	VERONA	561,13	+6		61	L'AQUILA	489,66	+9
8	TREVISO	556,13	+1		62	VERCELLI	487,63	-16
9	VENEZIA	555,34	+25		63	TERNI	483,38	+5
10	PARMA	546,01	+19		64	FERRARA	480,74	-17
11	VICENZA	545,69	+6		65	ORISTANO	476,85	+6
12	BRESCIA	545,43	+27		66	ASTI	574,71	-6
13	PORDENONE	543,60	-5		67	BARI	474,48	+10
14	BOLOGNA	543,44	-7		68	VERBANO-CUSIO-OSSOLA	473,32	-20
15	FIRENZE	542,86	+7		69	LATINA	472,69	+3
16	UDINE	541,22	+8		70	ROVIGO	468,80	-12
17	RIMINI	538,81	+3		71	MASSA CARRARA	467,53	-4
18	ROMA	537,23	+3		72	SAVONA	466,11	-21
19	MODENA	536,52	-4		73	VITERBO	466,08	+1
20	CAGLIARI	535,13	+24		74	CAMPOBASSO	464,51	+6
21	CUNEO	532,43	+7		75	POTENZA	463,01	+8
22	REGGIO EMILIA	532,26	-4		76	BARLETTA-ANDRIA-TRANI	461,76	+23
23	PADOVA	532,24	+10		77	SUD SARDEGNA	460,17	+9
24	CREMONA	530,88	+6		78	MATERA	450,76	0
25	FORLI'-CESENA	529,50	0		79	GROSSETO	450,00	-13
26	ASCOLI PICENO	527,65	+1		80	RAGUSA	449,50	-7
27	PRATO	535,88	+28		81	NAPOLI	449,26	+13
28	BERGAMO	525,64	-12		82	LECCE	449,20	+10
29	VARESE	524,21	+16		83	ALESSANDRIA	448,54	-21
30	LECCO	523,94	-18		84	FROSINONE	448,25	-3
31	ANCONA	522,50	0		85	CATANZARO	445,19	+3
32	MACERATA	521,85	0		86	SALERNO	445,11	+9
33	TORINO	520,99	+5		87	BRINDISI	444,59	+11
34	GORIZIA	520,93	-24		88	RIETI	444,41	-9
35	SIENA	520,26	-9		89	IMPERIA	443,20	-20
36	LODI	519,63	+13		90	SIRACUSA	442,40	-8
37	PERUGIA	518,06	+22		91	REGGIO CALABRIA	442,07	+13
38	NOVARA	518,05	+14		92	TARANTO	442,02	+13
39	RAVENNA	517,36	-28		93	CASERTA	440,77	+8
40	COMO	516,52	-4		94	AVELLINO	434,14	-4
41	PISA	513,14	+13		95	BENEVENTO	429,58	-4
42	AREZZO	507,73	-7		96	COSENZA	428,00	+1
43	PESCARA	506,03	+21		97	CATANIA	427,87	-13
44	PIACENZA	505,69	-4		98	PALERMO	427,27	-11
45	GENOVA	504,51	+11		99	ISERNIA	427,03	-14
46	SONDRIO	503,43	-32		100	MESSINA	422,33	-4
47	LIVORNO	502,48	-10		101	TRAPANI	422,02	-12
48	MANTOVA	502,36	-29		102	AGRIGENTO	421,67	-9
49	LA SPEZIA	502,34	+12		103	VIBO VALENTIA	419,39	+4
50	FERMO	502,34	0		104	ENNA	413,76	-2
51	BELLUNO	502,11	-47		105	FOGGIA	410,93	+1
52	CHIETI	502,09	+5		106	CROTONE	410,88	-3
53	PESARO E URBINO	499,71	-11		107	CALTANISSETTA	410,83	-7
54	LUCCA	496,99	-11					

Fonte: Il sole 24 ore

INDAGINE SULLA QUALITA' DELLA VITA DE IL SOLE 24 ORE - PRIME 3 CLASSIFICATE - 1990-2019											
1990	BELLUNO	GORIZIA	RAVENNA	2000	BOLOGNA	GORIZIA	SONDRIO	2010	BOLZANO	TRENTO	SONDRIO
1991	GORIZIA	AOSTA	BELLUNO	2001	BOLZANO	SONDRIO	TRIESTE	2011	BOOGNA	BOLZANO	BELLUNO
1992	PARMA	GORIZIA	BELLUNO	2002	SONDRIO	BOLZANO	TRENTO	2012	BOLZANO	SIENA	TRENTO
1993	AOSTA	PARMA	PIACENZA	2003	FIRENZE	MILANO	AREZZO	2013	TRENTO	BOLZANO	BOLOGNA
1994	REGGIO E.	PARMA	TRIESTE	2004	BOLOGNA	MILANO	TRENTO	2014	RAVENNA	TRENTO	MODENA
1995	BOLZANO	PARMA	BELLUNO	2005	TRIESTE	GORIZIA	BELLUNO	2015	BOLZANO	MILANO	TRENTO
1996	SONDRIO	BOLZANO	REGGIO E.	2006	SIENA	TRIESTE	BOLZANO	2016	AOSTA	MILANO	TRENTO
1997	SIENA	PARMA	BOLZANO	2007	TRENTO	BOLZANO	AOSTA	2017	BELLUNO	AOSTA	SONDRIO
1998	PIACENZA	SONDRIO	ISERNIA	2008	AOSTA	BELLUNO	BOLZANO	2018	MILANO	BOLZANO	AOSTA
1999	PARMA	PIACENZA	REGGIO E.	2009	TRIESTE	BELLUNO	SONDRIO	2019	MILANO	BOLZANO	TRENTO

Fonte: Il sole 24 ore

**VICENZA - IL RAPPORTO SULLA QUALITA' DELLA VITA DE "IL SOLE 24 ORE"**  
**SERIE STORICA - RICCHEZZA E CONSUMI (prima parte)**

<b>2003</b>			
<b>Parametri</b>	<b>Posizione Vicenza</b>	<b>Indicatore Vicenza</b>	<b>Indicatore media nazionale</b>
RICCHEZZA PRODOTTA (val. agg. pro-capite a prezzi corr. in euro 2002)	17	23.467,19	18.906,10
RISPARMI ALLO SPORTELLO (dep. bancari in euro per ab. al 31/12/2002)	29	10.359,57	8.794,13
AMMONTARE DELLE PENSIONI (imp. medio annuo delle pens. nel 2001)	34	8.130,04	7.776,06
ABITAZIONE (prezzo dell casa al mq in zona semicentr. - 2003)	80	2.160,00	1.897,00
AUTO NUOVE (nuove imm. in rapporto alla pop. maggiorenne 2002)	47	46,02	43,62
ASSICURAZIONE (premi del ramo vita per ab. nel 2002 - in euro)	39	924,37	806,42
<b>PUNTEGGIO MEDIO</b>	<b>38</b>	<b>527,50</b>	

<b>2004</b>			
<b>Parametri</b>	<b>Posizione Vicenza</b>	<b>Indicatore Vicenza</b>	<b>Indicatore media nazionale</b>
RICCHEZZA PRODOTTA (val.agg. pro-capite a prezzi corr in euro 2003)	22	23.203,19	19.498,59
RISPARMI ALLO SPORTELLO (dep. bancari in euro per ab. al 31/12/2003)	34	10.559,00	9.203,76
AMMONTARE DELLE PENSIONI (imp. med. mensile delle pens. nel 2003)	31	638,97	584,40
ABITAZIONE (canone mensile di locazione per 100 mq in zona di pregio nel Comune capoluogo - 2003)	70	967,00	899,70
CONSUMI DELLA FAMIGLIA (spesa per ab. per auto/elett/mob-2003)	55	994,76	945,14
ASSICURAZIONE (premi del ramo vita per abitante nel 2003 - in euro)	17	1.222,53	826,76
<b>PUNTEGGIO MEDIO</b>	<b>27</b>	<b>566,5</b>	

<b>2005</b>			
<b>Parametri</b>	<b>Posizione Vicenza</b>	<b>Indicatore Vicenza</b>	<b>Indicatore media nazionale</b>
RICCHEZZA PRODOTTA (val. agg. pro-cap. a prezzi corr. in euro 2004)	20	25.537,00	21.291,00
RISPARMI ALLO SPORTELLO (dep. bancari in euro per ab. al 31/12/2004)	27	11.354,19	9.480,22
AMMONTARE DELLE PENSIONI (imp. medio mens. delle pens. nel 2004)	31	666,56	608,70
ABITAZIONE (canone mensile di locazione per un appartamento nuovo di 100 mq. in zona semicentrale - in euro)	61	800,00	768,74
CONSUMI DELLA FAMIGLIA (spesa per ab. per auto/elett/mob - 2004)	64	852,80	834,70
ASSICURAZIONE (premi del ramo vita per ab. nel 2004 - in euro)	17	1.319,30	963,96
<b>PUNTEGGIO MEDIO</b>	<b>30</b>	<b>613,5</b>	

<b>2006</b>			
<b>Parametri</b>	<b>Posizione Vicenza</b>	<b>Indicatore Vicenza</b>	<b>Indicatore media nazionale</b>
RICCHEZZA PRODOTTA (valore agg. pro-capite in euro - 2005)	22	25.842	21.685
RISPARMI ALLO SPORTELLO (depositi bancari in euro - 2005)	30	11.554	9.990
AMMONTARE DELLE PENSIONI (imp. medio mensile delle pens.- 2005)	29	691,93	629,86
ABITAZIONE (costo mq in semicentro in euro - ottobre 2006)	10	2.450	2.205
CONSUMI DELLA FAMIGLIA (spesa per ab. per auto/elett/ mobili - 2005)	59	839,4	817,2
ASSICURAZIONE (premi polizze vita per abitante in euro - 2005)	74	1.623,8	1.050,7
<b>PUNTEGGIO MEDIO</b>	<b>25</b>	<b>609,0</b>	

<b>2007</b>			
<b>Parametri</b>	<b>Posizione Vicenza</b>	<b>Indicatore Vicenza</b>	<b>Indicatore media nazionale</b>
RICCHEZZA PRODOTTA (valore agg. pro-capite in euro - 2006)	11	27.252	21.291
RISPARMI ALLO SPORTELLO (depositi bancari in euro - 2006)	35	11.861	10.407
AMMONTARE DELLE PENSIONI (imp. mens. delle pensioni - 2006)	28	709,52	639,16
ABITAZIONE (costo mq in semicentro in euro - ottobre 2007)	45	2.600	2.312
CONSUMI DELLA FAMIGLIA (spesa per ab. per mob/elett/abi - 2005)	76	427,7	414,8
ICI (Indice ponderato aliquote ICI - 2007)	19	801,4	741,1
<b>PUNTEGGIO MEDIO</b>	<b>21</b>	<b>657</b>	

<b>2008</b>			
<b>Parametri</b>	<b>Posizione Vicenza</b>	<b>Indicatore Vicenza</b>	<b>Indicatore media nazionale</b>
RICCHEZZA PRODOTTA (pil pro-capite in euro - 2007)	17	30.126,93	24.694,27
RISPARMI ALLO SPORTELLO (depositi bancari in euro - 2007)	33	12.192,97	10.574,85
AMMONTARE DELLE PENSIONI (importo medio/mese pensioni - 2007)	30	737,28	673,28
CONSUMI FAMIGLIA (spesa per ab. per auto/mobili/elettrod. - 2007)	51	1.219,14	1.135,32
INFLAZIONE (indice Foi costo vita (tabacchi compresi) - 2007)	9	1,21	1,85
ABITAZIONE (costo mq in semicentro in euro - ottobre 2007)	77	2.680,00	2.391,00
<b>PUNTEGGIO MEDIO</b>	<b>18</b>	<b>638,3</b>	



**VICENZA - IL RAPPORTO SULLA QUALITA' DELLA VITA DE "IL SOLE 24 ORE"**  
**SERIE STORICA - RICCHEZZA E CONSUMI (seconda parte)**

2009			
Parametri	Posizione Vicenza	Indicatore Vicenza	Indicatore media nazionale
RICCHEZZA PRODOTTA (PIL pro-capite: rapporto 2008/2004)	81	1,082	1,103
RISPARMI ALLO SPORTELLO (depositi bancari in euro - 2008)	36	12.926	11.105
AMMONTARE DELLE PENSIONI (importo medio/mese pensioni - 2008)	31	811,18	733,46
CONSUMI FAMIGLIA (spesa per ab. per auto/mobili/elettrod. - 2008)	50	1.194,06	1.103,63
INFLAZIONE (indice Foi costo vita - tabacchi compresi) - 2008	38	3,17	3,36
ABITAZIONE (costo mq in semicentro in euro - settembre 2009)	79	2.550	2.249
PUNTEGGIO MEDIO	47	667,2	653,9

2010			
Parametri	Posizione Vicenza	Indicatore Vicenza	Indicatore media nazionale
RICCHEZZA PRODOTTA (PIL pro-capite: rapporto 2009/2005)	83	1,02	1,05
RISPARMI ALLO SPORTELLO (depositi bancari per abitante in euro - 2009)	33	14.477	12.338
AMMONTARE DELLE PENSIONI (importo medio/mese in euro - 2009)	28	764,59	679,85
CONSUMI FAMIGLIA (spesa pro-cap. per auto/mobili/elettrod./pc - 2009)	59	1.117,30	1.050,30
INFLAZIONE (indice Foi costo vita - tabacchi compresi) - 2009	18	0,45	0,83
ABITAZIONE (costo mq - ottobre 2010)	79	2.450	2.170
PUNTEGGIO MEDIO	44	599,0	579,0

2011			
Parametri	Posizione Vicenza	Indicatore Vicenza	Indicatore media nazionale
RICCHEZZA PRODOTTA (PIL pro-capite in euro - 2010)	12	30438	24.481
RISPARMI ALLO SPORTELLO (depositi per abitante - rapporto 2010-2006)	15	1,29	1,18
AMMONTARE DELLE PENSIONI (importo medio/mese in euro - 2010)	26	787,77	696,33
CONSUMI FAMIGLIA (spesa pro-cap. per auto/mobili/elettrod./pc - 2010)	29	1.193,45	1.079,30
INFLAZIONE (indice Foi costo vita - tabacchi compresi) - 2010	49	1,33	1,69
ABITAZIONE (costo mq - ottobre 2011)	83	2.500	2.173
PUNTEGGIO MEDIO	21	684	624

2012			
Parametri	Posizione Vicenza	Indicatore Vicenza	Indicatore media nazionale
RICCHEZZA PRODOTTA (PIL pro-capite in euro - 2011)	16	27.746	21.839
RISPARMI ALLO SPORTELLO (depositi per abitante in euro - 2011)	25	19.205	16.394
AMMONTARE DELLE PENSIONI (importo medio/mese in euro - 2011)	28	819	729
CONSUMI FAMIGLIA (spesa pro-cap. in euro per auto/mobili/elettrod./pc - 2011)	51	1.109	1.002
INFLAZIONE (indice Foi costo vita - tabacchi compresi - 2011)	37	2,47	2,65
ABITAZIONE (costo mq in euro - ottobre 2011)	83	2.550	2.166
PUNTEGGIO MEDIO	30	646	596

2013			
Parametri	Posizione Vicenza	Indicatore Vicenza	Indicatore media nazionale
RICCHEZZA PRODOTTA (PIL pro-capite in euro - 2012)	19	27.411,48	22.139,25
RISPARMI ALLO SPORTELLO (depositi per abitante in euro - 2012)	18	21.855,25	17.704,64
AMMONTARE DELLE PENSIONI (importo medio pensione/mese in euro - 2012)	28	842,91	748,59
CONSUMI FAMIGLIA (spesa pro-capite in euro - var.% 2010-2012)	39	0,87	0,852
INFLAZIONE (indice Foi costo vita - tabacchi compresi - 2012)	50	0,03	3,13
ABITAZIONE (costo mq in euro - settembre 2013)	83	2.450	2.062
PUNTEGGIO MEDIO	27	653	619

2014			
Parametri	Posizione Vicenza	Indicatore Vicenza	Indicatore media nazionale
RICCHEZZA PRODOTTA (PIL pro-capite in euro - 2013)	14	27.651,00	21.558,00
PATRIMONIO DELLE FAMIGLIE (medio in euro 2012)	27	423.129	346.424
AMMONTARE DELLE PENSIONI (importo medio pensione/mese in euro 2013)	39	1.044	975
CONSUMI FAMIGLIA (spesa pro-capite in euro 2013)	14	2.305	1.882
INFLAZIONE (indice Foi costo vita 2013)	9	0,85	1,24
ABITAZIONE (costo casa semicentro (euro/mq - ottobre 2014)	84	2.350	1.948
PUNTEGGIO MEDIO	9	695,7	606,7

**VICENZA - IL RAPPORTO SULLA QUALITA' DELLA VITA DE "IL SOLE 24 ORE"**  
**SERIE STORICA - RICCHEZZA E CONSUMI (terza parte)**

**2015**

Parametri	Posizione Vicenza	Indicatore Vicenza	Indicatore media nazionale
VALORE PRODOTTO (Valore aggiunto pro-capite in euro - 2014)	23	26.766	21.605
PATRIMONIO DELLE FAMIGLIE (medio in euro 2013)	28	425.526	345.333
AMMONTARE DELLE PENSIONI (importo medio pensione/mese in euro 2014)	29	860	764
CONSUMI FAMIGLIA (consumi per famiglia in euro 2014)	18	2.400	1.959
TURISMO (spesa per viaggi all'estero pro-capite 2014)	41	348,39	314,54
ABITAZIONE (costo casa semicentro (euro/mq - settembre 2015)	86	2.300	1.890
<b>PUNTEGGIO MEDIO</b>	<b>35</b>	<b>622</b>	<b>557</b>

**2016**

Parametri	Posizione Vicenza	Indicatore Vicenza	Indicatore media nazionale
IL VALORE PRODOTTO (PIL pro-capite in euro - 2015)	15	27.913	22.282
L'AMMONTARE DELLE PENSIONI (importo medio pensione/mese in euro - 2015)	30	899	806
I RISPARMI IN BANCA (depositi pro-capite in euro - 2015)	15	24.887	19.395
IL PATRIMONIO IMMOBILIARE (residenziale pro-capite in euro - 2015)	35	54.190	48.715
LA CASA IN AFFITTO (canoni/mese semicentro in euro - 2016)	77	720	653
I CONSUMI DEI BENI DUREVOLI (spesa per famiglia in euro) - 2015	13	2.599	2.066
I PRESTITI NON PAGATI (protesti pro-capite in euro) - 8/2015 -7/2016	89	4.143	2.895
<b>PUNTEGGIO MEDIO</b>	<b>31</b>	<b>585</b>	<b>552</b>

**2017**

Parametri	Vicenza	Indicatore Vicenza	Indicatore media nazionale
PIL PRO-CAPITE (migliaia di euro a valori correnti)	15	29,1	22.282
IMPORTO PENSIONI (media mensile in euro)	28	902,5	795
DEPOSITI BANCARI (depositi pro-capite in euro)	22	20.483	15.009
CANONI DI LOCAZIONE (media mensile in euro)	75	700	641
BENI DUREVOLI (spesa media delle famiglie in euro)	12	2.794	2.227
PROTESTI PRO-CAPITE (media in euro tra aprile 2016 e marzo 2017)	36	8,3	13
E-COMMERCE - GLI ACQUISTI ONLINE	47	35,6	34
<b>POSIZIONE COMPLESSIVA</b>	<b>26</b>	<b>555,6</b>	

**2018**

Parametri	Pos. Vicenza	Indicatore Vicenza
Depositi bancari pro-capite (in euro)	12	28.847,5
PIL pro-capite (valore aggiunto ai prezzi di base, in migliaia di euro)	15	30,2
Canoni mensile locazioni (in euro al mese)	69	710,0
Consumi (spesa media in beni durevoli per famiglia in euro)	14	2.834,0
Protesti pro-capite (in euro)	26	4,8
Prezzo medio di vendita delle case (in euro al mq)	25	2.250,0
Spesa pro-capite in viaggi/turismo (in euro per provincia di residenza)	38	401,0
<b>POSIZIONE COMPLESSIVA</b>	<b>24</b>	

**VICENZA - IL RAPPORTO SULLA QUALITA' DELLA VITA de "IL SOLE 24 ORE"**  
**SERIE STORICA - AFFARI E LAVORO (prima parte)**

<b>2003</b>			
Parametri	Posizione Vicenza	Indicatore Vicenza	Indicatore media nazionale
SPIRITO IMPRENDITORIALE (imp. registrate ogni 1.000 ab. al 30/9/2003)	51	10,58	8,84
DEMOGRAFIA IMPREND. (iscr/cess. ott. 2002/sett. 2003)	52	1,15	1,18
OCCUPAZIONE (% di pers. in cerca di lavoro / forze lavoro)	7	2,53	8,84
EXPORT (% di valore aggiunto delle esportazioni nel 2002)	2	57,90	20,69
PRESENZA STRANIERI (domande di regolarizzazione ogni 1.000 unità di forze lavoro - inizio 2003)	30	28,41	22,27
PRESTITI ALLE IMPRESE (stima tassi di interesse per finanziamenti per cassa a breve al 32/12/2002)	36	6,49	6,88
<b>PUNTEGGIO MEDIO</b>	<b>4</b>	<b>708,60</b>	

<b>2004</b>			
Parametri	Posizione Vicenza	Indicatore Vicenza	Indicatore media nazionale
IMPRESE HI TECH (impr. della knowledge economy ogni 1.000 ab. - 2004)	65	0,47	0,64
DEMOGRAFIA IMPREND. (iscr/cess. ott. 2003/sett. 2004)	83	1,08	1,24
OCCUPAZIONE (% di pers. in cerca di lavoro / forze lavoro)	8	2,57	8,53
EXPORT (% di valore aggiunto delle esportazioni nel 2003)	1	54,62	21,42
CREDITI NON RISCOSSI (importo medio dei protesti per abitante in euro - set. 2003-ott. 2004)	34	35,77	75,12
PRESTITI ALLE IMPRESE (stima tassi di interesse per finanziamenti per cassa a breve al 32/12/2003)	21	5,18	6,14
<b>PUNTEGGIO MEDIO</b>	<b>7</b>	<b>556,0</b>	

<b>2005</b>			
Parametri	Posizione Vicenza	Indicatore Vicenza	Indicatore media nazionale
SPIRITO DI INIZIATIVA (impr. registrate ogni 1.000 abitanti - sett. 2004)	57	10,24	10,56
DEMOGRAFIA IMPRENDITORIALE (iscr/cess. ott. 2004/sett. 2005)	68	1,19	1,26
OCCUPAZIONE (% di pers. in cerca di lavoro / forze lavoro)	11	3,26	8,04
EXPORT (% di valore aggiunto delle esportazioni nel 2004)	1	56,90	21,14
DEBITI NON PAGATI (rapporto % tra soffer. e impieghi bancari - 2004)	15	2,50	4,70
PRESENZA DEGLI STRANIERI (% soggiornanti stranieri sulla popolaz.)	26	5,99	4,32
<b>PUNTEGGIO MEDIO</b>	<b>4</b>	<b>688,3</b>	

<b>2006</b>			
Parametri	Posizione Vicenza	Indicatore Vicenza	Indicatore media nazionale
SPIRITO DI INIZIATIVA (imprese reg. ogni 1.000 abitanti - sett. 2006)	59	10,24	10,59
DEMOGRAFIA IMPRENDITORIALE (iscr./cess. ott. 2005/sett. 2006)	64	1,15	1,20
OCCUPAZIONE (% di persone in cerca di lavoro in rapp.alle forze lavoro - 2005)	13	3,48	7,90
PRESTITI ALLE IMPRESE (tassi di int. su prestiti a breve - 2005)	34	5,95	6,60
DEBITI NON PAGATI (rapporto % tra soff. e impieghi bancari - 2005)	21	2,50	5,50
PRESENZA DEGLI STRANIERI (Extra U.E. occupati/100 occupati totali - 2005)	7	14,24	8,79
<b>PUNTEGGIO MEDIO</b>	<b>17</b>	<b>734,0</b>	

<b>2007</b>			
Parametri	Posizione Vicenza	Indicatore Vicenza	Indicatore media nazionale
SPIRITO DI INIZIATIVA (impr. registr. ogni 1.000 abitanti - sett. 2007)	27	4,85	4,13
DEMOGRAFIA IMPRENDITORIALE (iscrizioni in rapporto alle cessazioni ott. 2006/sett. 2007)	89	1,23	1,74
OCCUPAZIONE GIOVANILE (% di persone in cerca di lavoro in rapporto alle forze lavoro - 2006)	23	3,70	6,83
OCCUPAZIONE GIOVANILE (% persone 25-34 anni occupate - 2006)	10	84,70	71,0
PRESTITI ALLE IMPRESE (tassi di int. su prestiti a breve - 2006)	33	6,38	6,99
DEBITI NON PAGATI (rapporto % tra soff.e imp. bancari - ott. 06-sett. 07)	30	30,42	49,68
<b>PUNTEGGIO MEDIO</b>	<b>25</b>	<b>580,7</b>	

**VICENZA - IL RAPPORTO SULLA QUALITA' DELLA VITA de "IL SOLE 24 ORE"  
SERIE STORICA - AFFARI E LAVORO (seconda parte)**

<b>2008</b>			
Parametri	Posizione Vicenza	Indicatore Vicenza	Indicatore media nazionale
SPIRITO DI INIZIATIVA (impr. registr. ogni 1000 abitanti - sett. 2008)	61	10,02	10,40
DEMOGRAFIA IMPRENDITORIALE (iscrizioni/cancellazioni ott.07/sett.08)	70	1,00	1,06
IMPRESE CHIUSE (Fallimenti/1000 imprese reg. ott. 07-sett. 08)	15	11,36	18,39
PROTESTI (importo pro capite in euro ott. 07-sett. 08)	25	28,48	54,76
RICERCA LAVORO (% di persone in cerca di lavoro in rapp.alle forze lavoro - 2007)	24	3,40	6,40
OCCUPAZIONE GIOVANILE (% persone 25-34 anni occupate - 2007)	15	76,50	60,4
<b>PUNTEGGIO MEDIO</b>	<b>18</b>	<b>648,0</b>	

<b>2009</b>			
Parametri	Posizione Vicenza	Indicatore Vicenza	Indicatore media nazionale
SPIRITO DI INIZIATIVA (impr. registr. ogni 100 abitanti - sett. 2009)	63	9,88	10,30
DEMOGRAFIA IMPRENDITORIALE (iscrizioni/cancellazioni ott.08/sett.09)	69	0,97	1,02
IMPRESE CHIUSE (Fallimenti/1000 imprese reg. ott. 08-sett. 09)	19	11,77	17,92
PROTESTI (importo pro capite in euro ott. 08-sett. 09)	24	37,72	58,53
OCCUPAZIONE FEMMINILE (quota occupazione femminile in % - 2008)	26	41,70	35,00
TASSO DI DISOCCUPAZIONE (rapporto 2008/2004)	91	1,128	0,919
<b>PUNTEGGIO MEDIO</b>	<b>44</b>	<b>606,7</b>	<b>591,30</b>

<b>2010</b>			
Parametri	Posizione Vicenza	Indicatore Vicenza	Indicatore media nazionale
SPIRITO DI INIZIATIVA (impr. registr. ogni 100 abitanti - sett. 2010)	63	9,91	10,49
DEMOGRAFIA IMPRENDITORIALE (iscrizioni/cancellazioni ott.09/sett.2010)	48	1,16	1,15
IMPRESE CHIUSE (Fallimenti/1000 imprese reg. ott. 09-sett. 2010)	25	12,90	17,80
PROTESTI (importo pro capite in euro agos. 09-luglio 2010)	33	38,50	54,78
OCCUPAZIONE FEMMINILE (quota occupazione femminile in % - 2009)	26	41,20	34,70
OCCUPAZIONE (in % su fascia 25/34 anni - 2009)	28	79,80	67,50
<b>PUNTEGGIO MEDIO</b>	<b>26</b>	<b>637</b>	<b>581</b>

<b>2011</b>			
Parametri	Posizione Vicenza	Indicatore Vicenza	Indicatore media nazionale
SPIRITO DI INIZIATIVA (impr. registr. ogni 100 abitanti - sett. 2011)	63	10,017	10,565
PROPENSIONE AD INVESTIRE (rapporto impieghi/depositi -2010)	10	223,30	169,52
SOFFERENZE (incidenza % sofferenze su pestiti - 2010)	47	5,64	6,61
EXPORT ( quota delle esportazioni su PIL - 2010)	4	51,99	21,38
OCCUPAZIONE FEMMINILE (occupazione in % su totale donne - 2010)	28	40,72	34,37
OCCUPAZIONE (in % su fascia 25/34 anni - 2010)	15	80,09	66,18
<b>PUNTEGGIO MEDIO</b>	<b>8</b>	<b>669</b>	<b>536</b>

<b>2012</b>			
Parametri	Posizione Vicenza	Indicatore Vicenza	Indicatore media nazionale
SPIRITO DI INIZIATIVA (impr. registr. ogni 100 abitanti - sett. 2012)	69	9,79	10,48
PROPENSIONE AD INVESTIRE (rapporto impieghi/depositi -2011)	15	1,92	1,42
SOFFERENZE (incidenza % sofferenze su pestiti - 2011)	36	6,22	7,53
EXPORT (quota delle esportazioni su PIL - 2011)	4	58,00	23,90
TASSO DI DISOCCUPAZIONE 2011	10	4,62	8,74
GIOVANI IMPRENDITORI (imprenditori 18-29 anni per 1.000 della stessa età)	98	80,09	66,18
<b>PUNTEGGIO MEDIO</b>	<b>15</b>	<b>35</b>	<b>47</b>

**VICENZA - IL RAPPORTO SULLA QUALITA' DELLA VITA de "IL SOLE 24 ORE"**  
**SERIE STORICA - AFFARI E LAVORO (terza parte)**

2013			
Parametri	Posizione Vicenza	Indicatore Vicenza	Indicatore media nazionale
SPIRITO DI INIZIATIVA (impr. registr. ogni 100 abitanti - sett. 2013)	72	9,65	10,50
PROPENSIONE AD INVESTIRE (rapporto impieghi/depositi -2012)	22	1,65	1,32
FALLIMENTI (n° fallimernti X 1.000 imprese registrate - set. 2013)	48	16,69	18,66
EXPORT (quota % delle esportazioni su PIL - 2012)	3	61,80	25,30
OCCUPAZIONE FEMMINILE IN % - 2012	44	53,83	47,37
START-UP INNOVATIVE x 10 mila giovani	65	1,44	2,90
<b>POSIZIONE COMPLESSIVA</b>	<b>27</b>	<b>510</b>	<b>446</b>

2014			
Parametri	Posizione Vicenza	Indicatore Vicenza	Indicatore media nazionale
SPIRITO DI INIZIATIVA (impr. registr. ogni 100 abitanti - sett. 2014)	68	9,58	10,27
PROPENSIONE AD INVESTIRE (rapporto impieghi/depositi -2013)	29	1,46	1,23
CREDITI DIFFICILI (rapporto sofferenze/impieghi 2013)	37	8,65	10,33
EXPORT (quota % delle esportazioni su PIL - 2013)	4	64,14	25,02
TASSO DI DISOCCUPAZIONE IN % - 2013	50	61,32	55,58
GIOVANI IMPRENDITORI (imprenditori 18-29 anni x mille giovani 2013)	99	34,20	45,19
<b>POSIZIONE COMPLESSIVA</b>	<b>24</b>	<b>575,9</b>	<b>518,5</b>

2015			
Parametri	Posizione Vicenza	Indicatore Vicenza	Indicatore media nazionale
SPIRITO DI INIZIATIVA (impr. registr. ogni 100 abitanti - sett. 2015)	66	9,59	10,01
PROPENSIONE AD INVESTIRE (rapporto impieghi/depositi -2014)	23	1,42	1,17
CREDITI DIFFICILI (rapporto sofferenze/impieghi 2014)	26	14,16	19,60
EXPORT (quota % delle esportazioni su PIL - 2014)	4	68,70	25,23
TASSO DI OCCUPAZIONE IN % - 2014	41	62,53	55,77
GIOVANI IMPRENDITORI (imprenditori 18-29 anni x mille giovani 2014)			
<b>POSIZIONE COMPLESSIVA</b>	<b>13</b>	<b>626</b>	<b>543</b>

2016			
Parametri	Posizione Vicenza	Indicatore Vicenza	Indicatore media nazionale
LO SPIRITO DI INIZIATIVA (impr. registr. ogni 100 abitanti - ott. 2016)	66	9,6	10,1
TASSO DI OCCUPAZIONE TOTALE (media 2015)	32	64,5	56,5
I GIOVANI SENZA POSTO (tasso disoccupazione 15-24 anni - media 2015)	6	21,2	40,1
LA PROPENSIONE AD INVESTIRE (rapporto impieghi/depositi - 2015)	27	1,3	1,1
L'EXPORT (quota di esportazioni sul PIL in % - 2015)	3	71,25	26,27
LE START UP INNOVATIVE (Rapporto X 1.000 imprese - ottobre 2016)	47	0,89	0,89
L'INVENTIVA (brevetti X 1.000 abitanti)	8	8,50	2,21
<b>POSIZIONE COMPLESSIVA</b>	<b>6</b>	<b>616</b>	<b>438</b>

2017			
Parametri	Posizione Vicenza	Indicatore Vicenza	Indicatore media nazionale
IMPRESE REGISTRATE (ogni 100 abitanti)	66	9,6	10
TASSO DI OCCUPAZIONE (totale 15-64 anni - in %)	36	64,8	57
IMPIEGHI SU DEPOSITI (in %)	28	121,5	108
QUOTA EXPORT SU PIL (in %)	2	68,3	26
STARTUP INNOVATIVE (per 1.000 società di capitale)	59	1,0	1,1
GAP RETRIBUTIVO DI GENERE (in %)	94	23,6	20
TASSO DI DISOCCUPAZIONE GIOVANI ( fascia 15-29 anni in %)	4	13,3	29
<b>POSIZIONE COMPLESSIVA</b>	<b>8</b>	<b>611,4</b>	

**VICENZA - IL RAPPORTO SULLA QUALITA' DELLA VITA de "IL SOLE 24 ORE"  
SERIE STORICA - AFFARI E LAVORO (quarta parte)**

2018		
Parametri	Pos. Vicenza	Indicatore Vicenza
Imprese registrate (numero ogni 100 abitanti)	67	9,6
Tasso di occupazione 15-64 anni (in %)	42	64,20
Tasso di disoccupazione giovanile 15-29 anni (in %)	18	14,9
Impieghi su depositi (in %)	24	115,80
Quota export sul PIL (% tra esportazioni e valore aggiunto)	5	69,0
Startup innovative (numero ogni 1.000 società di capitale)	76	3,40
Gap retribuì. di genere (in % tra retribuì. medie di uomini e donne)	77	-29,0
<b>POSIZIONE COMPLESSIVA</b>	<b>18</b>	

**VICENZA - IL RAPPORTO SULLA QUALITA' DELLA VITA de "IL SOLE 24 ORE"  
SERIE STORICA - AMBIENTE E SERVIZI (prima parte)**

2003			
Parametri	Posizione Vicenza	Indicatore Vicenza	Indicatore media nazionale
INFRASTRUTTURE (Indice Tagliacarne della dotazione infrast. 2001)	49	90,37	99,84
SITUAZIONE ECOLOGICA (indice sintetico di Legambiente - 2002)	38	53,90	50,51
SITUAZIONE CLIMATICA (diff. in C° tra temperature più calde e più)	88	25,30	23,17
DECESSI PER TUMORE (morti per tumore in % sul tot. decessi - 2000)	67	29,01	27,70
MIGRAZIONE OSPEDALIERA (% di dimissioni di pazienti in regioni diverse dalla residenza - 2000)	7	2,84	8,41
SINISTROSITA' (sinistri stradali ogni 100 mila ab.)	42	359,2	393,05
PUNTEGGIO MEDIO	21	580,2	

2004			
Parametri	Posizione Vicenza	Indicatore Vicenza	Indicatore media nazionale
INFRASTRUTTURE (Indice Tagliacarne della dotazione infrast. 2001)	49	90,37	99,84
SITUAZIONE ECOLOGICA (indice sintetico di Legambiente - 2004)	52	48,04	47,89
SITUAZIONE CLIMATICA (diff. in C° tra temperature più calde e più fredde)	82	21,44	19,25
DECESSI PER TUMORE (morti per tumore in % sul tot. decessi - 2001)	84	31,41	28,83
MIGRAZIONE OSPEDALIERA (% di dimissioni di pazienti in regioni diverse dalla residenza - 2002)	10	3,12	8,70
LENTEZZA NEI PROCESSI (procedimenti ciclici pendenti ogni 1.000 ab. in % a fine dicembre 2003)	28	35,1	63,40
PUNTEGGIO MEDIO	26	558,8	

2005			
Parametri	Posizione Vicenza	Indicatore Vicenza	Indicatore media nazionale
INFRASTRUTTURE (Indice Tagliacarne della dotazione infrast. 2001)	49	90,40	100,00
SITUAZIONE ECOLOGICA (indice sintetico di Legambiente - 2005)	35	52,20	48,20
SITUAZIONE CLIMATICA (diff. in C° tra temperature più calde e più fredde)	92	22,80	20,50
DECESSI PER TUMORE (morti per tumore in % sul tot. decessi - 2002)	72	30,49	28,00
MIGRAZIONE OSPEDALIERA (% di dimissioni di paz.in regioni diverse dalla res.)	11	3,24	8,87
EFFICIENZA DELLA GIUSTIZIA (rapporto tra procedimenti esauriti nel 2004 rispetto ai sopravvenuti nel 2004 e i pendenti nel 2003)	33	55,52	50,51
PUNTEGGIO MEDIO	27	612,8	

**VICENZA - IL RAPPORTO SULLA QUALITA' DELLA VITA de "IL SOLE 24 ORE"  
SERIE STORICA - AMBIENTE E SERVIZI (seconda parte)**

<b>2006</b>			
Parametri	Posizione Vicenza	Indicatore Vicenza	Indicatore media nazionale
INFRASTRUTTURE (Indice Tagliacarne della dotazione infrastrutturale )	58	84,3	100,0
SITUAZIONE ECOLOGICA (indice sintetico di Legambiente - 2006)	42	56,3	54,2
SITUAZIONE CLIMATICA (diff. in C° tra temper. mese più caldo e mese più freddo)	89	25,44	21,36
LA LONGEVITA' (le aspettative di vita uomini e donne 2003)	21	80,7	80,0
L'INCIDENTALITA' (incidenti ogni 100 mila abitanti - 2005)	37	294,1	357,6
EFFICIENZA DELLA GIUSTIZIA (rapporto tra proced. esauriti e cause nuove e pend.)	100	34,72	51,13
PUNTEGGIO MEDIO	97	536,4	

<b>2007</b>			
Parametri	Posizione Vicenza	Indicatore Vicenza	Indicatore media nazionale
INFRASTRUTTURE (Indice Tagliacarne della dotazione infrastrutturale )	58	84,3	100,0
SITUAZIONE ECOLOGICA (indice sintetico di Legambiente - 2007)	75	47,1	50,6
SITUAZIONE CLIMATICA (diff. in C° tra temp. mese più caldo e mese più freddo)	85	17,60	17,60
LA SANITA' (emigrazione ospedaliera in %)	11	3,54	9,04
GLI ASILI (sezioni infanzia ogni 1.000 bambini - 2006)	69	42,46	44,9
EFFICIENZA DELLA GIUSTIZIA (rap. tra proced. esauriti e cause nuove e pendenti)	57	47,97	48,66
PUNTEGGIO MEDIO	58	570,6	

<b>2008</b>			
Parametri	Posizione Vicenza	Indicatore Vicenza	Indicatore media nazionale
INFRASTRUTTURE (Indice Tagliacarne della dotazione infrastrutturale)	36	97,10	100,00
SITUAZIONE ECOLOGICA (indice sintetico di Legambiente - 2008)	76	47,80	51,96
SITUAZIONE CLIMATICA (diff. in C° tra temp. mese più caldo e mese più freddo)	73	20,48	18,98
SICUREZZA STRADALE (incidenti ogni 100mila abitanti - 2007)	50	329,48	362,63
SCUOLA (tasso dispersione alle secondarie a.s. 06-07)	36	1,10	1,60
VELOCITA' DELLA GIUSTIZIA (cause es./cause nuove e pend - 2007)	61	48,20	49,70
PUNTEGGIO MEDIO	70	497,40	

<b>2009</b>			
Parametri	Posizione Vicenza	Indicatore Vicenza	Indicatore media nazionale
INFRASTRUTTURE (Indice Tagliacarne della dotazione infrastrutturale)	36	97,10	91,20
SITUAZIONE ECOLOGICA (Indice Legambiente Ecosistema- 2008)	82	42,50	49,10
SITUAZIONE CLIMATICA (diff. in C° tra temp. mese più caldo e mese più freddo)	75	21,80	20,40
DECESSI (morti per tumore in % su totale morti - 2006)	79	31,82	29,53
SCUOLA (scuole secon./1.000 giovani 14-18 anni - 2008)	100	1,66	2,68
VELOCITA' DELLA GIUSTIZIA (cause es./cause nuove e pend. - I sem. 2008)	55	36,77	36,04
PUNTEGGIO MEDIO	67	595,60	613,50

<b>2010</b>			
Parametri	Posizione Vicenza	Indicatore Vicenza	Indicatore media nazionale
INFRASTRUTTURE (Indice Tagliacarne della dotazione infrastrutturale)	36	96,05	90,80
SITUAZIONE ECOLOGICA (Indice Legambiente Ecosistema- 2008)	75	46,65	49,36
SITUAZIONE CLIMATICA (diff. in C° tra temp. mese più caldo e mese più freddo)	71	22,60	20,57
EMIGRAZIONE OSPEDALIERA (in %) - 2008	17	4,30	9,21
ASILI COMUNALI (disponibilità asili comunale in % su utenza)	15	16,00	10,18
VELOCITA' GIUSTIZIA (cause evase/cause nuove e pend. - I sem. 2008)	101	22,64	36,29
PUNTEGGIO MEDIO	52	521	520

**VICENZA - IL RAPPORTO SULLA QUALITA' DELLA VITA de "IL SOLE 24 ORE"  
SERIE STORICA - AMBIENTE E SERVIZI (terza parte)**

<b>2011</b>			
Parametri	Posizione Vicenza	Indicatore Vicenza	Indicatore media nazionale
INFRASTRUTTURE (Indice Tagliacarne della dotazione infrastrutturale)	36	96,0	90,8
SITUAZIONE ECOLOGICA (Indice Legambiente Ecosistema- 2008)	70	44,7	46,72
SITUAZIONE CLIMATICA (diff. in C° tra temp. mese più caldo e mese più freddo)	77	22,20	19,78
EMIGRAZIONE OSPEDALIERA (in %) - 2009	19	4,12	9,20
ASILI COMUNALI (disponibilità asili comunale in % su utenza 0-3 anni)	45	6,10	6,39
VELOCITA' GIUSTIZIA (cause evase/cause nuove e pend. - I sem. 2010)	61	38,29	40,34
<b>PUNTEGGIO MEDIO</b>	<b>54</b>	<b>470</b>	<b>469</b>

<b>2012</b>			
Parametri	Posizione Vicenza	Indicatore Vicenza	Indicatore media nazionale
BANDA LARGA (Indice di copertura della banda larga 2011)	51	92,88	92,11
SITUAZIONE ECOLOGICA (Indice Legambiente Ecosistema- 2012)	60	47,86	47,64
SITUAZIONE CLIMATICA (diff. in C° tra temp. mese più caldo e mese più freddo)	92	24,70	22,39
EMIGRAZIONE OSPEDALIERA (in %) - 2010	20	4,15	9,20
ASILI COMUNALI (disponibilità asili comunale in % su utenza 0-3 anni - 2010)	41	6,07	6,30
VELOCITA' GIUSTIZIA (cause evase/cause nuove e pend. - I sem. 2011)	54	36,02	36,30
<b>PUNTEGGIO MEDIO</b>	<b>56</b>	<b>605</b>	<b>595</b>

<b>2013</b>			
Parametri	Posizione Vicenza	Indicatore Vicenza	Indicatore media nazionale
INFRASTRUTTURE (Indice Tagliacarne della dotazione infrastrutturale - 2012)	34	100,70	90,60
SITUAZIONE ECOLOGICA (Indice Legambiente Ecosistema- 2013)	54	48,30	47,20
SITUAZIONE CLIMATICA (diff. in C° tra temp. mese più caldo e mese più freddo)	93	23,40	20,25
EMIGRAZIONE OSPEDALIERA (in %) - 2012	21	4,29	9,30
ASILI COMUNALI (indice presa in carico - 2011)	50	12,30	11,64
VELOCITA' GIUSTIZIA (cause evase/cause nuove e pendenti - 2012)	69	54,11	37,61
<b>POSIZIONE COMPLESSIVA</b>	<b>49</b>	<b>514</b>	<b>505</b>

<b>2014</b>			
Parametri	Posizione Vicenza	Indicatore Vicenza	Indicatore media nazionale
ASILI COMUNALI (indice presa in carico - 2012)	58	10,8	12,1
SITUAZIONE ECOLOGICA (Indice Legambiente Ecosistema- 2014)	55	51,7	49,6
SITUAZIONE CLIMATICA (diff. in C° tra temp. mese più caldo e mese più freddo)	58	16,70	16,37
EMIGRAZIONE OSPEDALIERA (in %) - 2013	21	4,31	9,41
LA LONGEVITA' (speranza di vita media in anni)	21	82,75	81,96
VELOCITA' GIUSTIZIA (cause evase su nuove e pendenti - 1° SEMESTRE 2013)	72	34,70	38,45
<b>POSIZIONE COMPLESSIVA</b>	<b>52</b>	<b>591,0</b>	<b>574,1</b>

<b>2015</b>			
Parametri	Posizione Vicenza	Indicatore Vicenza	Indicatore media nazionale
ASILI COMUNALI (indice presa in carico - 2012/2013)	60	10,8	12,12
SITUAZIONE ECOLOGICA (Indice Legambiente Ecosistema- 2015)	47	55,1	51,58
SITUAZIONE CLIMATICA (diff. in C° tra temp. mese più caldo e mese più freddo)	90	22,90	20,51
EMIGRAZIONE OSPEDALIERA (in %) - 2014	18	4,15	9,41
CONNESSIONI WEB (% popolazione coperta da banda larga) - 2015	59	96,77	95,70
VELOCITA' GIUSTIZIA (cause evase su nuove e pendenti - 1° semestre 2014)	78	31,70	37,22
<b>POSIZIONE COMPLESSIVA</b>	<b>53</b>	<b>603</b>	<b>601</b>



**VICENZA - IL RAPPORTO SULLA QUALITA' DELLA VITA de "IL SOLE 24 ORE"**  
**SERIE STORICA - AMBIENTE E SERVIZI (quarta parte)**

2016			
Parametri	Posizione Vicenza	Indicatore Vicenza	Indicatore media nazionale
LA PAGELLA ECOLOGICA (Indice Ecosistema urbano)	85	44,38	51,54
IL CLIMA (diff. mese più caldo e più freddo - 2015/2016)	106	22,60	18,12
LA SANITA' (tasso di emigrazione ospedaliera - 2015)	21	4,46	9,70
LE STRUTTURE PER I PIU' PICCOLI (asili nido, indice di presa in carico - 2015)	60	11,20	12,48
IL SOSTEGNO DEI COMUNI (spese sociali pro-capite in euro - 2015)	83	24,40	41,17
LE CONNESSIONI WEB (% popolazione coperta da banda larga - 2016)	30	96,77	92,61
I PAGAMENTI VELOCI (sportelli, ATM e POS x 1.000 abitanti - 2015)	63	30,38	32,49
POSIZIONE COMPLESSIVA	70	520	562

2017			
Parametri	Posizione Vicenza	Indicatore Vicenza	Indicatore media nazionale
ECOSISTEMA URBANO (Indice Legambiente)	41	54,3	50
EMIGRAZIONE OSPEDALIERA (% dimissioni in regioni diverse)	23	4,64	9,9
SPEA SOCIALE PRO-CAPITE ( per minori, disabili, anziani in euro)	82	22,6	40
SPORTELLI + POS ATTIVI + ATM ATTIVI (ogni 1.000 abitanti)	70	31,90	36
SPEA IN FARMACI (per abitante in euro)	17	385,4	422
CONSUMO DI SUOLO (% sulla superficie totale)	95	13,13	9
BANDA LARGA (% di popolazione coperta con 30 MB)	72	18,40	32
POSIZIONE COMPLESSIVA	89	447	

AMBIENTE E SERVIZI - ANNO 2018		
Parametri	Pos. Vicenza	Indicatore Vicenza
Ecosistema urbano (Indice Legambiente sui capoluoghi)	50	0,5
Home banking (numero ogni 100 mila abitanti)	36	51.964,8
Rischio idrogeologico (% superficie a pericolosità da frana - P3 e P4 - e idraulica - P2 -	14	3,4
Spesa sociale degli EE.LL. per ab. per minori, disab. e anziani (in euro)	77	30,0
I city rate (indice delle smart city riferito ai capoluoghi)	26	494,5
Speranza di vita media (anni alla nascita)	14	83,6
Indice climatico di escursione termica (Tmin – Tmax in C°)	98	24,9
POSIZIONE COMPLESSIVA	55	

**VICENZA - IL RAPPORTO SULLA QUALITA' DELLA VITA de "IL SOLE 24 ORE"**  
**SERIE STORICA – DEMOGRAFIA E SOCIETA' (prima parte)**

2003			
Parametri	Posizione Vicenza	Indicatore Vicenza	Indicatore media nazionale
DENSITA' DEMOGRAFICA (numero di ab. per Km <sup>2</sup> - 2002)	84	296,47	242,97
NASCITE (nati vivi ogni 1.000 abitanti nel 2002 in rapporto al 1998)	46	1,04	1,02
MORTALITA' (numero di morti ogni 1.000 abitanti - 2002)	22	8,70	10,35
ARRIVI E PARTENZE ( iscriz. anagrafiche per trasfer. da altre province ogni 100 cancellazioni - 2002)	30	147,92	132,64
DIVORZI (numero di divorzi e separ. ogni 10 mila famiglie - 2001)	56	54,40	49,31
SUICIDI (numero di suicidi e tentativi ogni 100 mila abitanti)	67	15,60	14,90
PUNTEGGIO MEDIO	63	493,2	

**VICENZA - IL RAPPORTO SULLA QUALITA' DELLA VITA de "IL SOLE 24 ORE"  
SERIE STORICA - DEMOGRAFIA E SOCIETA' (seconda parte)**

**2004**

Parametri	Posizione Vicenza	Indicatore Vicenza	Indicatore media nazionale
DENSITA' DEMOGRAFICA (numero di ab. per Km <sup>2</sup> - 2003)	86	300,97	245,24
INVECCHIAMENTO POPOLAZIONE (rapporto tra popolazione tra i 15 ed i 29 anni e gli over 65 - 2003)	33	1,03	0,91
INVESTIMENTO IN FORMAZIONE (laureati ogni 1.000 abitanti - 2002/2003)	61	39,89	43,62
ARRIVI E PARTENZE ( iscriz. anagrafiche per trasf. da altre province e altri Paesi ogni 100 cancellazioni - 2003)	57	143,06	149,08
DIVORZI (numero di divorzi e separ. ogni 10 mila famiglie - 2002)	80	68,42	57,00
SUICIDI (numero di suicidi e tentativi ogni 100 mila abitanti - 2002)	50	14,25	15,53
PUNTEGGIO MEDIO	78	365,4	

**2005**

Parametri	Posizione Vicenza	Indicatore Vicenza	Indicatore media nazionale
DENSITA' DEMOGRAFICA (numero di ab. per Km <sup>2</sup> - 2004)	86	305,40	247,57
INVECCHIAMENTO POPOLAZIONE (rapporto tra popolazione tra i 15 ed i 29 anni e gli over 65 - 2004)	33	0,99	0,88
INVESTIMENTO IN FORMAZIONE (laureati ogni 1.000 abitanti - 03/04)	67	46,77	51,36
ARRIVI E PARTENZE ( iscriz. anagrafiche per trasf. da altre province e altri Paesi ogni 100 cancellazioni - 2004)	59	135,25	137,04
DIVORZI (numero di divorzi e separ. ogni 10 mila famiglie - 2003)	64	64,76	59,41
NATALITA'(numero di nati ogni 1.000 abitanti nel 2004 in rapporto allo stesso indice del 2000)	38	1,05	1,03
PUNTEGGIO MEDIO	72	501,1	

**2006**

Parametri	Posizione Vicenza	Indicatore Vicenza	Indicatore media nazionale
DENSITA' DEMOGRAFICA (numero di ab. per Km <sup>2</sup> - 2005)	86	308,11	248,79
NATALITA' (nati/1.000 abitanti in rapporto all'indice 2001)	53	1,009	1,01
INVESTIM. IN FORMAZIONE (laureati ogni 1.000 giovani 19-25 anni)	68	47,72	53,09
ARRIVI E PARTENZE ( iscriz. anagraf. per trasf. ogni 100 canc. - 2005)	62	119,00	122,58
DIVORZI (numero di divorzi e separaz. ogni 10 mila famiglie - 2005)	57	57,61	55,81
STRANIERI (immigrati regolari in % su popolazione - 2005)	24	6,7	4,7
PUNTEGGIO MEDIO	69	512,8	

**2007**

Parametri	Posizione Vicenza	Indicatore Vicenza	Indicatore media nazionale
DENSITA' DEMOGRAFICA (numero di ab. per Km <sup>2</sup> - 2006)	310,08	250,03	250,03
NATALITA' (nati/1.000 abitanti in rapporto all'indice 2002)	68	0,998	1,020
INVESTIM. IN FORMAZIONE (laureati ogni 1.000 giovani 19-25 anni - 2006)	78	57,78	66,60
ARRIVI E PARTENZE ( iscriz. anagraf. per trasf. ogni 100 cancell.- 2006)	67	110,74	116,53
RAPP.GIOVANI/ANZIANI (pers. 15-29 anni rispetto ad over 65 - 2006)	32	0,92	0,82
STRANIERI (immigrati regolari in % su popolazione - 2006)	25	8,2	5,7
PUNTEGGIO MEDIO	58	541,7	

**2008**

Parametri	Posizione Vicenza	Indicatore Vicenza	Indicatore media nazion.
DENSITA' DEMOGRAFICA (numero di ab. per Km <sup>2</sup> - 2007)	87	313,07	251,89
ARRIVI E PARTENZE ( trasf. ogni 100 cancell.- 2007)	77	121,81	136,46
NATALITA' (nati 2007/1.000 abitanti in rapporto all'indice 2003)	52	1,03	1,023
RAPP.GIOVANI/ANZIANI (pers. 15-29 anni rispetto ad over 65 - 2007)	34	0,888	0,800
INVESTIM. IN FORMAZIONE (laureati ogni 1.000 giovani 25-30 anni - 2007)	90	54,59	65,21
STRANIERI (stima max immigrati in % su popolazione - 2007)	12	10,97	6,7
PUNTEGGIO MEDIO	60	550,1	

**VICENZA - IL RAPPORTO SULLA QUALITA' DELLA VITA de "IL SOLE 24 ORE"  
SERIE STORICA - DEMOGRAFIA E SOCIETA' (terza parte)**

<b>2009</b>			
Parametri	Posizione Vicenza	Indicatore Vicenza	Indicatore media nazion.
DENSITA' DEMOGRAFICA (numero di ab. per Km <sup>2</sup> - 2008)	91	316,23	246,47
ARRIVI E PARTENZE (trasf. ogni 100 cancell. - 2008)	61	128,13	130,07
NATALITA' (nati 2008/1.000 abitanti in rapporto al 2004)	89	0,953	1,010
RAPP. GIOVANI/ANZIANI (pers. 15-29 anni rispetto ad over 65 - 2008)	38	0,852	0,783
INVESTIM. IN FORMAZIONE (laureati ogni 1.000 giovani 25-30 anni - 2008)	87	56,83	65,89
STRANIERI (immigrati regolari in % su popolazione - 2008)	11	11,7	6,7
PUNTEGGIO MEDIO	37	595,3	574,20

<b>2010</b>			
Parametri	Posizione Vicenza	Indicatore Vicenza	Indicatore media nazion.
DENSITA' DEMOGRAFICA (numero di ab. per Km <sup>2</sup> - 2009)	90	317,90	247,90
SEPARAZIONI MATRIM. (divorzi e separaz. ogni 10 mila famiglie - 2008) (trasf. ogni 100 cancell. - 2008)	53	53,00	53,60
NATALITA' (nati ogni 1.000 abitanti - 2009)	16	10,18	9,00
ANZIANI (over 65 / popolazione attiva - 2009)	19	28,10	32,30
INVESTIM. IN FORMAZIONE (laureati ogni 1.000 giovani 25-30 anni - 2009)	78	57,74	65,30
STRANIERI (immigrati regolari in % su popolazione - 2009)	12	10,84	7,00
PUNTEGGIO MEDIO	20	585	540

<b>2011</b>			
Parametri	Posizione Vicenza	Indicatore Vicenza	Indicatore media nazion.
DENSITA' DEMOGRAFICA (numero di ab. per Km <sup>2</sup> - 2010)	91	317,93	245,80
SEPARAZIONI MATRIM. (divorzi e separaz. ogni 10 mila famiglie - 2009)	57	54,98	53,88
NATALITA' (nati ogni 1.000 abitanti - 2010)	19	9,97	8,82
GIOVANI (VAR.% QUOTA GIOVANI SU POPOLAZIONE 2002-2011)	43	- 1,964	- 3,005
INVESTIM. IN FORMAZIONE (laureati ogni 1.000 giovani 25-30 anni - 2010)	64	57,20	59,95
STRANIERI (immigrati regolari in % su popolazione - 2010)	15	11,08	7,01
PUNTEGGIO MEDIO	33	578	532

<b>2012</b>			
Parametri	Posizione Vicenza	Indicatore Vicenza	Indicatore media nazion.
DENSITA' DEMOGRAFICA (numero di ab. per Km <sup>2</sup> - 2011)	91	317,93	245,80
SEPARAZIONI MATRIM. (divorzi e separaz. ogni 10 mila famiglie - 2010)	47	50,20	55,41
NATALITA' (nati ogni 1.000 abitanti - 2011)	21	9,55	8,63
GIOVANI (VAR.% QUOTA GIOVANI SU POPOLAZIONE 2002-2011)	43	- 1,96	- 2,83
INVESTIM. IN FORMAZIONE (laureati ogni 1.000 giovani 25-30 anni - 2011)	66	60,96	65,86
STRANIERI (immigrati regolari in % su popolazione - 2011)	14	11,14	6,96
PUNTEGGIO MEDIO	28	607	560

<b>2013</b>			
Parametri	Posizione Vicenza	Indicatore Vicenza	Indicatore media nazionale
DENSITA' DEMOGRAFICA (numero di ab. per Km <sup>2</sup> - 2012)	91	315,59	241,75
SEPARAZIONI MATRIM. (divorzi e separaz. ogni 10 mila famiglie - 2011)	48	51,79	54,02
TASSO MIGRATORIO (rapporto iscritti/cancellati all'anagrafe 2012)	46	1,21	1,18
GIOVANI (VAR.% quota giovani 0-29 anni su popolazione 2003-2012)	55	-2,83	-2,64
INVESTIM. IN FORMAZIONE (laureati ogni 1.000 giovani 25-30 anni - 2012)	43	71,63	70,21
STRANIERI (immigrati regolari in % su popolazione - 2012)	16	10,93	6,88
POSIZIONE COMPLESSIVA	38	588	555

**VICENZA - IL RAPPORTO SULLA QUALITA' DELLA VITA de "IL SOLE 24 ORE"**  
**SERIE STORICA - DEMOGRAFIA E SOCIETA' (quarta parte)**

2014			
Parametri	Posizione Vicenza	Indicatore Vicenza	Indicatore media nazionale
DENSITA' DEMOGRAFICA (numero di ab. per Km <sup>2</sup> - 2013)	91	315,59	241,75
SEPARAZIONI MATRIM. (divorzi e separaz. ogni 10 mila famiglie - 2012)	32	46,98	52,78
TASSO MIGRATORIO (rapporto iscritti/cancellati all'anagrafe 2013)	105	1,15	1,49
GIOVANI (Indice giovinezza, under 15/over 64 - 2000 = 100)	63	84,05	86,53
FORMAZIONE (numero medio anni di studio 2012)	39	9,90	9,67
STRANIERI (immigrati regolari in % su popolazione - 2013)	23	10,99	7,45
POSIZIONE COMPLESSIVA	61	531,5	536,3

2015			
Parametri	Posizione Vicenza	Indicatore Vicenza	Indicatore media nazionale
DENSITA' DEMOGRAFICA (numero di ab. per Km <sup>2</sup> - 2014)	92	319,16	262,90
SEPARAZIONI MATRIMONIALI (separazioni ogni 10 mila coppie coniugate - 2014)	14	44,08	60,04
TASSO MIGRATORIO (saldo migratorio X 1.000 residenti 2014)	77	0,00	1,43
ANZIANI (Indice di vecchiaia over 64/under 15 2014)	16	138,50	173,40
FORMAZIONE (numero medio anni di studio 2014)	59	9,93	9,98
LONGEVITA' (aspettativa di vita media alla nascita 2013)	24	82,80	82,00
POSIZIONE COMPLESSIVA	44	580	576

2016			
Parametri	Posizione Vicenza	Indicatore Vicenza	Indicatore media nazionale
DENSITA' DEMOGRAFICA (numero di ab. per Km <sup>2</sup> - 2015)	92	318,28	262,40
TASSO DI NATALITA' (tasso di natalità per 1.000 abitanti - 2015)	52	7,7	7,66
ANZIANI E GIOVANI (indice di vecchiaia 64 e più/0-14 - 2015)	16	143,40	177,62
I FLUSSI SUL TERRITORIO (saldo migratorio interno X 1.000 abitanti) - 2015	47	0,10	-0,44
LE COPPIE IN CRISI (separazioni X 1.000 coniugati - 2015)	49	28,81	30,85
L'ALTA FORMAZIONE (laureati x 1.000 giovani 25/30 anni - 2015)	64	73,07	75,30
L'INTEGRAZIONE (acquisizione cittadinanza X 1.000 stranieri - 2015)	7	6,64	3,44
POSIZIONE COMPLESSIVA	15	608	558

2017			
Parametri	Posizione Vicenza	Indicatore Vicenza	Indicatore media nazionale
DENSITA' DEMOGRAFICA (abitanti per km <sup>2</sup> )	92	317,70	263
TASSO DI NATALITA' (per 1.000 abitanti)	36	7,8	7,5
INDICE DI VECCHIAIA (over 64/0-14 anni in % al 1 gennaio)	19	148,8	182
SALDO MIGRATORIO INTERNO	44	0,4	-0,5
LAUREATI PER PROV. DI RESIDEN. (ogni 1.000 residenti tra i 25 ed i 30 anni)	43	77,5	74
ACQUISIZIONE CITTADINANZA (per 100 stranieri residenti)	2	8,7	3,7
NUMERO MEDIO DI ANNI DI STUDIO (popolazione di 25 anni e oltre)	54	10,2	10
POSIZIONE COMPLESSIVA	6	701,3	

2018		
Parametri	Pos. Vicenza	Indicatore Vicenza
Laureati per prov. di resid. (numero ogni 1.000 resid. giovani (25-30 anni))	59	30,8
Tasso di natalità (ogni 1.000 abitanti)	31	7,6
Indice di vecchiaia (rapporto over 65 anni / soggetti 0-14 anni in percent.)	22	154,0
Saldo migratorio interno (iscritti per trasferimento da altro Comune / cancellati per trasferimento in altro Comune)	40	0,5
Tasso di mortalità (ogni 1.000 abitanti)	13	9,5
Acquisizione di cittadinanza straniera (ogni 1.000 residenti)	1	64,7
Tasso di fecondità (numero medio di figli per donna)	25	1,4
POSIZIONE COMPLESSIVA	2	

**VICENZA - IL RAPPORTO SULLA QUALITA' DELLA VITA de "IL SOLE 24 ORE"**  
**SERIE STORICA – GIUSTIZIA E SICUREZZA (prima parte)**

<b>2005</b>			
Parametri	Posizione Vicenza	Indicatore Vicenza	Indicatore media nazionale
RAPINE (rapine denunciate ogni 100 mila abitanti- 2005)	51	29,33	43,37
APPARTAMENTI SVALIGIATI (furti casa ogni 100 mila abitanti - 2005)	61	212,34	201,80
FURTI D'AUTO (furti auto denunciati ogni 100 mila abitanti)	60	135,20	171,57
MICROCRIMINALITA' (scippi e borseggi/100 mila abitanti - 2005)	54	105,99	155,64
GIOVANI "FUORILEGGE" (minori denunciati/1.000 punibili - 2005)	30	8,92	13,74
IL TREND (var. % delitti totali denunciati - 2001=100)	57	125,35	121,39
<b>PUNTEGGIO MEDIO</b>	<b>58</b>	<b>293,0</b>	<b>325,40</b>

<b>2006</b>			
Parametri	Posizione Vicenza	Indicatore Vicenza	Indicatore media nazionale
RAPINE (rapine denunciate ogni 100 mila abitanti- 2006)	36	24,88	45,48
APPARTAMENTI SVALIGIATI (furti casa ogni 100 mila abitanti - 2005)	56	230,78	231,23
FURTI D'AUTO (furti auto denunciati ogni 100 mila ab. -2006)	56	125,34	171,97
MICROCRIMINALITA' (scippi e borseggi/100 mila abitanti - 2006)	55	130,20	181,28
GIOVANI "FUORILEGGE" (minori denunciati/1.000 punibili - 2006)	13	6,93	12,83
IL TREND (var. % delitti totali denunciati - 2002=100)	52	121,94	120,49
<b>PUNTEGGIO MEDIO</b>	<b>46</b>	<b>285,5</b>	

<b>2007</b>			
Parametri	Posizione Vicenza	Indicatore Vicenza	Indicatore media nazionale
MICROCRIMINALITA' (scippi e borseggi/100 mila abitanti - 2007)	50	121,21	193,12
APPARTAMENTI SVALIGIATI (furti casa ogni 100 mila abitanti - 2007)	75	322,44	264,27
FURTI D'AUTO (furti auto denunciati ogni 100 mila ab. -2007)	48	105,13	168,11
RAPINE (rapine denunciate ogni 100 mila abitanti- 2007)	27	24,52	48,38
GIOVANI "FUORILEGGE" (minori denunciati/1.000 punibili - 2007)	46	10,86	13,04
IL TREND (var. % delitti totali denunciati - 2003=100)	22	103,49	118,91
<b>PUNTEGGIO MEDIO</b>	<b>48</b>	<b>315,9</b>	

<b>2008</b>			
Parametri	Posizione Vicenza	Indicatore Vicenza	Indicatore media nazionale
MICROCRIMINALITA' (scippi e borseggi/100 mila abitanti - 2007)	50	121,21	193,12
APPARTAMENTI SVALIGIATI (furti casa ogni 100 mila abitanti - 2007)	75	322,44	264,27
FURTI D'AUTO (furti auto denunciati ogni 100 mila ab. -2007)	48	105,13	168,11
RAPINE (rapine denunciate ogni 100 mila abitanti- 2007)	27	24,52	48,38
GIOVANI "FUORILEGGE" (minori denunciati/1.000 punibili - 2007)	46	10,86	13,04
IL TREND (var. % delitti totali denunciati - 2003=100)	22	103,49	118,91
<b>PUNTEGGIO MEDIO</b>	<b>48</b>	<b>315,9</b>	

<b>2009</b>			
Parametri	Posizione Vicenza	Indicatore Vicenza	Indicatore media nazionale
MICROCRIMINALITA' (scippi e borseggi/100 mila abitanti - 2008)	57	113,84	150,20
APPARTAMENTI SVALIGIATI (furti casa ogni 100 mila abitanti - 2008)	60	240,55	232,68
TRUFFE E FRODI INFORMATICHE / 100 mila ab. - 2008)	34	68,81	136,90
RAPINE (rapine denunciate ogni 100 mila abitanti - 2008)	40	26,81	42,43
GIOVANI "FUORILEGGE" (minori denunciati/1.000 punibili - 2008)	27	9,28	13,70
IL TREND (var. % delitti totali denunciati - 2004=100)	21	109,87	125,81
<b>PUNTEGGIO MEDIO</b>	<b>42</b>	<b>356,0</b>	<b>346,00</b>

<b>2010</b>			
Parametri	Posizione Vicenza	Indicatore Vicenza	Indicatore media nazionale
MICROCRIMIN. (scippi, rapine e bors./100 mila abitanti - I sem. 09)	57	70,87	86,50
APPARTAM. SVALIGIATI (furti casa ogni 100 mila abitanti - I sem 09)	68	118,88	105,20
TRUFFE E FRODI INFORMATICHE / 100 mila ab. - I sem. 2009)	104	115,19	73,78
FURTI D'AUTO (furti auto / 100 mila ab. - I sem. 09)	34	31,60	66,63
ESTORSIONI (estorsioni ogni 100 mila abitanti - I sem. 2009)	17	2,30	4,69
IL TREND (var. % delitti totali - 2005=100)	14	94,12	103,84
<b>PUNTEGGIO MEDIO</b>	<b>48</b>	<b>364</b>	<b>373</b>

**VICENZA - IL RAPPORTO SULLA QUALITA' DELLA VITA de "IL SOLE 24 ORE"  
SERIE STORICA – GIUSTIZIA E SICUREZZA (seconda parte)**

<b>2011</b>			
Parametri	Posizione Vicenza	Indicatore Vicenza	Indicatore media nazionale
MICROCRIMIN. (scippi, rapine e bors./100 mila abitanti - 2010)	62	122,46	140,26
APPARTAM. SVALIGIATI (furti casa ogni 100 mila abitanti - 2010)	55	253,69	261,95
TRUFFE E FRODI INFORMATICHE / 100 mila ab. - 2010)	8	100,07	148,32
FURTI D'AUTO (furti auto / 100 mila ab. - 2010)	30	57,02	124,58
ESTORSIONI (estorsioni ogni 100 mila abitanti - 2010)	15	4,85	9,52
IL TREND (var. % delitti totali - 2006=100)	19	85,59	95,68
<b>PUNTEGGIO MEDIO</b>	<b>18</b>	<b>433</b>	<b>373</b>

<b>2012</b>			
Parametri	Posizione Vicenza	Indicatore Vicenza	Indicatore media nazionale
MICROCRIMIN. (scippi, rapine e bors./100 mila abitanti - 2011)	65	145,66	162,44
APPARTAM. SVALIGIATI (furti casa ogni 100 mila abitanti - 2011)	55	306,21	318,18
TRUFFE E FRODI INFORMATICHE / 100 mila ab. - 2011	9	113,00	162,33
FURTI D'AUTO (furti auto / 100 mila ab. - 2011)	37	57,13	118,81
ESTORSIONI (estorsioni ogni 100 mila abitanti - 2011)	10	4,04	9,50
IL TREND (var. % delitti totali - 2007/2011)	62	98,34	96,34
<b>PUNTEGGIO MEDIO</b>	<b>22</b>	<b>435</b>	<b>390</b>

<b>2013</b>			
Parametri	Posizione Vicenza	Indicatore Vicenza	Indicatore media nazionale
MICROCRIMIN. (scippi, rapine e bors./100 mila abitanti - 2012)	64	192,05	225,42
APPARTAM. SVALIGIATI (furti casa ogni 100 mila abitanti - 2012)	45	329,44	381,24
TRUFFE E FRODI INFORMATICHE / 100 mila ab. - 2012	11	132,42	182,81
FURTI D'AUTO (furti auto / 100 mila ab. - 2012)	31	55,93	123,78
ESTORSIONI (estorsioni ogni 100 mila abitanti - 2012)	15	5,78	9,80
IL TREND (var. % delitti totali - 2008/2012)	68	94,71	93,85
<b>POSIZIONE COMPLESSIVA</b>	<b>21</b>	<b>506</b>	<b>449</b>

<b>2014</b>			
Parametri	Posizione Vicenza	Indicatore Vicenza	Indicatore media nazionale
MICROCRIMIN. (scippi, rapine e bors./100 mila abitanti - 2013)	62	166,36	195,34
APPARTAM. SVALIGIATI (furti casa ogni 100 mila abitanti - 2013)	60	412,85	390,75
TRUFFE E FRODI INFORMATICHE / 100 mila ab. - 2013	27	197,40	225,58
RAPINE (rapine / 100 mila ab. - 2013)	38	27,48	46,42
ESTORSIONI (estorsioni ogni 100 mila abitanti - 2013)	5	4,71	10,79
IL TREND (var. % delitti totali - 2007/2013)	67	1,03	1,00
<b>POSIZIONE COMPLESSIVA</b>	<b>23</b>	<b>469,5</b>	<b>417,8</b>

<b>2015</b>			
Parametri	Posizione Vicenza	Indicatore Vicenza	Indicatore media nazionale
MICROCRIMIN. (scippi, rapine e bors./100 mila abitanti - 2014)	71	193,28	205,95
APPARTAM. SVALIGIATI (furti casa ogni 100 mila abitanti - 2014)	61	406,68	399,67
TRUFFE E FRODI INFORMATICHE / 100 mila ab. - 2014	26	181,44	209,70
RAPINE (rapine / 100 mila ab. - 2014)	43	25,30	39,91
ESTORSIONI (estorsioni ogni 100 mila abitanti - 2014)	10	7,47	13,13
IL TREND (var. % delitti totali - 2011/2014)	69	1,02	1,00
<b>POSIZIONE COMPLESSIVA</b>	<b>41</b>	<b>365</b>	<b>349</b>

**VICENZA - IL RAPPORTO SULLA QUALITA' DELLA VITA de "IL SOLE 24 ORE"**  
**SERIE STORICA - GIUSTIZIA E SICUREZZA (terza parte)**

2016			
Parametri	Posizione Vicenza	Indicatore Vicenza	Indicatore media nazionale
IL CONTENZIOSO CIVILE (% cause definite su nuove iscritte - 2015)	33	1,23	1,18
LE LITI ULTRA-TRIENNALI (% over 3 anni su totale pendenti - 2015)	97	41,04	24,51
LA MICROCRIMINALITA' (scippi e borseggi per 100 mila abitanti - 2015)	67	169,83	204,27
GLI APPARTAMENTI SVALIGIATI (furti in casa x 100 mila abitanti - 2015)	54	359,27	372,23
LE AUTO RUBATE (furti d'auto x 100 mila abitanti - 2015)	34	48,89	114,41
LE RAPINE (rapine x 100 mila abitanti - 2015)	44	23,75	36,19
GLI IMBROGLI (truffe e frodi per 100 mila abitanti)	28	205,12	230,66
<b>POSIZIONE COMPLESSIVA</b>	<b>57</b>	<b>268</b>	<b>288</b>

2017			
Parametri	Posizione Vicenza	Indicatore Vicenza	Indicatore media nazionale
RAPINE (ogni 1.000 abitanti)	28	17,6	34
TRUFFE E FRODI INFORMATICHE (ogni 100 mila abitanti)	36	221,7	249
SCIPPI E BORSEGGI (ogni 100 mila abitanti)	59	133,9	191
FURTI IN ABITAZIONE (ogni 100 mila abitanti)	64	336,4	341
FURTI DI AUTOVETTURE (ogni 100 mila abitanti)	28	43,8	113
CAUSE OVER 3 ANNI (quota % su totale stranieri)	96	39	23
INDICE DI LITIGIOSITA' (nuove cause nel 2016/100 mila abitanti)	22	574	980
<b>POSIZIONE COMPLESSIVA</b>	<b>41</b>	<b>327,4</b>	

2018		
Parametri	Pos. Vicenza	Indicatore Vicenza
Durata media dei processi (in giorni - contenzioso civile)	50	271,8
Scippi e borseggi (numero ogni 100 mila abitanti)	50	112,1
Indice di litigiosità (cause iscritte ogni 100 mila abitanti)	7	1.652,2
Cause pendenti ultratriennali (in % sul totale pendenti)	87	32,3
Rapine (numero ogni 100 mila abitanti)	38	19,5
Delitti di stupefacenti (numero ogni 100 mila abitanti)	5	26,4
Furti di autovetture (numero ogni 100 mila abitanti)	22	32,6
<b>POSIZIONE COMPLESSIVA</b>	<b>19</b>	

**VICENZA - IL RAPPORTO SULLA QUALITA' DELLA VITA de "IL SOLE 24 ORE"**  
**SERIE STORICA - CULTURA E TEMPO LIBERO (prima parte)**

2003			
Parametri	Posizione Vicenza	Indicatore Vicenza	Indicatore media nazionale
ASSOCIAZIONISMO ( associaz. Artistiche, culturali e ricreative ogni 100 mila abitanti - novembre 2003)	73	27,88	40,31
LETTURA (indice di assorbimento libri - agosto 2003)	42	0,78	0,73
CURA DEL CORPO (n° di palestre ogni 100.000 abitanti - set 2003)	51	6,57	6,69
CINEMA (biglietti per spet. cinematografici in rapporto agli ab. - 2002)	20	2,22	1,63
ENOGASTRONOMIA (indice dell'offerta enogastronomica di qualità)	37	98,20	90,40
RISTORAZIONE (numero di ristoranti ogni 100 mila abitanti - sett. 2003)	69	125,40	148,57
<b>PUNTEGGIO MEDIO</b>	<b>51</b>	<b>389,50</b>	

**VICENZA - IL RAPPORTO SULLA QUALITA' DELLA VITA de "IL SOLE 24 ORE"  
SERIE STORICA - CULTURA E TEMPO LIBERO (seconda parte)**

<b>2004</b>			
Parametri	Posizione Vicenza	Indicatore Vicenza	Indicatore media nazionale
ASSOCIAZIONISMO ( associaz. Artistiche, culturali e ricreative ogni 100 mila abitanti - settembre 2004)	93	60,42	101,32
LETTURA (indice di assorb. libri in % sulla popolazione- agosto 2004)	34	0,85	0,71
CURA DEL CORPO (numero di palestre ogni 100.000 ab. - sett. 2004)	53	6,71	6,96
CINEMA (biglietti per spett cinematografici in rapporto agli ab. - 2003)	24	1,97	1,50
ENOGASTRONOMIA (indice dell'offerta enogastron. di qualità - 2004)	44	77,54	392,20
RISTORAZIONE (numero di ristoranti ogni 100 mila abitanti - sett. 2004)	71	136,82	165,46
<b>PUNTEGGIO MEDIO</b>	<b>52</b>	<b>366,6</b>	

<b>2005</b>			
Parametri	Posizione Vicenza	Indicatore Vicenza	Indicatore media nazionale
ASSOCIAZIONISMO ( associaz ogni 100 mila abitanti - settembre 2005)	95	60,59	102,97
LETTURA (indice di assorb. libri in % sulla popolazione- agosto 2005)	34	1,43	1,21
VOCAZIONE SPORTIVA (tesserati federazioni sportive 2003)	61	338,66	352,11
CINEMA (numero di sale cinem. ogni 100 mila abitanti - sett. 2005)	70	2,40	3,24
ENOGASTRONOMIA (indice dell'offerta enogastron. di qualità - 2005)	32	82,90	76,80
BAR (numero di bar ogni 100 mila abitanti - settembre 2005)	52	247,40	262,06
<b>PUNTEGGIO MEDIO</b>	<b>58</b>	<b>339,9</b>	

<b>2006</b>			
Parametri	Posizione Vicenza	Indicatore Vicenza	Indicatore media nazionale
ASSOCIAZIONISMO (as. artist., cult., ricreat. ogni 100 mila ab. - 2006)	93	72,61	116,04
LETTURA (indice di assorb. libri in % sulla popol.- settembre 2006)	44	1,19	1,16
SPORT (indice vocazione sportiva - 2005)	59	323,52	346,50
CINEMA (numero di sale cinem.ogni 100 mila abitanti - set. 2006)	68	2,52	3,24
ENOGASTRONOMIA (indice dell'offerta enogastr. di qualità - 2006)	35	79,3	72,7
VOLONTARIATO (volontari ogni 1.000 abitanti - 2003)	55	12,70	15,81
<b>PUNTEGGIO MEDIO</b>	<b>61</b>	<b>296,8</b>	

<b>2007</b>			
Parametri	Posizione Vicenza	Indicatore Vicenza	Indicatore media nazionale
INTRATTENIMENTO (attività cult., ricreat. ogni 100 mila ab. - 2007)	76	51,31	75,31
LETTURA (indice di assorb. libri in % sulla popol.- settembre 2007)	40	1,22	1,15
SPORT (indice di sportività - 2006)	9	112,79	73,09
CINEMA (numero di sale cinem. ogni 100 mila abitanti - set. 2007)	47	2,25	2,32
ENOGASTRONOMIA (indice dell'offerta enogastr. di qualità - 2007)	28	87,9	75,6
PASSIONE PER L'ARTE (volontari ogni 1.000 abitanti - 2003)	30	71,96	57,58
<b>PUNTEGGIO MEDIO</b>	<b>37</b>	<b>350,5</b>	

<b>2008</b>			
Parametri	Posizione Vicenza	Indicatore Vicenza	Indicatore media nazionale
LETTURA (indice di assorb. libri in % sulla popol.- sett. 2008)	35	1,27	1,13
CINEMA (spettacoli cinemat. ogni 100mila abitanti 2007)	50	2.069,60	2.047,70
MUSICA (concerti ogni 100mila abitanti - 2007)	73	35,32	64,35
RISTORAZIONE (bar e ristoranti/100mila abitanti- sett. 2008)	70	398,2	454,4
IMPEGNO PER GLI ALTRI (Organizz. volont./1.000 abitanti - 2007)	88	0,46	0,72
SPORT (indice di sportività - 2007)	21	394,58	292,19
<b>PUNTEGGIO MEDIO</b>	<b>55</b>	<b>399,0</b>	



**VICENZA - IL RAPPORTO SULLA QUALITA' DELLA VITA de "IL SOLE 24 ORE"**  
**SERIE STORICA - CULTURA E TEMPO LIBERO (terza parte)**

2009			
Parametri	Posizione Vicenza	Indicatore Vicenza	Indicatore media nazionale
LETTURA (indice di assorb. libri in % sulla popol.- sett. 2009)	38	0,69	0,64
CINEMA (sale ogni 100mila abitanti 2008)	66	2,32	2,85
SPETTACOLI (spettacoli ogni 100mila abitanti - 2008)	70	3.783	4.512
RISTORAZIONE (bar e ristorante/100mila abitanti - sett. 2009)	69	403,82	458,31
IMPEGNO PER GLI ALTRI (Org. volontar./1.000 abitanti - 2007)	92	0,45	0,71
SPORT (indice di sportività - 2008)	22	488,17	391,36
PUNTEGGIO MEDIO	63	383,5	415,1

2010			
Parametri	Posizione Vicenza	Indicatore Vicenza	Indicatore media nazionale
LETTURA (indice di assorb. libri in % sulla popolazione - 2009)	39	0,71	0,64
CINEMA (sale ogni 100mila abitanti - settembre 2010)	66	2,31	2,90
SPETTACOLI (spettacoli ogni 100mila abitanti - 2009)	55	4.564,0	4.661,7
RISTORAZIONE (bar e ristoranti / 100mila abitanti - sett. 2010)	71	413,32	478,40
IMPEGNO PER GLI ALTRI (org.. volontar./100 mila ab. - 2009)	72	37,4	56,7
SPORT (indice di sportività - 2009 e 2010)	21	472,44	370,90
PUNTEGGIO MEDIO	58	381	394

2011			
Parametri	Posizione Vicenza	Indicatore Vicenza	Indicatore media nazionale
LETTURA (indice di assorb. libri in % sulla popolaz. - ott. 2010)	30	0,89	0,71
CINEMA (sale ogni 100mila abitanti - 2010)	63	2,42	2,86
SPETTACOLI (spettacoli ogni 100mila abitanti - 2010)	54	5.358,3	5.646,1
RISTORAZIONE (bar e ristoranti / 100mila abitanti - sett. 2010)	77	507,85	601,37
ALBERGHI (alberghi e strutture ricettive/100 mila ab. - 2010)	13	488,23	310,20
SPORT (indice di sportività - agosto 2011)	15	619,94	463,12
PUNTEGGIO MEDIO	45	383	358,5

2012			
Parametri	Posizione Vicenza	Indicatore Vicenza	Indicatore media nazionale
LETTURA (librerie ogni 100 mila abitanti - settembre 2012)	84	6,00	8,29
INDICE DI CREATIVITA' 2011	14	59,11	37,04
SPETTACOLI (spettacoli ogni 100mila abitanti - 2011)	64	5.666,80	6.363,53
RISTORAZIONE (bar e ristoranti / 100mila abitanti - sett. 2012)	81	512,12	615,48
ATTRATTIVITA' TURISTICA (numero presenze per ab. - 2010)	76	2,17	7,33
SPORT (indice di sportività - agosto 2012)	14	812,74	566,09
PUNTEGGIO MEDIO	46	431	412,3

2013			
Parametri	Posizione Vicenza	Indicatore Vicenza	Indicatore media nazionale
LETTURA (librerie ogni 100 mila abitanti - settembre 2013)	92	5,43	8,31
CINEMA (sale ogni 100mila abitanti - settembre 2013)	62	2,43	2,81
CONNESSIONI VELOCI ( indice copertura banda larga - 2013)	55	96,02	95,50
RISTORAZIONE (bar e ristoranti / 100mila abitanti - sett. 2013)	86	510,40	640,20
IL NO PROFIT (volontari ogni 1.000 abitanti 2011)	47	92,20	89,33
SPORT (indice di sportività: parametri "sociali" - 2013)	14	812,74	566,09
POSIZIONE COMPLESSIVA	59	521	538,8

**VICENZA - IL RAPPORTO SULLA QUALITA' DELLA VITA de "IL SOLE 24 ORE"  
SERIE STORICA - CULTURA E TEMPO LIBERO (quarta parte)**

2014			
Parametri	Posizione Vicenza	Indicatore Vicenza	Indicatore media nazionale
LETTURA (librerie ogni 100 mila abitanti - settembre 2014)	96	5,06	7,94
CINEMA (sale ogni 100mila abitanti - settembre 2014)	61	2,41	2,72
CONNESSIONI VELOCI ( indice copertura banda larga - 2014)	69	32,10	42,02
RISTORAZIONE (bar e ristoranti / 100mila abitanti - sett. 2014)	85	517,40	641,26
GRANDE DISTRIBUZIONE (superficie GDO per abitante in mq 2013)	17	0,33	0,25
SPORT (indice di sportività: parametri "sociali" - 2013)	10	288,00	187,85
<b>POSIZIONE COMPLESSIVA</b>	<b>52</b>	<b>489,5</b>	<b>538,8</b>

2015			
Parametri	Posizione Vicenza	Indicatore Vicenza	Indicatore media nazionale
LETTURA (librerie ogni 100 mila abitanti - settembre 2015)	94	5,17	7,47
CINEMA (sale ogni 100mila abitanti - settembre 2014)	57	2,53	2,69
PRESENZE AGLI SPETTACOLI (presenze agli spettacoli X 1.000 abitanti - 2014)	42	1.268,60	1.233,57
RISTORAZIONE (bar e ristoranti / 100mila abitanti - sett. 2015)	84	526,7	631,0
TURISTI STRANIERI (spesa totale turisti stranieri in mln di euro - 2014)	37	162	303
SPORT (indice di sportività - 2015)	10	629,70	401,22
<b>POSIZIONE COMPLESSIVA</b>	<b>47</b>	<b>357</b>	<b>352</b>

Fonte: nostra elaborazione su dati de "Il sole 24 ore"

2016			
Parametri	Posizione Vicenza	Indicatore Vicenza	Indicatore media nazionale
LE LIBRERIE (librerie x 100 mila abitanti - ottobre 2016)	97	4,73	7,35
I CINEMA (sale x 100 mila abitanti - ottobre 2016)	18	6,80	4,62
GLI SPETTACOLI (ingressi totali ogni 1.000 abitanti - 2015)	42	3.681	3.267
LA RISTORAZIONE (Ristoranti e bar X 100 mila abitanti - ottobre 2016)	87	537,0	643,0
IL FASCINO ALL'ESTERO (spesa turisti stranieri in milioni di euro - 2015)	43	147	316
LA SOLIDARIETA' (Onlus Anagrafe Entrate x 100 mila abitanti)	46	32,2	30,3
IN FORMA (Indice di sportività- 2016)	14	566,1	382,6
<b>POSIZIONE COMPLESSIVA</b>	<b>38</b>	<b>380</b>	<b>352</b>

2017			
Parametri	Posizione Vicenza	Indicatore Vicenza	Indicatore media nazionale
LIBRERIE (ogni 100 mila abitanti)	98	4,6	7,4
SALE CINEMATOGRAFICHE (posti a sedere ogni 100 mila abitanti)	73	1.093,3	1.366
RISTORANTI E BAR (ogni 100 mila abitanti)	85	485,0	570
NUMERO DI SPETTACOLI (ogni 100 mila abitanti)	68	60,3	70
INDICE DI SPORTIVITA' (anno 2017)	20	550,2	418
SPESA VIAGGIATORI STRANIERI (media pro-capite per provincia in euro)	59	211,5	483
ONLUS ISCRITTE ALL'ANAGRAFE (ogni 100 mila abitanti)	52	32,3	31
<b>POSIZIONE COMPLESSIVA</b>	<b>70</b>	<b>366</b>	

2018		
Parametri	Pos. Vicenza	Indicatore Vicenza
Librerie (numero ogni 100 mila abitanti)	88	5,3
Indice della sportività (indice di diffusione delle attività sportive)	17	567,9
Sale cinematografiche (posti a sedere ogni 100 mila abitanti)	73	1.095,7
Offerta culturale (numero di spettacoli ogni 1.000 abitanti)	66	61,7
Turisti (permanenza media nelle strutture ricettive in notti)	67	2,6
Spettacoli (spesa al botteghino in euro per abitante)	48	27,4
Onlus (numero ogni 100 mila abitanti)	51	33,2
<b>POSIZIONE COMPLESSIVA</b>	<b>60</b>	

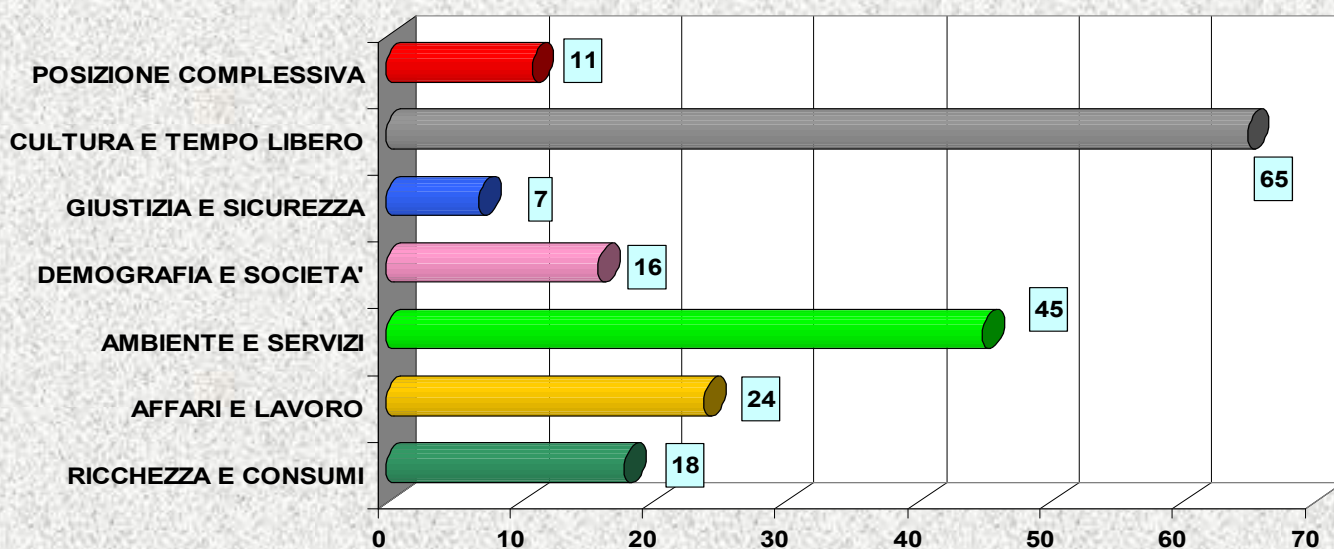
Fonte: Elaborazione Camera di Commercio su dati de "Il sole 24 ore"

<b>INDAGINE SULLA QUALITA' DELLA VITA 2019 DE "IL SOLE 24 ORE" - INDICATORI</b>	
<b>1 - RICCHEZZA E CONSUMI</b>	<b>2 - AFFARI E LAVORO</b>
<p>Valore aggiunto per abitante (migliaia di euro a valori correnti)</p> <p>Depositi medi pro capite (valori in euro)</p> <p>Rata media mensile dei mutui (valori in euro)</p> <p>Finanziamenti attivi - esposizione media residua (valori in euro)</p> <p>Popolazione con crediti attivi (in % sul totale dei maggiorenni residenti)</p> <p>Rata media mensile rimborso per finanziamenti in essere (valori in euro)</p> <p>Rischio dei finanziamenti (tasso di decadimento dei finanziamenti per cassa)</p> <p>Prezzo medio di vendita delle case (euro al mq - appartamenti nuovi di 100 mq. in zona semicentrale in città)</p> <p>Canoni medi di locazione (euro al mese - appartamenti nuovi di 100 mq. in zona semicentrale in città)</p> <p>Assorbimento del settore residenziale (% mq. compravenduti sul totale dei mq. offerti sul mercato nell'arco di un anno)</p> <p>Importo medio delle pensioni di vecchiaia (in euro all'anno)</p> <p>Spesa delle famiglie per il consumo di beni durevoli (in euro all'anno)</p> <p>Protesti pro capite (in euro all'anno)</p> <p>Reddito medio complessivo per contribuente (in euro all'anno)</p> <p>Variazione reddito medio dei contribuenti (dal 2007 al 2017 (a valori correnti))</p>	<p>Tasso di disoccupazione (% su popolazione 15-74 anni)</p> <p>Tasso di disoccupazione giovanile (% su popolazione 15-29 anni)</p> <p>Gap tra occupazione maschile e femminile (differenza tra tasso di occupazione maschile e femminile in età 15-64 anni in %)</p> <p>Tasso di inattività (non occupati e che non cercano occupazione in % su popolazione residente)</p> <p>Quota di export sul PIL (rapporto % tra esportazione di beni verso l'estero e valore aggiunto nel 2018)</p> <p>Sofferenze lorde su impieghi (rapporto tra sofferenze - impieghi-impieghi vivi - e finanziamenti concessi a privati e imprese)</p> <p>Banda larga - copertura a 30 e 100 MB (IN %)</p> <p>Imprese registrate ogni 100 abitanti</p> <p>Tasso di iscrizione netto nel Registro delle imprese (imprese iscritte meno imprese cessate sul totale delle imprese registrate nell'anno precedente in %)</p> <p>Imprese in fallimento (in % sul totale delle imprese registrate)</p> <p>Imprese straniere (in % sul totale delle imprese registrate)</p> <p>Imprese in rete (numero ogni 1.000 imprese registrate)</p> <p>Startup innovative (numero ogni 1.000 società di capitale)</p> <p>Imprese che fanno e-commerce (in % sul totale delle imprese registrate)</p> <p>Imprenditorialità giovanile (saldo imprese under 35 sul totale delle registrate in %)</p>
<b>3 - AMBIENTE E SERVIZI</b>	<b>4 - DEMOGRAFIA E SOCIETA'</b>
<p>Icityrank (indice delle città più smart - 100 indicatori)</p> <p>Spesa sociale degli enti locali (per minori, disabili e anziani (in euro pro capite)</p> <p>Indice del clima (indice finale)</p> <p>Qualità dell'aria - PM10 (concentrazione media in microgrammi/mc)</p> <p>Capacità di depurazione dell'acqua (in %)</p> <p>Produzione di rifiuti urbani pro capite (kg per abitante)</p> <p>Raccolta differenziata (in %)</p> <p>Passeggeri del trasporto pubblico (numero di passeggeri/abitanti)</p> <p>Offerta del trasporto pubblico (percorrenza dei mezzi pubblici km a vettura/abitanti)</p> <p>Consumo di farmaci per ASMA e BPCO (unità minima pro-capite)</p> <p>Consumo di farmaci per diabete (unità minima pro-capite)</p> <p>Consumo di farmaci per ipertensione (unità minima pro-capite)</p> <p>Medici di medicina generale (professionisti attivi ogni 1.000 abitanti)</p> <p>Pediatrati (professionisti attivi ogni 1.000 abitanti 0-15 anni)</p> <p>Emigrazione ospedaliera (dimissioni di residenti avvenute fuori regione in %)</p>	<p>Tasso di mortalità (numero medio di morti su una popolazione di 1.000 abitanti)</p> <p>Mortalità per tumore (morti ogni 1.000 abitanti in 5 anni)</p> <p>Mortalità per infarto miocardico acuto (morti ogni 1.000 abitanti in 5 anni)</p> <p>Aumento della speranza di vita (incremento dell'età attesa alla nascita)</p> <p>Speranza di vita alla nascita (età in anni)</p> <p>Famiglie numerose (numero medio di componenti per famiglia)</p> <p>Immigrati residenti regolari (in % sulla popolazione residente)</p> <p>Acquisizioni di cittadinanza (numero ogni 100 residenti stranieri)</p> <p>Saldo migratorio interno (differenza tra iscritti per trasferimento da altro Comune e cancellati per altro Comune)</p> <p>Famiglie e convivenze (numero di nuclei familiari e unioni ogni 1.000 abitanti)</p> <p>Tasso di natalità (numero di nati vivi ogni 1.000 abitanti)</p> <p>Indice di dipendenza degli anziani (rapporto tra la popolazione di 65 anni e più e la popolazione in età attiva 15-64 anni moltiplicato per 100)</p> <p>Indice di vecchiaia (rapporto tra la popolazione di 65 anni e più e la popolazione di età 0-14 anni moltiplicato per 100)</p> <p>Nuovi iscritti all'AIRE (saldo iscritti/cancellati ogni 1.000 abitanti)</p> <p>Numero medio di anni di studio della popolazione (over 25 anni)</p>
<b>5 - GIUSTIZIA E SICUREZZA</b>	<b>6 - CULTURA E TEMPO LIBERO</b>
<p>Indice di criminalità - Totale dei delitti denunciati (denunce ogni 100 mila abitanti)</p> <p>Furti di autovetture (denunce ogni 100 mila abitanti)</p> <p>Furti in abitazione (denunce ogni 100 mila abitanti)</p> <p>Rapine (denunce ogni 100 mila abitanti)</p> <p>Estorsioni (denunce ogni 100 mila abitanti)</p> <p>Riciclaggio e impiego di denaro (denunce ogni 100 mila abitanti)</p> <p>Reati legati agli stupefacenti (denunce - per spaccio, produzione etc - ogni 100 mila abitanti)</p> <p>Incendi (denunce ogni 100 mila abitanti)</p> <p>Truffe e frodi informatiche (denunce ogni 100 mila abitanti)</p> <p>Violenze sessuali (denunce ogni 100 mila abitanti)</p> <p>Indice di litigiosità 2018 (cause civili iscritte ogni 100 mila abitanti)</p> <p>Quota cause pendenti ultratriennali sul totale (in %)</p> <p>Durata media delle cause civili (in giorni)</p> <p>Indice di rotazione delle cause (procedimenti definiti su nuovi iscritti)</p> <p>Incidenti stradali (morti e feriti ogni 1.000 abitanti)</p>	<p>Densità dell'offerta culturale (numero di spettacoli ogni 10 kmq.)</p> <p>Spettacoli - Spesa pro capite al botteghino (in euro all'anno)</p> <p>Concerti - L'offerta (n° di spettacoli ogni 1.000 abitanti)</p> <p>Mostre ed esposizioni (n° di spettacoli ogni 1.000 abitanti)</p> <p>Librerie ogni 100 mila abitanti (numero ogni 100 mila abitanti)</p> <p>Palestre ogni 100 mila abitanti (numero ogni 100 mila abitanti)</p> <p>Biblioteche (numero ogni 10 mila abitanti)</p> <p>Ristoranti e bar (numero ogni 100 mila abitanti)</p> <p>Sale cinematografiche (posti a sedere ogni 100 mila abitanti)</p> <p>Densità di posti letto nelle strutture ricettive (posti letto per kmq)</p> <p>Qualità ricettiva delle strutture alberghiere (numero medio di stelle)</p> <p>Indice di sportività (indice finale)</p> <p>Indice sport e bambini (bambini tesserati per federazioni Coni, scuole dei vari sport e risultati ottenuti)</p> <p>Indice sport e natura (campi da golf, diving center, maneggi, campi da sci nautico, circoli velici, comprensori montani)</p> <p>Penetrazione della Banda Ultra Larga (numero di abbonamenti in % sulla popolazione residente)</p>

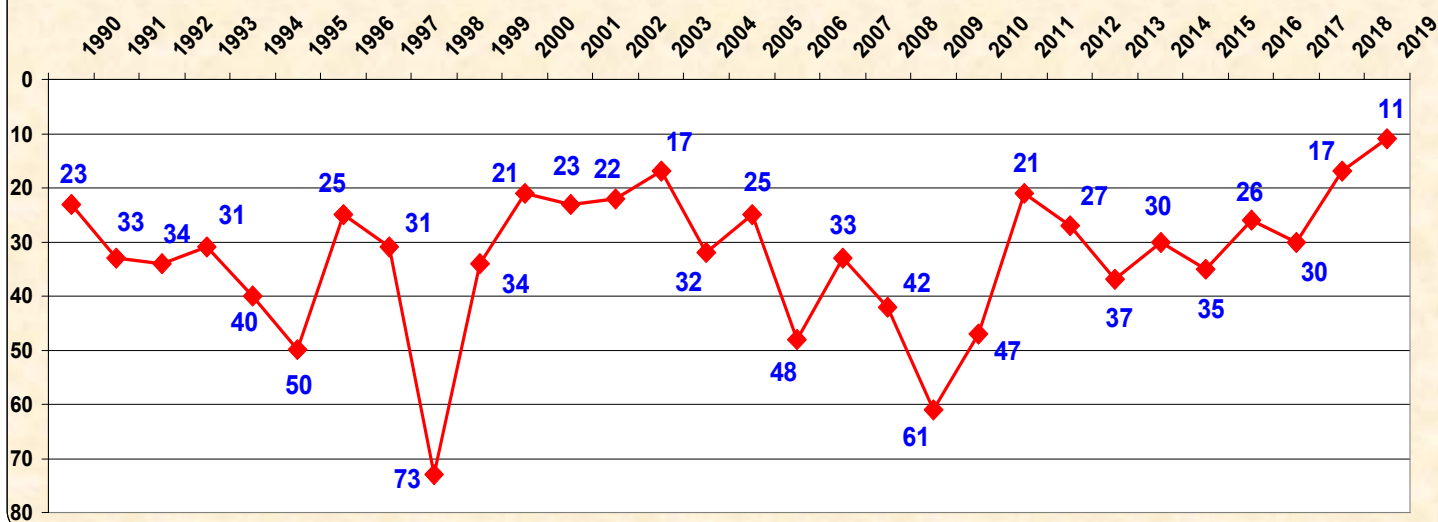
QUALITA' DELLA VITA 2019 NELL'INDAGINE DE "IL SOLE 24 ORE" - LA POSIZIONE DI VICENZA	
Indicatori	posizione
RICCHEZZA E CONSUMI	18
AFFARI E LAVORO	24
AMBIENTE E SERVIZI	45
DEMOGRAFIA E SOCIETA'	16
GIUSTIZIA E SICUREZZA	7
CULTURA E TEMPO LIBERO	65
POSIZIONE COMPLESSIVA	11

Fonte: Il sole 24 ore

**INDAGINE SULLA QUALITA' DELLA VITA DE "IL SOLE 24 ORE" - ANNO 2019 - AREE TEMATICHE - POSIZIONE DI VICENZA**



**INDAGINE SULLA QUALITA' DELLA VITA DE IL SOLE 24 ORE - POSIZIONAMENTO DI VICENZA NELLA CLASSIFICA FINALE - ANNI 1990-2019**



INDAGINE SULLA QUALITA' DELLA VITA 2019 DE IL SOLE 24 ORE - PROVINCIA DI VICENZA - RICCHEZZA E CONSUMI		
Parametri	Posizione Vicenza	Indicatore Vicenza
Valore aggiunto per abitante (migliaia di euro a valori correnti)	16	31,2
Depositi medi pro capite (valori in euro)	17	27.871,8
Rata media mensile dei mutui (valori in euro)	87	878,9
Finanziamenti attivi - esposizione media residua (valori in euro)	82	
Popolazione con crediti attivi (in % sul totale dei maggiorenni residenti)	79	37,1
Rata media mensile rimborso per finanziamenti in essere (valori in euro)	92	390,0
Rischio dei finanziamenti (tasso di decadimento dei finanziamenti per cassa)	13	1,2
Prezzo medio di vendita delle case (euro al mq - appartamenti nuovi di 100 mq. in zona semicentrale in città)	26	2.200,0
Canoni medi di locazione (euro al mese - appartamenti nuovi di 100 mq. in zona semicentrale in città)	66	690,0
Assorbimento del settore residenziale (% mq. compravenduti sul totale dei mq. offerti sul mercato nell'arco di un anno)	24	70,0
Importo medio delle pensioni di vecchiaia (in euro all'anno)	36	1.210,6
Spesa delle famiglie per il consumo di beni durevoli (in euro all'anno)	12	2.923,0
Protesti pro capite (in euro all'anno)	18	2,5
Reddito medio complessivo per contribuente (in euro all'anno)	23	22.498,5
Variazione reddito medio dei contribuenti (dal 2007 al 2017 - a valori correnti)	22	1,1

INDAGINE SULLA QUALITA' DELLA VITA 2019 DE IL SOLE 24 ORE - PROVINCIA DI VICENZA - AFFARI E LAVORO		
Parametri	Posizione Vicenza	Indicatore Vicenza
Tasso di disoccupazione (% su popolazione 15-74 anni)	12	5,3
Tasso di disoccupazione giovanile (% su popolazione 15-29 anni)	5	10,4
Gap tra occupazione maschile e femminile (differenza tra tasso di occupazione maschile e femminile in età 15-64 anni in %)	68	19,8
Tasso di inattività (non occupati e che non cercano occupazione in % su popolazione residente)	38	28,9
Quota di export sul PIL (rapporto % tra esportazione di beni verso l'estero e valore aggiunto nel 2018)	4	67,4
Sofferenze lorde su impieghi (rapporto tra sofferenze - impieghi-impieghi vivi - e finanziamenti concessi a privati e imprese)	35	9,7
Banda larga - copertura a 30 e 100 MB (in %)	70	58,1
Imprese registrate ogni 100 abitanti	72	9,6
Tasso di iscrizione netto nel Registro delle imprese (imprese iscritte meno imprese cessate sul totale delle imprese registrate nell'anno precedente in %)	54	0,0
Imprese in fallimento (in % sul totale delle imprese registrate)	47	1,6
Imprese straniere (in % sul totale delle imprese registrate)	56	9,3
Imprese in rete (numero ogni 1.000 imprese registrate)	46	5,2
Startup innovative (numero ogni 1.000 società di capitale)	72	4,0
Imprese che fanno e-commerce (in % sul totale delle imprese registrate)	40	0,4
Imprenditorialità giovanile (saldo imprese under 35 sul totale delle registrate in %)	41	0,0

INDAGINE SULLA QUALITA' DELLA VITA 2019 DE IL SOLE 24 ORE - PROVINCIA DI VICENZA - AMBIENTE E SERVIZI		
Parametri	Posizione Vicenza	Indicatore Vicenza
Icityrank (indice delle città più smart - 100 indicatori)	29	518
Spesa sociale degli enti locali (per minori, disabili e anziani (in euro pro capite)	86	31
Indice del clima (indice finale)	83	499,5
Qualità dell'aria - PM10 (concentrazione media in microgrammi/mc)	93	32,3
Capacità di depurazione dell'acqua (in %)	50	1
Produzione di rifiuti urbani pro capite (kg per abitante)	87	602,6
Raccolta differenziata (in %)	14	0,7
Passeggeri del trasporto pubblico (numero di passeggeri/abitanti)	40	59,9
Offerta del trasporto pubblico (percorrenza dei mezzi pubblici km a vettura/abitanti)	48	24,2
Consumo di farmaci per ASMA e BPCO (unità minima pro-capite)	5	4,7
Consumo di farmaci per diabete (unità minima pro-capite)	9	32,5
Consumo di farmaci per ipertensione (unità minima pro-capite)	34	138
Medici di medicina generale (professionisti attivi ogni 1.000 abitanti)	80	0,8
Pediatri (professionisti attivi ogni 1.000 abitanti 0-15 anni)	99	1,4
Emigrazione ospedaliera (dimissioni di residenti avvenute fuori regione in %)	21	4,6

Fonte: Indagine sulla Qualità della vita 219 de "Il sole 24 ore"

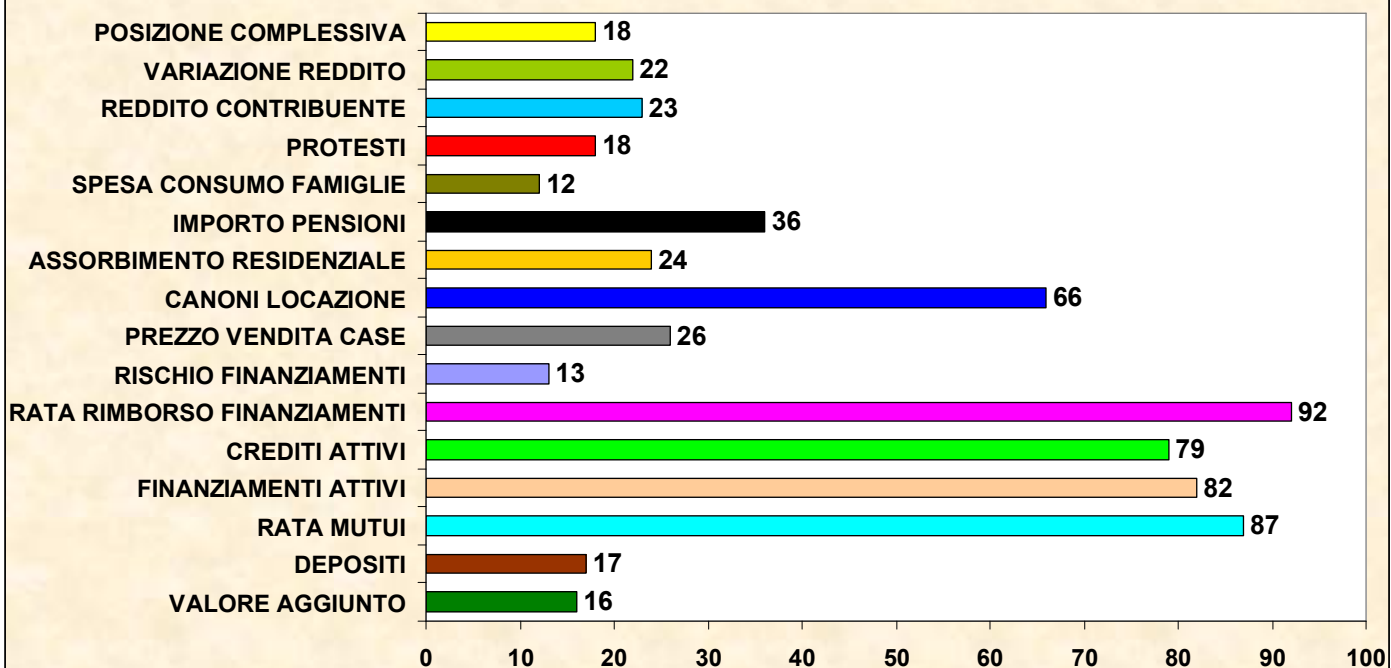
<b>INDAGINE SULLA QUALITA' DELLA VITA 2019 DE IL SOLE 24 ORE - PROVINCIA DI VICENZA - DEMOGRAFIA E SOCIETA'</b>		
<b>Parametri</b>	<b>Posizione Vicenza</b>	<b>Indicatore Vicenza</b>
Tasso di mortalità (numero medio di morti su una popolazione di 1.000 abitanti)	14	9,5
Mortalità per tumore (morti ogni 1.000 abitanti in 5 anni)	26	13,1
Mortalità per infarto miocardico acuto ( morti ogni 1.000 abitanti in 5 anni)	55	2,1
Aumento della speranza di vita (incremento dell'età attesa alla nascita)	18	3,1
Speranza di vita alla nascita (età in anni)	28	83,5
Famiglie numerose (numero medio di componenti per famiglia)	19	2,4
Immigrati residenti regolari (in % sulla popolazione residente)	41	0,1
Acquisizioni di cittadinanza (numero ogni 100 residenti stranieri)	4	4,3
Saldo migratorio interno (differenza tra iscritti per trasferimento da altro Comune e cancellati per altro Comune)	52	0,5
Famiglie e convivenze (numero di nuclei familiari e unioni ogni 1.000 abitanti)	71	471,0
Tasso di natalità (numero di nati vivi ogni 1.000 abitanti)	26	7,5
Indice di dipendenza degli anziani (rapporto tra la popolazione di 65 anni e più e la popolazione in età attiva 15-64 anni moltiplicato per 100)	26	34,0
Indice di vecchiaia (rapporto tra la popolazione di 65 anni e più e la popolazione di età 0-14 anni moltiplicato per 100)	23	158,6
Nuovi iscritti all'AIRE (saldo iscritti/cancellati ogni 1.000 abitanti)	101	6,8
Numero medio di anni di studio della popolazione (over 25 anni)	61	10,3

<b>INDAGINE SULLA QUALITA' DELLA VITA 2019 DE IL SOLE 24 ORE - PROVINCIA DI VICENZA - GIUSTIZIA E SICUREZZA</b>		
<b>Parametri</b>	<b>Posizione Vicenza</b>	<b>Indicatore Vicenza</b>
Indice di criminalità - Totale dei delitti denunciati (denunce ogni 100 mila abitanti)	23	2720,7
Furti di autovetture (denunce ogni 100 mila abitanti)	22	31,9
Furti in abitazione (denunce ogni 100 mila abitanti)	54	286,3
Rapine (denunce ogni 100 mila abitanti)	39	19,7
Estorsioni (denunce ogni 100 mila abitanti)	24	10,2
Riciclaggio e impiego di denaro (denunce ogni 100 mila abitanti)	71	2,4
Reati legati agli stupefacenti (denunce - per spaccio, produzione etc - ogni 100 mila ab.)	5	25,3
Incendi (denunce ogni 100 mila abitanti)	17	3,5
Truffe e frodi informatiche (denunce ogni 100 mila abitanti)	39	271,6
Violenze sessuali (denunce ogni 100 mila abitanti)	12	4,4
Indice di litigiosità 2018 (cause civili iscritte ogni 100 mila abitanti)	8	1.587,8
Quota cause pendenti ultratriennali sul totale (in %)	88	0,3
Durata media delle cause civili (in giorni)	46	251,3
Indice di rotazione delle cause (procedimenti definiti su nuovi iscritti)	5	1,2
Incidenti stradali (morti e feriti ogni 1.000 abitanti)	47	5,2

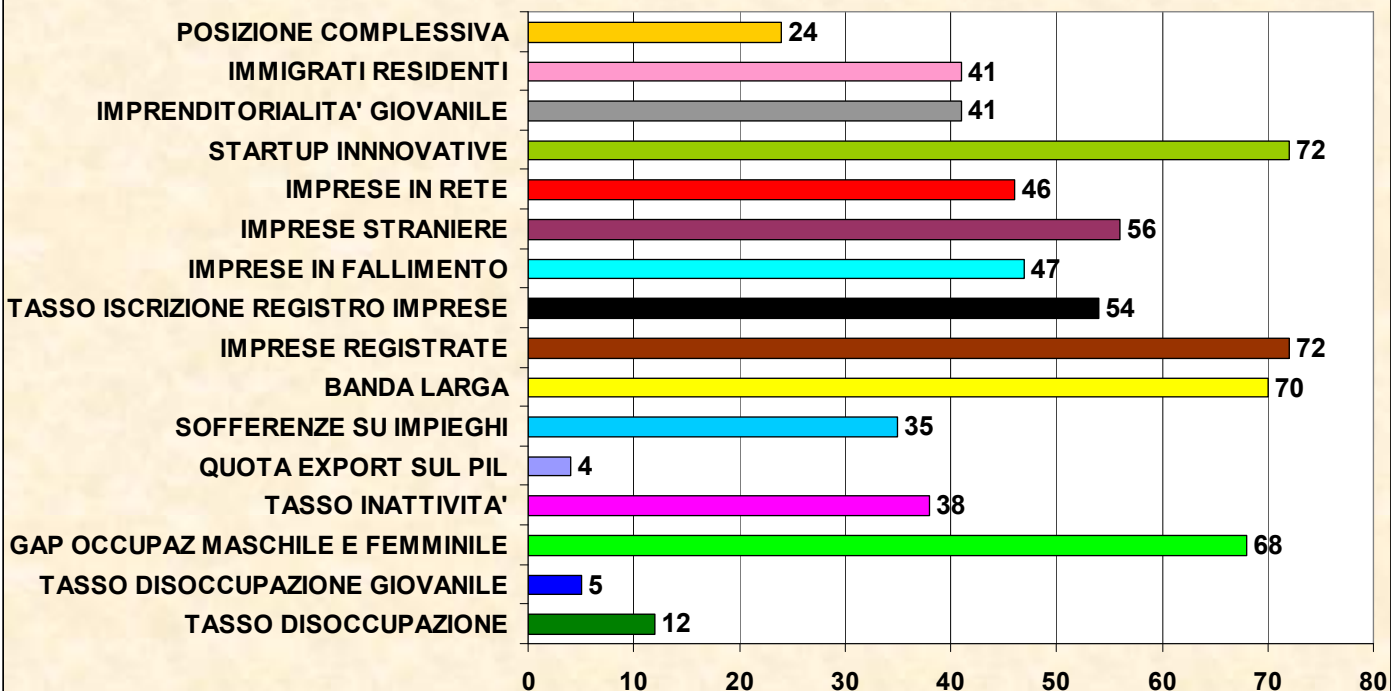
<b>INDAGINE SULLA QUALITA' DELLA VITA 2019 DE IL SOLE 24 ORE - PROVINCIA DI VICENZA - CULTURA E TEMPO LIBERO</b>		
<b>Parametri</b>	<b>Posizione Vicenza</b>	<b>Indicatore Vicenza</b>
Densità dell'offerta culturale (numero di spettacoli ogni 10 kmq.)	27	210,8
Spettacoli - Spesa pro capite al botteghino (in euro all'anno)	37	14,6
Concerti - L'offerta (n° di spettacoli ogni 1.000 abitanti)	72	0,4
Mostre ed esposizioni (n° di spettacoli ogni 1.000 abitanti)	34	1,1
Librerie ogni 100 mila abitanti (numero ogni 100 mila abitanti)	88	5,2
Palestre ogni 100 mila abitanti (numero ogni 100 mila abitanti)	33	9,7
Biblioteche (numero ogni 10 mila abitanti)	85	2,1
Ristoranti e bar (numero ogni 100 mila abitanti)	91	551
Sale cinematografiche (posti a sedere ogni 100 mila abitanti)	73	1.096,7
Densità di posti letto nelle strutture ricettive (posti letto per kmq)	58	11,6
Qualità ricettiva delle strutture alberghiere (numero medio di stelle)	95	3
Indice di sportività (indice finale)	26	1,3
Indice sport e bambini (bambini tesserati per federazioni Coni, scuole dei vari sport e risultati ottenuti)	9	1,8
Indice sport e natura (campi da golf, diving center, maneggi, campi da sci nautico, circoli velici, comprensori montani)	61	0,7
Penetrazione della Banda Ultra Larga (numero di abbonamenti in % sulla popolazione residente)	69	2,4

Fonte: Indagine sulla Qualità della vita 219 de "Il sole 24 ore"

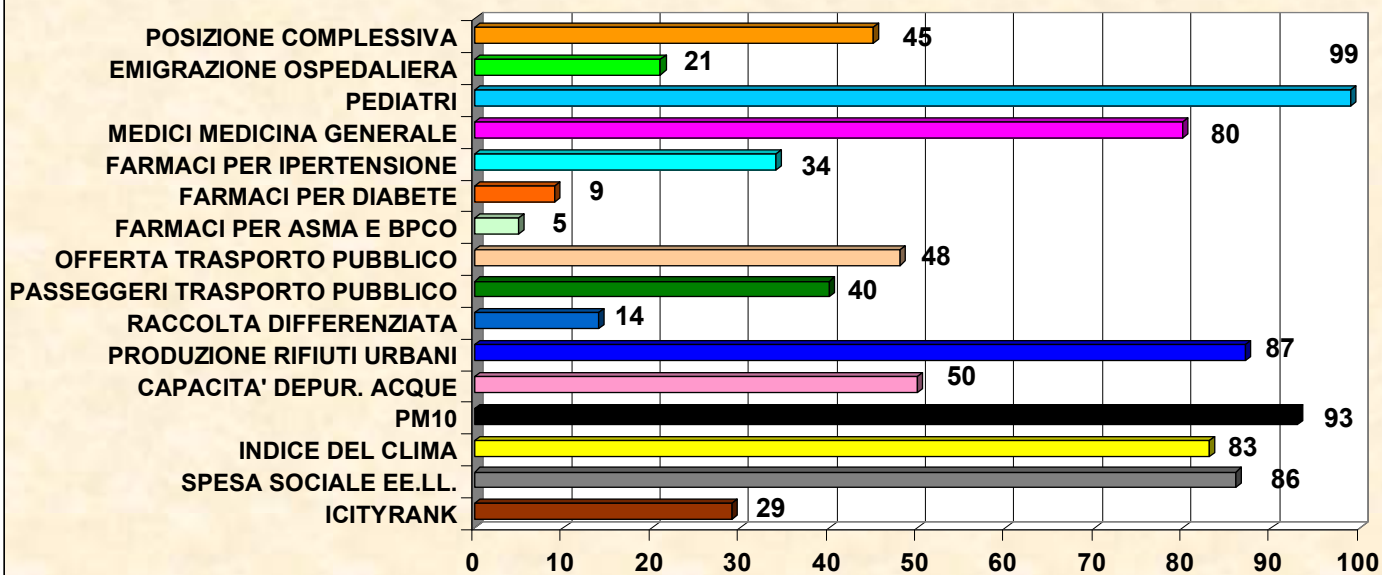
**INDAGINE SULLA QUALITA' DELLA VITA 2019 DE IL SOLE 24 ORE -  
RICCHEZZA E CONSUMI - POSIZIONE VICENZA**



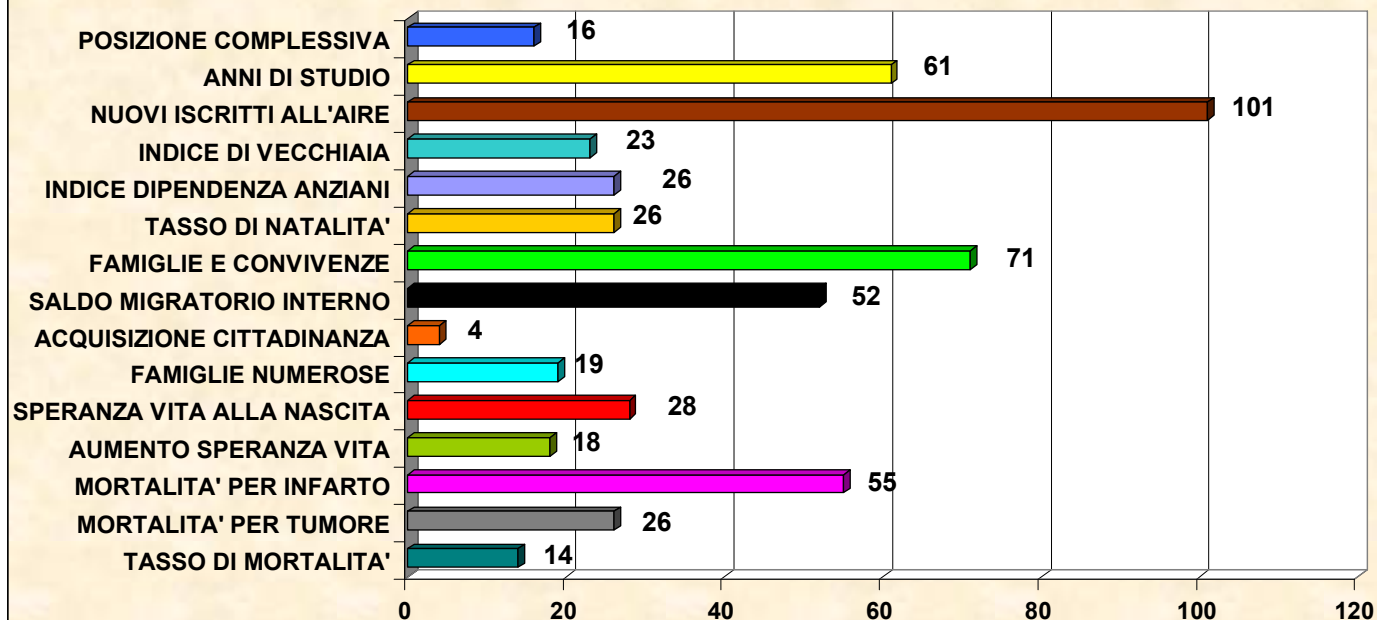
**INDAGINE SULLA QUALITA' DELLA VITA 2019 DE IL SOLE 24 ORE  
- AFFARI E LAVORO - POSIZIONE VICENZA**



**INDAGINE SULLA QUALITA' DELLA VITA 2019 DE IL SOLE 24 ORE -  
AMBIENTE E SERVIZI - POSIZIONE VICENZA**

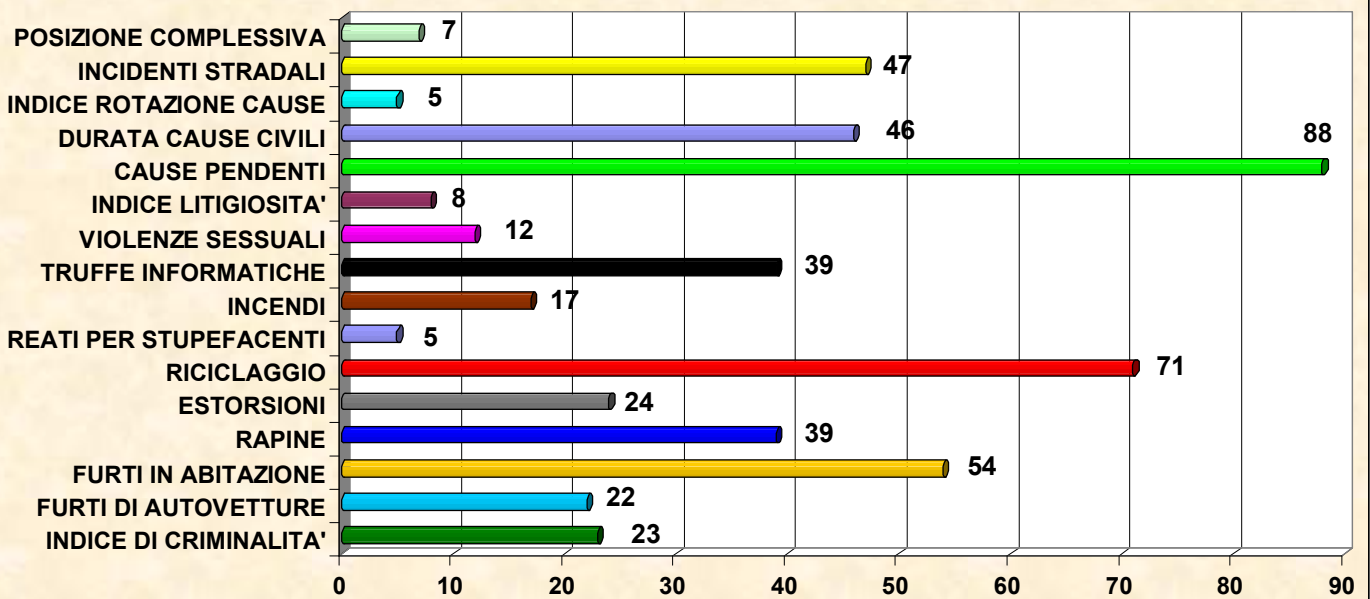


**INDAGINE SULLA QUALITA' DELLA VITA 2019 DE IL SOLE 24 ORE -  
DEMOGRAFIA E SOCIETA' - POSIZIONE VICENZA**

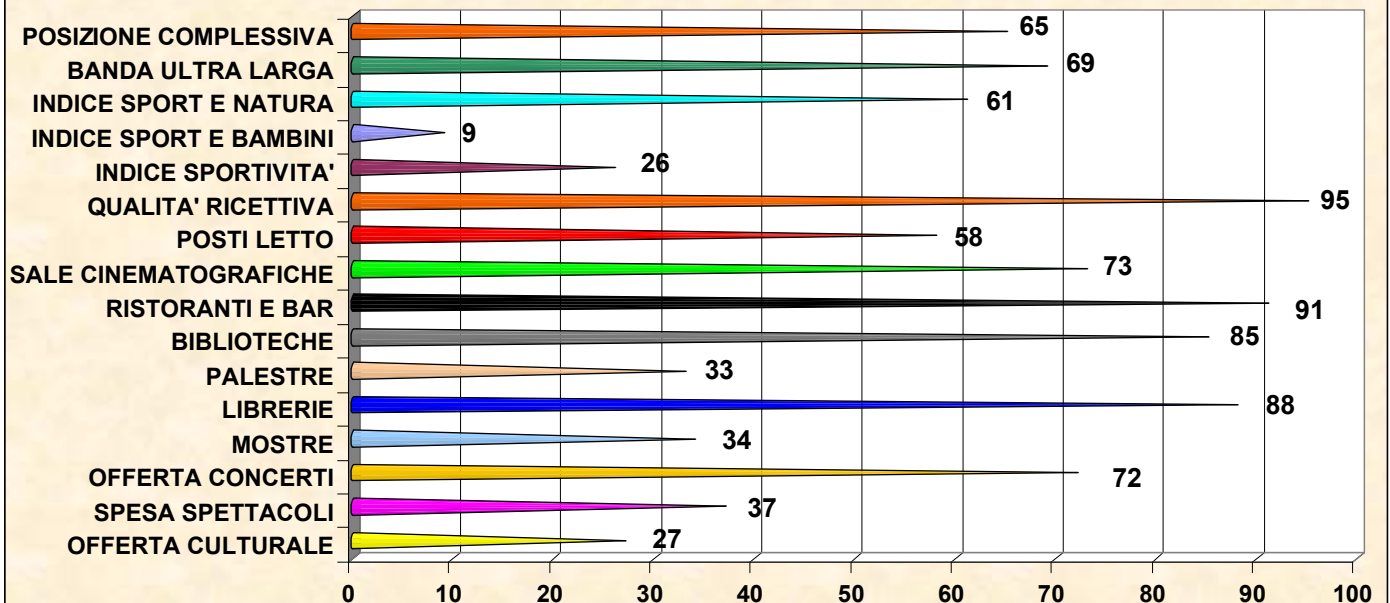




**INDAGINE SULLA QUALITA' DELLA VITA 2019 DE IL SOLE 24 ORE -  
GIUSTIZIA E SICUREZZA - POSIZIONE VICENZA**



**INDAGINE SULLA QUALITA' DELLA VITA 2019 DE IL SOLE 24 ORE -  
CULTURA E TEMPO LIBERO - POSIZIONE VICENZA**



**N.B. = Nei grafici precedenti ovviamente il posizionamento migliore è quello dei valori più bassi**