



Dicembre 2018

## **LA QUALITA' DELLA VITA SECONDO L'INDAGINE DE "IL SOLE 24 ORE": LA PROVINCIA DI VICENZA GUADAGNA 13 POSIZIONI E SI PIAZZA AL 17° GRADINO**

**Medaglia d'oro è Milano, ma si conferma la leadership delle realtà alpine. Ottime le performance del Triveneto. E' confermata ancora una volta la polarizzazione territoriale. Maglia nera Vibo Valentia preceduta da Foggia e Taranto. Guadagnano posizione le grandi città. Il miglioramento più consistente si registra a Mantova e il calo più ragguardevole a Verbano-Cusio-Ossola**

Medaglia d'oro di questa edizione dell'indagine sulla qualità della vita de "Il sole 24 ore" - ampia ed esaustiva ricognizione del benessere delle province italiane monitorato attraverso 42 indicatori (vedi sotto) raggruppati in 6 aree tematiche (*ricchezza e consumi, affari e lavoro, ambiente e servizi, demografia e società, giustizia e sicurezza e cultura e tempo libero*) - è Milano in ascesa di 7 posizioni.

Per la prima volta a trionfare è la metropoli lombarda che era stata damigella d'onore nel 2003 e nel 2004 e poi nel 2015 e 2016. 1° nel capitolo "*Ricchezza e consumi*" (grazie al *PIL pro-capite* e ai *depositi bancari pro-capite* più elevati della penisola, ma si riscontrano anche i *canoni di locazione* più alti) e 2° nella tappa "*Ambiente e servizi*" (si aggiudica la vittoria di tappa dell' "*Home banking*" e dell' "*Icityrate*" che raggruppa fattori quali il bike e car sharing, l'accesso in rete alla Pubblica Amministrazione e la diffusione del Wi-fi ed è quarta quanto a *spesa sociale degli enti locali*), Milano è poi 6° nell'area "*Affari e lavoro*" (12° per imprese registrate, 3° per *tasso di occupazione*, 28° per *tasso di disoccupazione giovanile*, 16° per *rapporto tra impieghi e depositi*, 51° quanto a *quota di export sul PIL* 11° per *startup innovative* e 22° per *gap retributivo di genere*), 10° quanto a "*Cultura e tempo libero*" (solo 96° per *presenza turistica* e 43° e 34° rispettivamente per *offerta di librerie e cinema*, è 21° per *indice di sportività*, 20° per *offerta culturale*, 15° per *diffusione di Onlus* e 3° per *spesa pro-capite per spettacoli*), 21° nel segmento "*Demografia e società*" (solo 61° per *acquisizioni di cittadinanza* e 54° per *tasso di laureati*, Milano è 31° quanto a *indice di*

*vecchiaia*, 21° per *tasso di fecondità*, 15° sia per *tasso di natalità* che per *tasso di mortalità* e 14° per *saldo migratorio interno*); infine la metropoli lombarda precipita al 91° posto per "*Giustizia e Sicurezza*": pesano il penultimo posto nelle tappe *scippi e borseggi e rapine* e il terz'ultimo nella tappa *indice di litigiosità* nonché il 97° posto di *furti di autovetture* e il 92° di *delitti di stupefacenti* mentre meglio si colloca Milano relativamente alla *durata media dei processi* e alle *cause pendenti ultratriennali* (rispettivamente 31° e 24°).

Dietro Milano sul podio troviamo due realtà alpine: Bolzano e Aosta; la prima trionfa nei capitoli "*Affari e lavoro*" e "*Demografia e società*" ed è medaglia d'argento nell'area "*Ricchezza e consumi*", 12° per "*Giustizia e sicurezza*", 27° nel settore "*Ambiente e servizi*" e 76° nel segmento "*Cultura e tempo libero*"; la seconda si situa nella prima parte della classifica in tutti i capitoli: 2° posto in "*Giustizia e sicurezza*", 17° in "*Demografia e società*", 19° in "*Ambiente e servizi*", 25° in "*Cultura e tempo libero*" e 41° in "*Affari e lavoro*".

Si conferma in ogni caso la leadership delle realtà orograficamente connotate: subito dietro la medaglia d'argento Bolzano e la medaglia di bronzo Aosta troviamo 4° e 5° Belluno e Trento. Tra le top ten compaiono poi ben tre province del Friuli Venezia Giulia (Trieste, Pordenone e Gorizia rispettivamente 6°, 8° e 10°), una provincia emiliano-romagnola (Bologna che è 7°) e una provincia veneta (Treviso che è 9°).

Nella successiva fascia (dalla 10° alla 20° posizioni) compaiono realtà venete (Verona e Vicenza), lombarde (Lecco, Sondrio, Bergamo, Mantova) e emiliano-romagnole (Ravenna, Modena, Reggio Emilia e Rimini); nella successive 30 posizioni troviamo ancora realtà settentrionali con l'eccezione di Roma e Ascoli Piceno: Firenze, Monza-Brianza, Udine, Forlì-Cesena, Siena, Cuneo, Parma, Cremona. Accanto alle eccellenti performance del Trentino Alto Adige e del Friuli Venezia Giulia va segnalato anche il veneto in quanto solo Venezia e

Rovigo non si collocano nei primi 30 gradini essendo rispettivamente 34° e 58°.

Tutte del Sud-Isole le ultime 20 posizioni a ribadire ancora una volta la polarizzazione territoriale della vivibilità: a precedere la maglia nera Vibo Valentia sono Foggia, Taranto, Reggio Calabria, Crotone, Enna, Caserta, Caltanissetta, Barletta, Andria, Trani, Brindisi, Cosenza, Messina, Salerno, Napoli, Agrigento, Lecce, Benevento, Avellino, Trapani, Catanzaro.

Vibo Valentia, ultima classificata arretra di 9 posizioni; pessime le performance in tutti i capitoli come indica la posizione nella classifica: ultima in "Ambiente e lavoro", quint'ultima in "Cultura e tempo libero", 97° in "Affari e lavoro", 81° in "Demografia e società" e 77° in "Giustizia e sicurezza". Si pensi che dei 42 parametri ben 17 vedono Vibo Valentia tra le ultime 10 realtà: *PIL pro-capite*, *Prezzi medi di vendita della casa*, *Spesa pro-capite in viaggi e turismo*, *Ecosistema urbano*, *Impieghi su depositi*, *Quota export sul PIL*, *Home Banking*, *Spesa sociale*, *I city rate*, *Saldo migratorio interno*, *Acquisizione della cittadinanza italiana*, *Durata media dei processi*, *Cause pendenti ultratriennali*, *Indice di sportività*, *Sale cinematografiche*, *Offerta culturale*, *Spesa spettacoli*.

Quanto ai grandi agglomerati urbani, assumendo come criterio quelle province i cui capoluoghi hanno più di 300 mila residenti possiamo osservare come arretri il posizionamento di Firenze (-10) e Genova (-8), mentre sia in lievitazione quello della maggior parte: Milano +7, Bologna +7, Roma +3, Torino +2, Bari +9, Catania +9, Palermo +10 e Napoli +13.

Infine tra gli aumenti si segnala quello di Mantova (+22) davanti a Lecco (+21), Napoli e Vicenza (entrambe +13), mentre il ripiegamento più consistente è stato quello di Verbano-Cusio-Ossola (-41) seguito da Livorno (-20), Oristano (-19) e da Enna e Crotone (-18).

### **Vicenza è al 17° posto (+13)**

Vicenza si colloca al 17° gradino, con un avanzamento di ben 13 posizioni rispetto all'edizione precedente. E' il posizionamento più elevato dal 2004 in poi.

Ma esaminiamo in dettaglio i risultati dell'indagine per quanto concerne la provincia berica per area tematica; il valore di Vicenza è confrontato con le prime e le ultime classificate anche per dimostrare la grande polarizzazione dei valori

1) RICCHEZZA E CONSUMI. Il capitolo con i contenuti più economici situa la provincia berica in 24° posizione (+2 rispetto alla passata edizione). Le varie tappe vedono Vicenza 12° per *depositi pro-capite* con 28.847,5 euro (in testa alla classifica troviamo Milano 57.796,6 euro davanti a Roma con 43.433,8 euro e a Treviso con 42.866,0 euro, mentre in coda Crotone e Trapani non superano i 10 mila euro), 14° quanto a consumi cioè *spesa media*

*in beni durevoli per famiglia* con 2.834 (Prato, Modena e Biella superano i 3 mila euro, Enna, Crotone, Agrigento, Caltanissetta e Caserta non arrivano a 15.000 euro), 15° per *PIL pro-capite* con oltre 30 mila euro (poco meno di 48 a Milano e sotto 14 mila ad Agrigento e a Barletta-Andria-Trani). Altri 3 parametri vedono la provincia berica saldamente collocata nella prima metà della classifica: i *prezzi di vendita delle case* in cui è 25° con 2.250 euro al mq (a Roma, Milano, Firenze e Venezia si superano i 4 mila euro, mentre ad Avellino, Vibo Valentia, Oristano, Caltanissetta, Brindisi, Nuoro, Crotone, Catanzaro, Trapani, Teramo e Gorizia si sta sui 1.000 euro o anche meno), i *protesti pro-capite* che la vedono 26° grazie a 4,8 euro: a Belluno l'importo è inferiore ad 1 euro e a La Spezia e Bolzano a 2 euro, mentre a Frosinone si superano i 30 euro, 38° quanto a *spesa pro-capite per viaggi e turismo* con oltre 400 euro, importo lontano dagli oltre 1.000 di Gorizia, Varese e Como, ma a Enna, Caltanissetta, Vibo Valentia e Ragusa non si raggiungono i 50 euro. In un solo parametro Vicenza si situa nella seconda metà della graduatoria: si tratta dei *canoni di locazione al mese* (i 710 euro valgono il 69° gradino contro i 310 di Avellino e gli oltre 1.500 di Milano, Venezia, Roma e Firenze)

### 2) AFFARI E LAVORO.

Nell'area "Affari e Lavoro" la provincia berica è 18° spiccando soprattutto al 5° posto conseguito nella tappa *quota export sul PIL* (69,0% dietro Siracusa, Frosinone, Arezzo e Gorizia, mentre in alcune province la quota è nulla o quasi). Discreto piazzamento anche per i parametri relativi al mercato del lavoro: è infatti 18° per quel che concerne il *tasso di disoccupazione giovanile* che è 14,9% in una classifica che presenta forti divaricazioni (a Bolzano 6,0% e a Venezia 8,1% ma non trova lavoro oltre la metà dei giovani di Reggio Calabria, Crotone, Enna e Foggia) ed è 42° per *tasso di occupazione* (il 64,2% è più vicino al 72,9% di Bolzano che al 37,5% di Reggio Calabria). Buone anche le prestazioni relativamente al parametro *impieghi su depositi*: 115,8% (Roma 191,0% e Isernia 46,9%) che vale il 24° posto nella tappa. Meno brillanti le prestazioni beriche quanto a *imprese registrate* (sono 9,6 ogni 100 abitanti, a Grosseto si sale ad oltre 13 e a Trieste si scende sotto i 7 e 67° gradino), *gap retributivo di genere* e *start up innovative* dove Vicenza è rispettivamente 77° e 76°.

### 3) AMBIENTE E SERVIZI.

Il Vicentino è solo 55° nella graduatoria di settore. Nonostante il buon piazzamento nei capitoli *speranza di vita* e *rischio idrogeologico* (14° gradino per entrambi) nonché nei parametri dell'*icityrate* (26°) e relativamente all'*home banking* (36°), Vicenza risente negativamente dell'insoddisfatto posizionamento (50°) nel capitolo *ecosistema*

urbano, del 77° posto quanto a *spesa sociale pro-capite degli Enti Locali* (30 euro versus i 138 di Trieste, ma a Caserta, Ragusa e Caserta la spesa è inferiore ai 10 euro) e del 98° piazzamento dell'*indice climatico di escursione termica*.

#### 4) DEMOGRAFIA E SOCIETÀ

Vicenza si aggiudica la medaglia d'argento in questa area dietro Bolzano e davanti Bergamo. Quali gli ingredienti di questa straordinaria performance? Innanzitutto l'*acquisizione della cittadinanza italiana*: che vede Vicenza vincere la tappa con 64,7 persone ogni 1.000 residenti stranieri. Seguono Aosta, Brescia, Bergamo e Lecco con più di 50 stranieri; a Crotone, Vibo Valentia, Napoli, Foggia, Barletta-Andria-Trani, Trapani, Sassari, Potenza e Taranto le acquisizioni di cittadinanza interessano meno di 10 stranieri su 1.000. La provincia berica è poi 13° nella graduatoria relativa al *tasso di mortalità* con 9,5 persone ogni 1.000 abitanti (8,4 a Bolzano e 14,8 a Vercelli). Buono anche il posizionamento relativo ad altri tre parametri demografici: l'*indice di vecchiaia*, il *tasso di natalità* e il *tasso di fecondità*; il primo è dato dal rapporto tra gli over 65 anni e le persone della fascia 0-14 anni che a Vicenza è 154,0 contro i 119,9 di Napoli e i 260,1 di Savona il che vale il 22° posto, mentre il secondo esprime i nati ogni 1.000 abitanti che a Vicenza sono 7,6 versus i 10,2 di Bolzano e i 5,5 di Biella e Sud Sardegna: 31° piazzamento; il terzo parametro è il tasso di fecondità ovvero il numero medio di figli per donna: a Vicenza sono 1,4 che garantisce il 25° gradino. Un altro indicatore demografico è costituito dal *saldo migratorio interno* dato dalla differenza tra iscritti e cancellati in anagrafe: Vicenza è 40° in una classifica guidata da Bologna e chiusa da Caltanissetta. Infine i *laureati ogni 1.000 residenti giovani*: se a L'Aquila sono 42,8 a Bolzano non superano gli 11,9, mentre a Vicenza si attestano a 30,8 (59° posizione)

#### 5) GIUSTIZIA E SICUREZZA

In questo capitolo la provincia berica è 19° (41° nella precedente edizione). Buono il posizionamento (5°) relativamente ai *delitti connessi a stupefacenti* con 26,4 delitti ogni 100 mila abitanti dietro a Lecco (23,9), Belluno, Treviso e Mantova (nella maglia nera Genova i delitti di questa tipologia sono 114,7 e superano i 100 anche a Roma e a Ravenna) e anche relativamente all'*indice di litigiosità* (7°) che vede nella provincia berica 1.652,2 cause del contenzioso civile iscritte ogni 100 mila abitanti (i due estremi sono: Belluno 1.357,5 cause e Roma 4.086,8 cause). Anche la diffusione del *furto di autovetture* non è una fattispecie delittuosa diffusa nel Vicentino: a Vicenza vi sono 32,6 furti ogni 100 mila abitanti (22° gradino) mentre a Belluno se ne totalizzano 8,8 e a Bolzano, Pordenone, Sondrio, Verbano-Cusio-Ossola meno di 20, ma a Barletta-Andria-Trani, a Bari e a Catania si superano i 500

furti di autovetture ogni 100 mila abitanti. Nella provincia berica si realizzano 19,5 *rapine* ogni 100 mila abitanti che vale la 38° posizione: 5,5 a Sondrio e ad Aosta e meno di 10 ad Oristano e Rieti; a Napoli la situazione è alquanto diversa perché le rapine sono 181,4 ogni 100 mila abitanti e superano il numero di 100 anche a Milano, Rimini e Caserta. Vicenza si situa al 50° posto per *scippi e borseggi* con 112,1 delitti ogni 100 mila abitanti (siderale è la distanza tra la prima provincia classificata e l'ultima: Oristano e Rimini rispettivamente con 9,4 delitti e 1.072,9) e sempre 50° per *durata media dei processi* (271,8 giorni a Vicenza: la realtà più virtuosa è Ferrara con 119,8 giorni e la meno performante è Vibo Valentia con 1.004,3 giorni); infine 87° piazzamento per Vicenza per *cause pendenti ultratriennali in percentuale sul totale pendenti* (32,3% a Vicenza versus 2,6% di Ravenna e 49,2% di Vibo Valentia).

#### 6) CULTURA E TEMPO LIBERO

L'area berica sale di 10 gradini rispetto alla precedente edizione e si colloca in 60° posizione in relazione agli indicatori della cultura e del tempo libero. 17° per *indice di sportività* in una classifica dominata da Trieste (davanti a Trento, Cagliari, Livorno, Firenze, Rimini, Macerata, Genova, Bologna e Lecco) con Enna ultima (dietro Caltanissetta, Sud Sardegna, Taranto, Nuoro, Potenza, Vibo Valentia, Agrigento, Caserta e Cosenza), Vicenza si situa a metà graduatoria sia per *spesa pro-capite relativa agli spettacoli* sia per *ONLUS iscritte all'anagrafe*: quanto al primo indicatore l'importo di 27,4 euro garantisce il 48° piazzamento (Verona si aggiudica la vittoria di tappa con 174,7 euro e Rimini e Milano sono rispettivamente medaglia d'argento e medaglia di bronzo con 152,9 euro e 106,6 euro), quanto al secondo parametro a Vicenza le ONLUS sono 33,2 ogni 100 mila abitanti (Roma 83 e Ravenna 5,9). La provincia berica è poi 66° per *offerta culturale* (61,7 ogni 1.000 abitanti); secondo tale parametro la realtà più virtuosa è Gorizia con 147 spettacoli ogni 1.000 abitanti e quella più arretrata è Crotone con 7,2 eventi. 67° piazzamento per la provincia palladiana in riferimento alla *presenza turistica* con 2,6 notti (la posizione apicale è appannaggio di Fermo con 7,6 notti davanti a Crotone - 6,6 - e Teramo - 6,1 -). Con 1,095 posti a sedere in *sale cinematografiche* ogni 100 mila abitanti Vicenza è appena 73° (ad Ascoli Piceno i posti sono 3.134,7, ma a Vibo Valentia 345. Infine Vicenza delude (88° piazzamento) anche quanto ad *offerta di librerie*: sono 5,3 ogni 100 mila abitanti; a guidare la classifica è Massa Carrara e nelle top ten troviamo Rimini, Cagliari, Savona, Siena, Perugia, Roma, Teramo, La Spezia, Lucca; maglia nera è Lodi (5,3) che segue Matera, Bolzano, Brescia, Lecco, Treviso, Varese, Crotone, Como, Prato.

INDAGINE SULLA QUALITA' DELLA VITA 2018 DE "ILSOLE24ORE" - CLASSIFICA GENERALE								
Pos.	PROVINCIA	INDICE	DIFF. 2017		Pos.	PROVINCIA	INDICE	DIFF. 2017
1	Milano	585,9	+7		55	Prato	494,2	-17
2	Bolzano	584,4	+2		56	Genova	493,5	-8
3	Aosta	583,3	-1		57	Chieti	489,9	+11
4	Belluno	576,6	-3		58	Rovigo	489,9	+7
5	Trento	574,8	0		59	Perugia	489,3	-10
6	Trieste	560,2	0		60	Asti	488,0	+6
7	Bologna	555,2	+7		61	La Spezia	482,4	-10
8	Pordenone	550,0	+5		62	Alessandria	479,3	+2
9	Treviso	549,9	+10		63	Pavia	475,5	+10
10	Gorizia	549,1	-1		64	Pescara	470,9	-2
11	Ravenna	547,2	+12		65	Pistoia	468,1	+11
12	Lecco	545,8	+21		66	Grosseto	463,6	-13
13	Verona	545,5	+12		67	Massa-Carrara	462,6	+5
14	Sondrio	542,1	-11		68	Terni	460,3	-9
15	Modena	540,3	+11		69	Imperia	456,7	+1
16	Bergamo	540,0	+12		70	L'Aquila	456,5	-7
17	Vicenza	539,3	+13		71	Oristano	455,1	-19
18	Reggio Emilia	538,5	-2		72	Latina	444,6	+10
19	Mantova	538,4	+22		73	Ragusa	442,7	+7
20	Rimini	537,8	+7		74	Viterbo	442,1	-3
21	Roma	536,3	+3		75	Nuoro	436,1	0
22	Firenze	536,3	-10		76	Sassari	433,4	+5
23	Monza e Brianza	536,1	+6		77	Bari	431,1	+9
24	Udine	535,1	-14		78	Matera	430,7	-4
25	Forlì-Cesena	529,8	-7		79	Rieti	428,0	-2
26	Siena	529,6	-15		80	Campobasso	428,0	+3
27	Ascoli Piceno	529,4	-12		81	Frosinone	427,4	+6
28	Cuneo	528,7	-8		82	Siracusa	421,2	+6
29	Parma	527,5	-7		83	Potenza	420,3	-16
30	Cremona	527,0	+9		84	Catania	418,4	+9
31	Ancona	524,3	+6		85	Isernia	417,9	-7
32	Macerata	518,7	-1		86	Sud Sardegna	417,4	n.d.
33	Padova	518,7	+9		87	Palermo	415,2	+10
34	Venezia	515,9	+9		88	Catanzaro	415,0	+2
35	Arezzo	515,2	-14		89	Trapani	413,6	+10
36	Como	515,0	-4		90	Avellino	413,3	+12
37	Livorno	514,2	-20		91	Benevento	412,7	+4
38	Torino	512,0	+2		92	Lecce	411,0	+12
39	Brescia	511,2	+7		93	Agrigento	410,6	+3
40	Piacenza	509,6	-5		94	Napoli	410,1	+13
41	Biella	508,5	-5		95	Salerno	408,5	+10
42	Pesaro e Urbino	508,5	-8		96	Messina	405,8	-7
43	Lucca	508,4	+11		97	Cosenza	401,1	-6
44	Cagliari	507,1	+11		98	Brindisi	397,1	+8
45	Varese	502,7	+12		99	Barletta-Andria-Trani	397,0	-5
46	Vercelli	502,4	-2		100	Caltanissetta	396,3	-8
47	Ferrara	502,0	-2		101	Caserta	393,3	+9
48	Verbano-Cusio-Ossola	501,3	-41		102	Enna	393,0	-18
49	Lodi	499,7	+12		103	Crotone	390,1	-18
50	Fermo	499,1	+6		104	Reggio Calabria	387,7	+4
51	Savona	498,1	+7		105	Taranto	386,4	+4
52	Novara	495,6	-2		106	Foggia	386,0	-3
53	Teramo	495,2	+7		107	Vibo Valentia	382,7	-9
54	Pisa	494,7	-7					

Fonte: Il sole 24 ore

INDAGINE SULLA QUALITA' DELLA VITA DE IL SOLE 24 ORE - PRIME 3 CLASSIFICATE - 1990-2018											
1990	BELLUNO	GORIZIA	RAVENNA	2000	BOLOGNA	GORIZIA	SONDRIO	2010	BOLZANO	TRENTO	SONDRIO
1991	GORIZIA	AOSTA	BELLUNO	2001	BOLZANO	SONDRIO	TRIESTE	2011	BOOGNA	BOLZANO	BELLUNO
1992	PARMA	GORIZIA	BELLUNO	2002	SONDRIO	BOLZANO	TRENTO	2012	BOLZANO	SIENA	TRENTO
1993	AOSTA	PARMA	PIACENZA	2003	FIRENZE	MILANO	AREZZO	2013	TRENTO	BOLZANO	BOLOGNA
1994	REGGIO E.	PARMA	TRIESTE	2004	BOLOGNA	MILANO	TRENTO	2014	RAVENNA	TRENTO	MODENA
1995	BOLZANO	PARMA	BELLUNO	2005	TRIESTE	GORIZIA	BELLUNO	2015	BOLZANO	MILANO	TRENTO
1996	SONDRIO	BOLZANO	REGGIO E.	2006	SIENA	TRIESTE	BOLZANO	2016	AOSTA	MILANO	TRENTO
1997	SIENA	PARMA	BOLZANO	2007	TRENTO	BOLZANO	AOSTA	2017	BELLUNO	AOSTA	SONDRIO
1998	PIACENZA	SONDRIO	ISERNIA	2008	AOSTA	BELLUNO	BOLZANO	2018	MILANO	BOLZANO	AOSTA
1999	PARMA	PIACENZA	REGGIO E.	2009	TRIESTE	BELLUNO	SONDRIO				

Fonte: Il Sole 24 ore

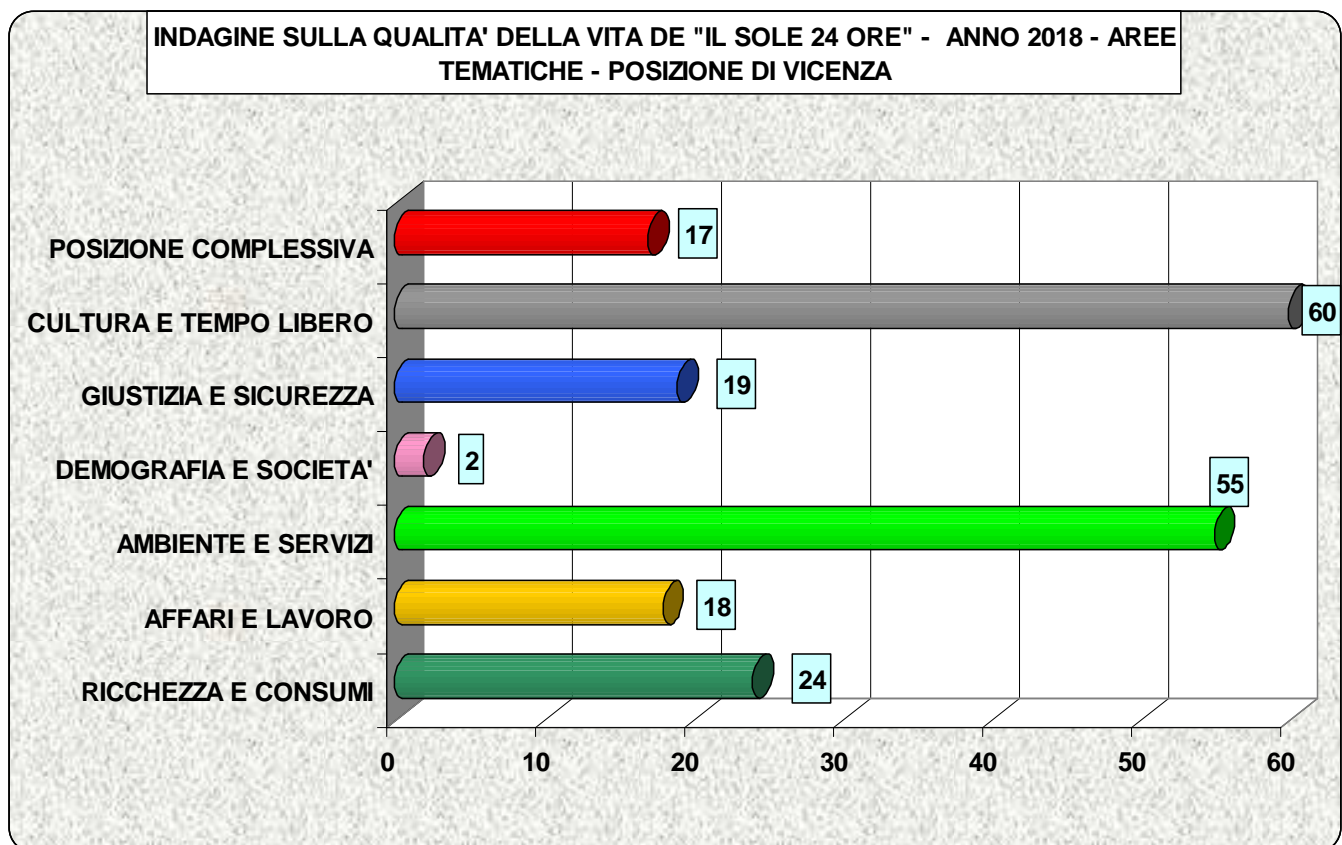
## GLI INDICATORI UTILIZZATI DALL'INDAGINE 2017 DE "IL SOLE 24 ORE"

1) RICCHEZZA E CONSUMI	4) DEMOGRAFIA E SOCIETA'
Depositi bancari pro-capite (in euro) PIL pro-capite (valore aggiunto ai prezzi di base, in migliaia di euro) Canoni mensile locazioni (in euro al mese) Consumi (spesa media in beni durevoli per famiglia in euro) Protesti pro-capite (in euro) Prezzo medio di vendita delle case (in euro al mq) Spesa pro-capite in viaggi/turismo (in euro per provincia di residenza)	Laureati per prov. di resid. (numero ogni 1.000 resid. giovani (25-30 anni)) Tasso di natalità (ogni 1.000 abitanti) Indice di vecchiaia (rapporto over 65 anni / soggetti 0-14 anni in percent.) Saldo migratorio interno (iscritti / cancellati) Tasso di mortalità (ogni 1.000 abitanti) Acquisizione di cittadinanza italiana (ogni 1.000 residenti) Tasso di fecondità (numero medio di figli per donna)
2) IMPRESE E LAVORO	5) GIUSTIZIA E SICUREZZA
Imprese registrate (numero ogni 100 abitanti) Tasso di occupazione 15-64 anni (in %) Tasso di disoccupazione giovanile 15-29 anni (in %) Impieghi su depositi (in %) Quota export sul PIL (% tra esportazioni e valore aggiunto) Startup innovative (numero ogni 1.000 società di capitale) Gap retribui. di genere (in % tra retribui. medie di uomini e donne)	Indice di litigiosità (cause iscritte ogni 100 mila abitanti - contenzioso civ.) Durata media dei processi (in giorni - contenzioso civile) Scippi e borseggi (numero ogni 100 mila abitanti) Cause pendenti ultratriennali (in percentuale sul totale pendenti) Rapine (numero ogni 100 mila abitanti) Delitti di stupefacenti (numero ogni 100 mila abitanti) Furti di autovetture (numero ogni 100 mila abitanti)
3) AMBIENTE E SERVIZI	6) CULTURA E TEMPO LIBERO
Ecosistema urbano (Indice Legambiente sui capoluoghi) Home banking (numero ogni 100 mila abitanti) Rischio idrogeologico (% superficie a pericolosità da frana - P3 e P4 - e idraulica - P2 - Spesa sociale degli EE.LL. per ab. per minori, disab. e anziani (in euro) I city rate (indice delle smart city riferito ai capoluoghi) Speranza di vita media (anni alla nascita) Indice climatico di escursione termica (Tmin - Tmax in C°)	Librerie (numero ogni 100 mila abitanti) Indice della sportività (indice di diffusione delle attività sportive) Sale cinematografiche (posti a sedere ogni 100 mila abitanti) Offerta culturale (numero di spettacoli ogni 1.000 abitanti) Turisti (permanenza media nelle strutture ricettive in notti) Spettacoli (spesa al botteghino in euro per abitante) Onlus (numero ogni 100 mila abitanti)

Fonte: Il Sole 24 ore

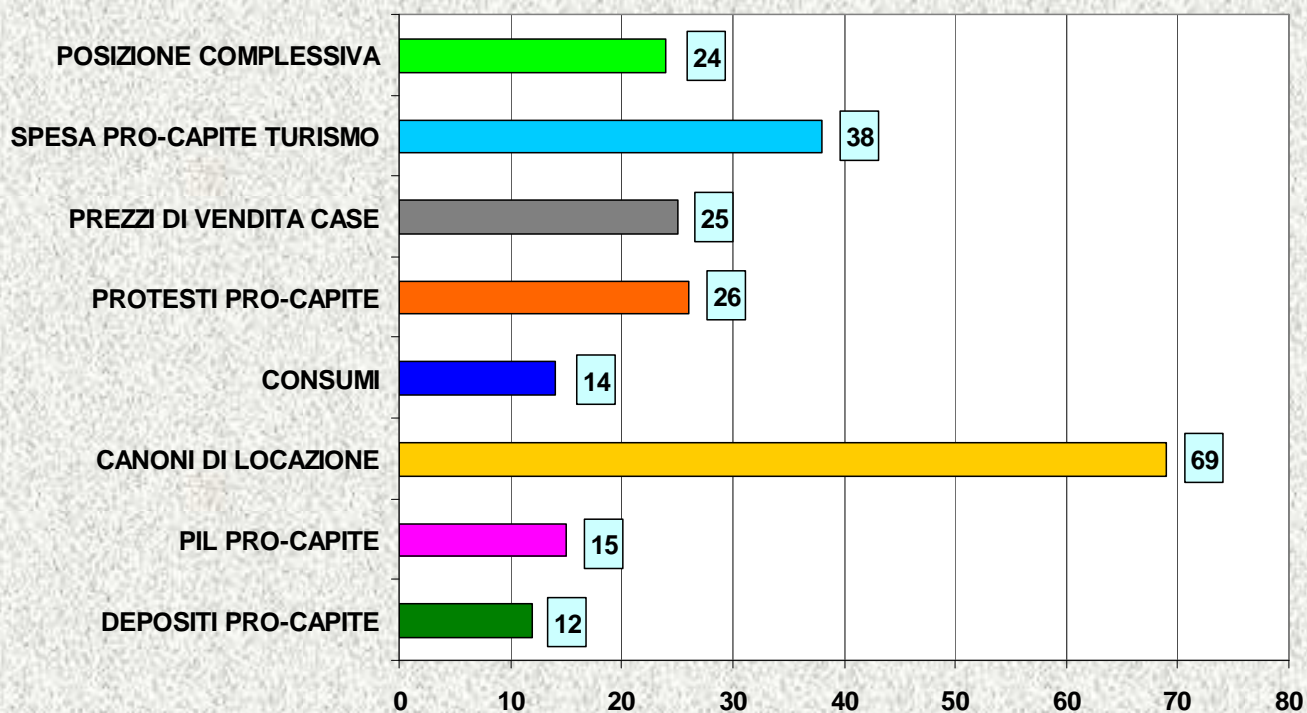
QUALITA' DELLA VITA 2018 NELL'INDAGINE DE "IL SOLE 24 ORE" - LA POSIZIONE DI VICENZA	
Indicatori	posizione
RICCHEZZA E CONSUMI	24
LAVORO E INNOVAZIONE	18
AMBIENTE E SERVIZI	55
DEMOGRAFIA E SOCIETA'	2
GIUSTIZIA E SICUREZZA	19
CULTURA E TEMPO LIBERO	60
POSIZIONE COMPLESSIVA	17

Fonte: Il sole 24 ore

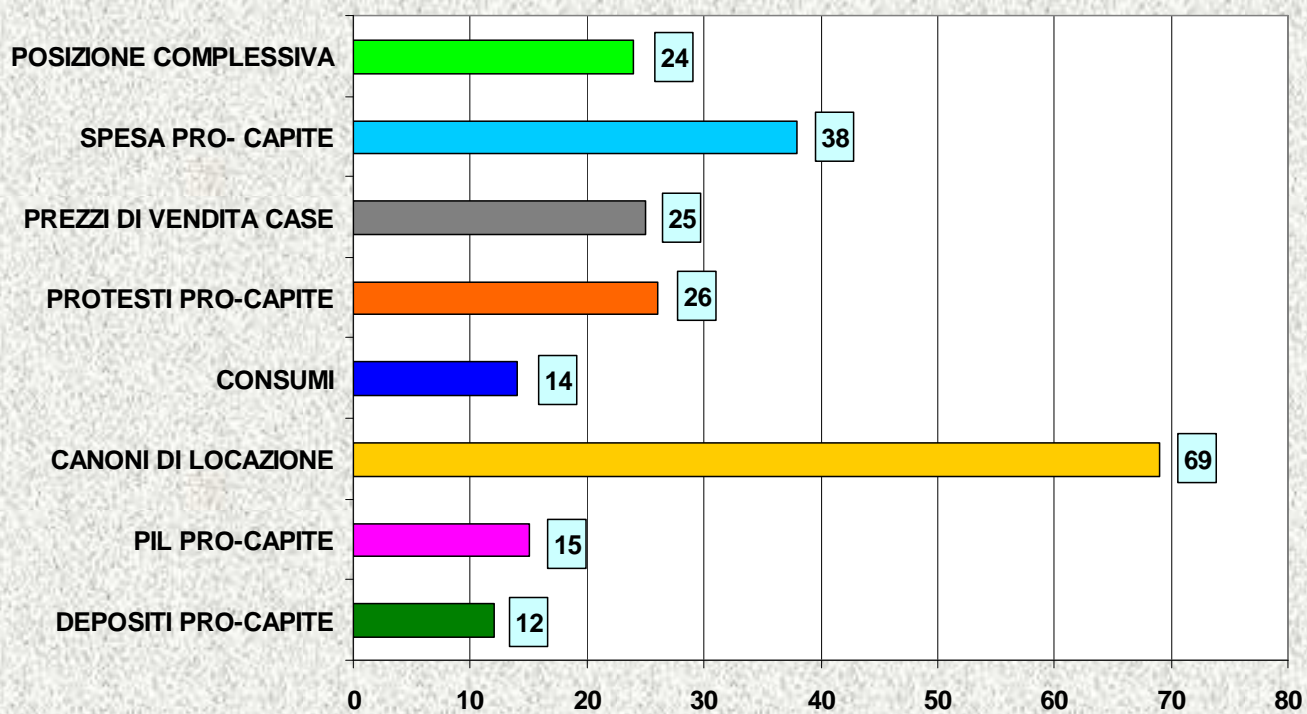




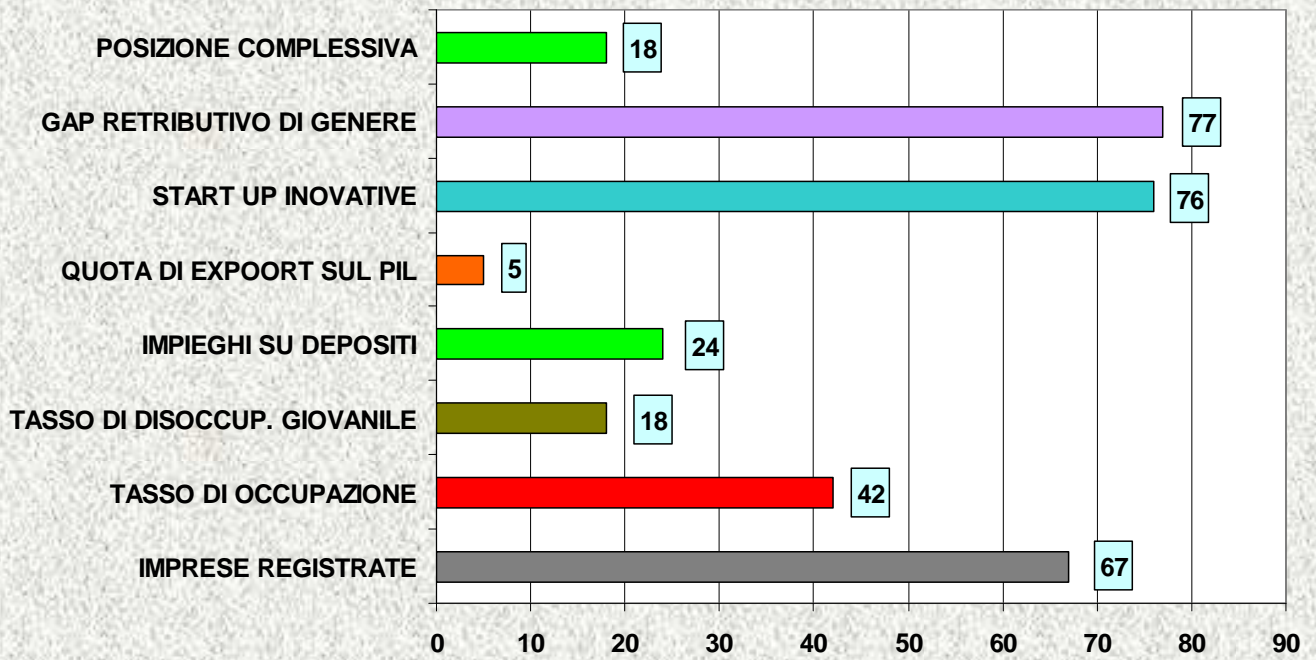
INDAGINE SULLA QUALITA' DELLA VITA DE "IL SOLE 24 ORE" - RICCHEZZA E CONSUMI - ANNO 2018 - POSIZIONE DI VICENZA



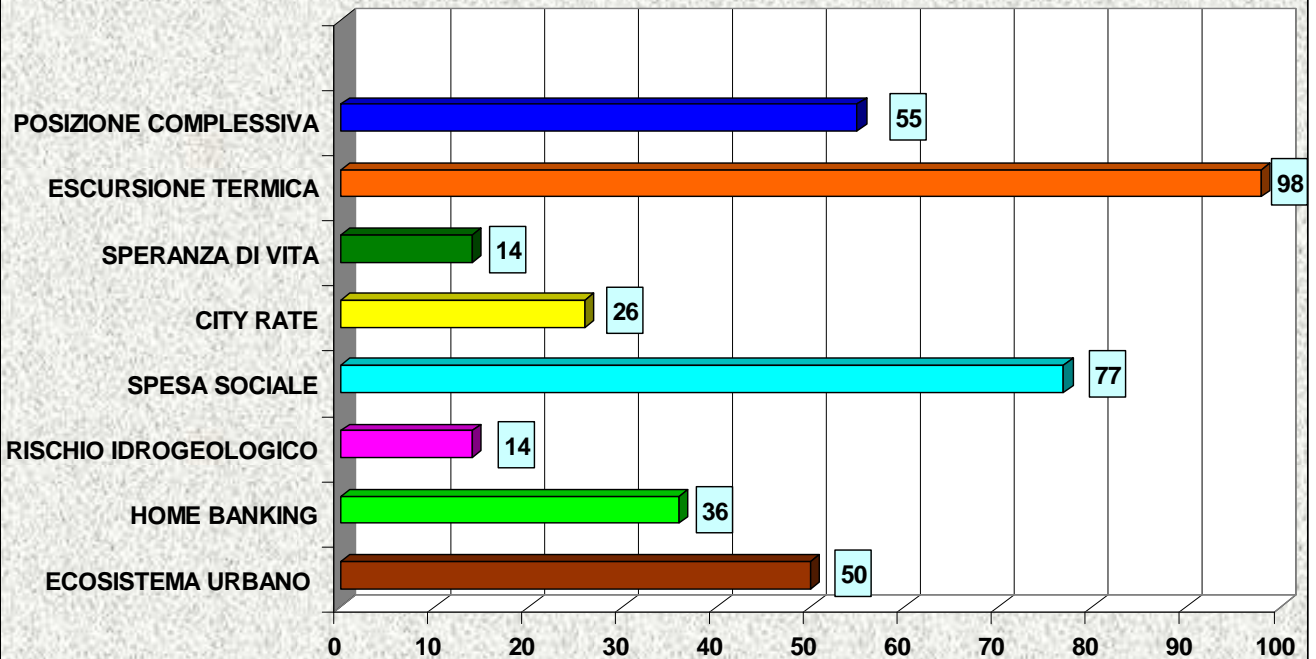
INDAGINE SULLA QUALITA' DELLA VITA DE "IL SOLE 24 ORE" - RICCHEZZA E CONSUMI - ANNO 2018 - POSIZIONE DI VICENZA



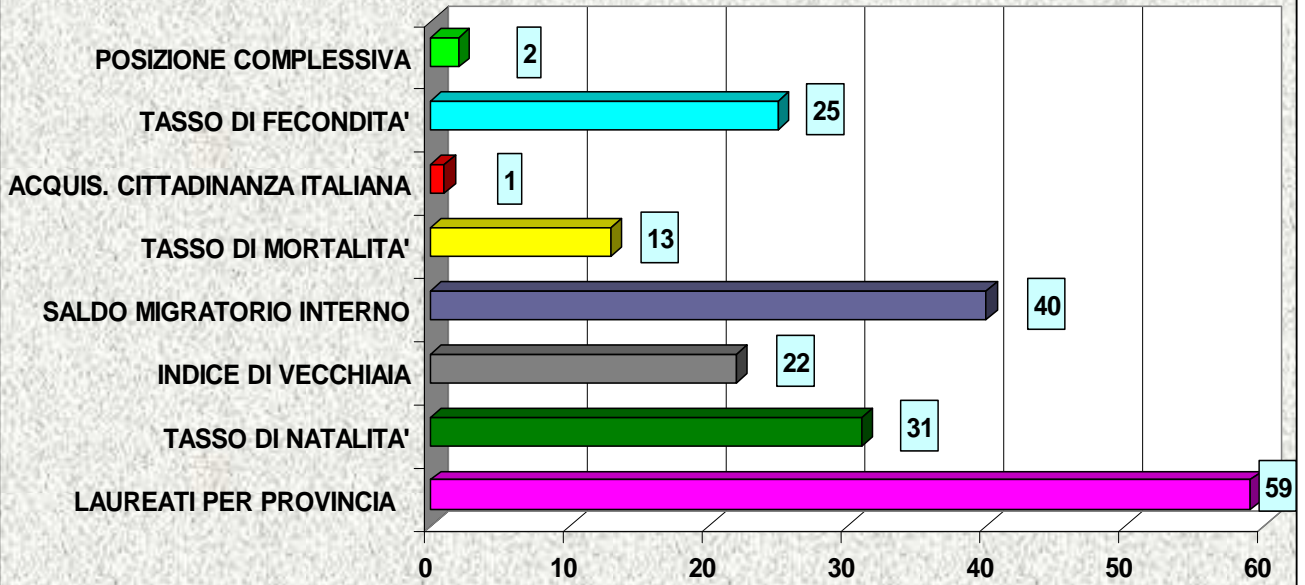
**INDAGINE DELLA QUALITA' DELLA VITA DE IL SOLE 24 ORE - AFFARI E LAVORO - ANNO 2017 - POSIZIONE DI VICENZA**



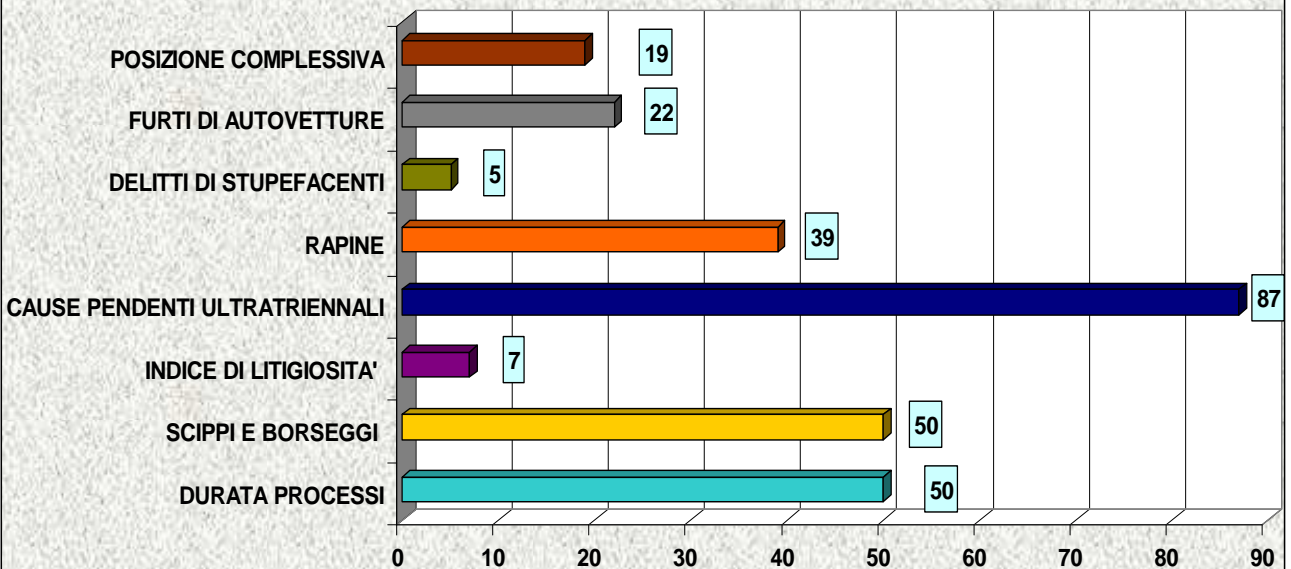
**INDAGINE SULLA QUALITA' DELLA VITA DE "IL SOLE 24 ORE" - AMBIENTE E SERVIZI - ANNO 2018 - POSIZIONE DI VICENZA**



INDAGINE DE "IL SOLE 24 ORE SULLA QUALITA' DELLA VITA" - DEMOGRAFIA E SOCIETA' - ANNO 2018 - POSIZIONE DI VICENZA

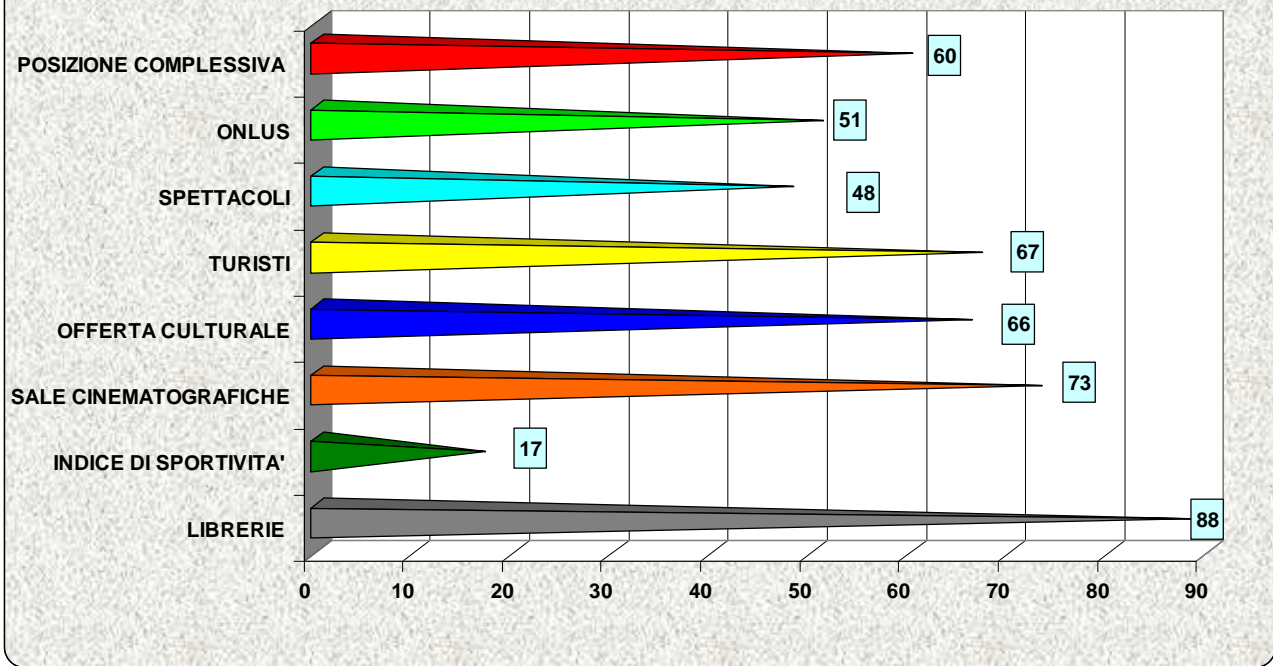


INDAGINE SULLA QUALITA' DELLA VITA DE "IL SOLE 24 ORE" - GIUSTIZIA E SICUREZZA - ANNO 2018 - POSIZIONE DI VICENZA



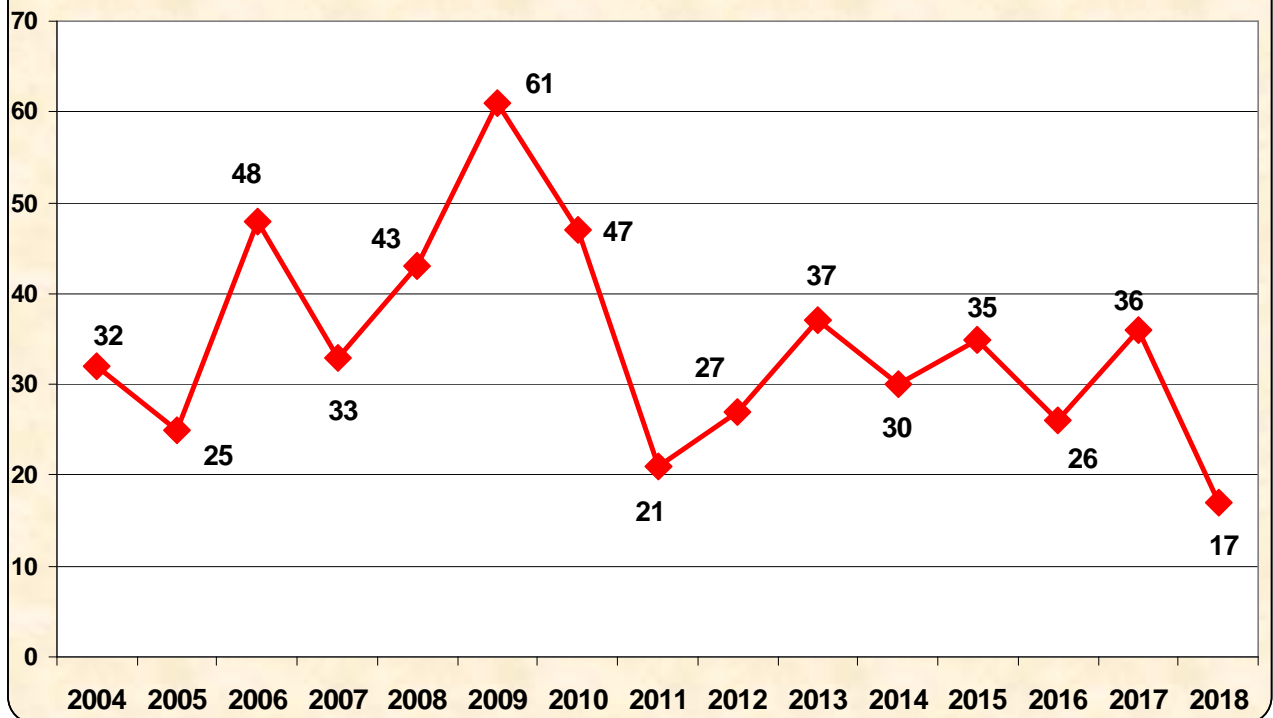


INDAGINE SULLA QUALITA' DELLA VITA DE "IL SOLE 24 ORE" - CULTURA E TEMPO LIBERO - ANNO 2018 - POSIZIONE DI VICENZA



N.B. = Nei grafici precedenti ovviamente il posizionamento migliore è quello dei valori più bassi

INDAGINE SULLA QUALITA' DELLA VITA DE IL SOLE 24 ORE - POSIZIONAMENTO DI VICENZA NELLA CLASSIFICA FINALE



**VICENZA - IL RAPPORTO SULLA QUALITA' DELLA VITA 2018 E SERIE STORICA****de "IL SOLE 24 ORE" - RICCHEZZA E CONSUMI (prima parte)****2003**

Parametri	Posizione Vicenza	Indicatore Vicenza	Indicatore media nazionale
RICCHEZZA PRODOTTA (val. agg. pro-capite a prezzi corr. in euro 2002)	17	23.467,19	18.906,10
RISPARMI ALLO SPORTELLO (dep. bancari in euro per ab. al 31/12/2002)	29	10.359,57	8.794,13
AMMONTARE DELLE PENSIONI (imp. medio annuo delle pens. nel 2001)	34	8.130,04	7.776,06
ABITAZIONE (prezzo dell casa al mq in zona semicentr. - 2003)	80	2.160,00	1.897,00
AUTO NUOVE (nuove imm. in rapporto alla pop. maggiorenne 2002)	47	46,02	43,62
ASSICURAZIONE (premi del ramo vita per ab. nel 2002 - in euro)	39	924,37	806,42
PUNTEGGIO MEDIO	38	527,50	

**2004**

Parametri	Posizione Vicenza	Indicatore Vicenza	Indicatore media nazionale
RICCHEZZA PRODOTTA (val.agg. pro-capite a prezzi corr in euro 2003)	22	23.203,19	19.498,59
RISPARMI ALLO SPORTELLO (dep. bancari in euro per ab. al 31/12/2003)	34	10.559,00	9.203,76
AMMONTARE DELLE PENSIONI (imp. med. mensile delle pens. nel 2003)	31	638,97	584,40
ABITAZIONE (canone mensile di locazione per 100 mq in zona di pregio nel Comune capoluogo - 2003)	70	967,00	899,70
CONSUMI DELLA FAMIGLIA (spesa per ab. per auto/elett/mob-2003)	55	994,76	945,14
ASSICURAZIONE (premi del ramo vita per abitante nel 2003 - in euro)	17	1.222,53	826,76
PUNTEGGIO MEDIO	27	566,5	

**2005**

Parametri	Posizione Vicenza	Indicatore Vicenza	Indicatore media nazionale
RICCHEZZA PRODOTTA (val. agg. pro-cap. a prezzi corr. in euro 2004)	20	25.537,00	21.291,00
RISPARMI ALLO SPORTELLO (dep. bancari in euro per ab. al 31/12/2004)	27	11.354,19	9.480,22
AMMONTARE DELLE PENSIONI (imp. medio mens. delle pens. nel 2004)	31	666,56	608,70
ABITAZIONE (canone mensile di locazione per un appartamento nuovo di 100 mq. in zona semicentrale - in euro)	61	800,00	768,74
CONSUMI DELLA FAMIGLIA (spesa per ab. per auto/elett/mob - 2004)	64	852,80	834,70
ASSICURAZIONE (premi del ramo vita per ab. nel 2004 - in euro)	17	1.319,30	963,96
PUNTEGGIO MEDIO	30	613,5	

**2006**

Parametri	Posizione Vicenza	Indicatore Vicenza	Indicatore media nazionale
RICCHEZZA PRODOTTA (valore agg. pro-capite in euro - 2005)	22	25.842	21.685
RISPARMI ALLO SPORTELLO (depositi bancari in euro - 2005)	30	11.554	9.990
AMMONTARE DELLE PENSIONI (imp. medio mensile delle pens.- 2005)	29	691,93	629,86
ABITAZIONE (costo mq in semicentro in euro - ottobre 2006)	10	2.450	2.205
CONSUMI DELLA FAMIGLIA (spesa per ab. per auto/elett/ mobili - 2005)	59	839,4	817,2
ASSICURAZIONE (premi polizze vita per abitante in euro - 2005)	74	1.623,8	1.050,7
PUNTEGGIO MEDIO	25	609,0	

**2007**

Parametri	Posizione Vicenza	Indicatore Vicenza	Indicatore media nazionale
RICCHEZZA PRODOTTA (valore agg. pro-capite in euro - 2006)	11	27.252	21.291
RISPARMI ALLO SPORTELLO (depositi bancari in euro - 2006)	35	11.861	10.407
AMMONTARE DELLE PENSIONI (imp. mens. delle pensioni - 2006)	28	709,52	639,16
ABITAZIONE (costo mq in semicentro in euro - ottobre 2007)	45	2.600	2.312
CONSUMI DELLA FAMIGLIA (spesa per ab. per mob/elett/abi - 2005)	76	427,7	414,8
ICI (Indice ponderato aliquote ICI - 2007)	19	801,4	741,1
PUNTEGGIO MEDIO	21	657	

**2008**

Parametri	Posizione Vicenza	Indicatore Vicenza	Indicatore media nazionale
RICCHEZZA PRODOTTA (pil pro-capite in euro - 2007)	17	30.126,93	24.694,27
RISPARMI ALLO SPORTELLO (depositi bancari in euro - 2007)	33	12.192,97	10.574,85
AMMONTARE DELLE PENSIONI (importo medio/mese pensioni - 2007)	30	737,28	673,28
CONSUMI FAMIGLIA (spesa per ab. per auto/mobili/elettrod. - 2007)	51	1.219,14	1.135,32
INFLAZIONE (indice Foi costo vita (tabacchi compresi) - 2007)	9	1,21	1,85
ABITAZIONE (costo mq in semicentro in euro - ottobre 2007)	77	2.680,00	2.391,00
PUNTEGGIO MEDIO	18	638,3	

**VICENZA - IL RAPPORTO SULLA QUALITA' DELLA VITA 2018 E SERIE STORICA**

**de "IL SOLE 24 ORE" - RICCHEZZA E CONSUMI (seconda parte)**

**2009**

Parametri	Posizione Vicenza	Indicatore Vicenza	Indicatore media nazionale
RICCHEZZA PRODOTTA (PIL pro-capite: rapporto 2008/2004)	81	1,082	1,103
RISPARMI ALLO SPORTELLO (depositi bancari in euro - 2008)	36	12.926	11.105
AMMONTARE DELLE PENSIONI (importo medio/mese pensioni - 2008)	31	811,18	733,46
CONSUMI FAMIGLIA (spesa per ab. per auto/mobili/elettrod. - 2008)	50	1.194,06	1.103,63
INFLAZIONE (indice Foi costo vita - tabacchi compresi) - 2008	38	3,17	3,36
ABITAZIONE (costo mq in semicentro in euro - settembre 2009)	79	2.550	2.249
<b>PUNTEGGIO MEDIO</b>	<b>47</b>	<b>667,2</b>	<b>653,9</b>

**2010**

Parametri	Posizione Vicenza	Indicatore Vicenza	Indicatore media nazionale
RICCHEZZA PRODOTTA (PIL pro-capite: rapporto 2009/2005)	83	1,02	1,05
RISPARMI ALLO SPORTELLO (depositi bancari per abitante in euro - 2009)	33	14.477	12.338
AMMONTARE DELLE PENSIONI (importo medio/mese in euro - 2009)	28	764,59	679,85
CONSUMI FAMIGLIA (spesa pro-cap. per auto/mobili/elettrod./pc - 2009)	59	1.117,30	1.050,30
INFLAZIONE (indice Foi costo vita - tabacchi compresi) - 2009	18	0,45	0,83
ABITAZIONE (costo mq - ottobre 2010)	79	2.450	2.170
<b>PUNTEGGIO MEDIO</b>	<b>44</b>	<b>599,0</b>	<b>579,0</b>

**2011**

Parametri	Posizione Vicenza	Indicatore Vicenza	Indicatore media nazionale
RICCHEZZA PRODOTTA (PIL pro-capite in euro - 2010)	12	30438	24.481
RISPARMI ALLO SPORTELLO (depositi per abitante - rapporto 2010-2006)	15	1,29	1,18
AMMONTARE DELLE PENSIONI (importo medio/mese in euro - 2010)	26	787,77	696,33
CONSUMI FAMIGLIA (spesa pro-cap. per auto/mobili/elettrod./pc - 2010)	29	1.193,45	1.079,30
INFLAZIONE (indice Foi costo vita - tabacchi compresi) - 2010	49	1,33	1,69
ABITAZIONE (costo mq - ottobre 2011)	83	2.500	2.173
<b>PUNTEGGIO MEDIO</b>	<b>21</b>	<b>684</b>	<b>624</b>

**2012**

Parametri	Posizione Vicenza	Indicatore Vicenza	Indicatore media nazionale
RICCHEZZA PRODOTTA (PIL pro-capite in euro - 2011)	16	27.746	21.839
RISPARMI ALLO SPORTELLO (depositi per abitante in euro - 2011)	25	19.205	16.394
AMMONTARE DELLE PENSIONI (importo medio/mese in euro - 2011)	28	819	729
CONSUMI FAMIGLIA (spesa pro-cap. in euro per auto/mobili/elettrod./pc - 2011)	51	1.109	1.002
INFLAZIONE (indice Foi costo vita - tabacchi compresi - 2011)	37	2,47	2,65
ABITAZIONE (costo mq in euro - ottobre 2011)	83	2.550	2.166
<b>PUNTEGGIO MEDIO</b>	<b>30</b>	<b>646</b>	<b>596</b>

**2013**

Parametri	Posizione Vicenza	Indicatore Vicenza	Indicatore media nazionale
RICCHEZZA PRODOTTA (PIL pro-capite in euro - 2012)	19	27.411,48	22.139,25
RISPARMI ALLO SPORTELLO (depositi per abitante in euro - 2012)	18	21.855,25	17.704,64
AMMONTARE DELLE PENSIONI (importo medio pensione/mese in euro - 2012)	28	842,91	748,59
CONSUMI FAMIGLIA (spesa pro-capite in euro - var.% 2010-2012)	39	0,87	0,852
INFLAZIONE (indice Foi costo vita - tabacchi compresi - 2012)	50	0,03	3,13
ABITAZIONE (costo mq in euro - settembre 2013)	83	2.450	2.062
<b>PUNTEGGIO MEDIO</b>	<b>27</b>	<b>653</b>	<b>619</b>

**2014**

Parametri	Posizione Vicenza	Indicatore Vicenza	Indicatore media nazionale
RICCHEZZA PRODOTTA (PIL pro-capite in euro - 2013)	14	27.651,00	21.558,00
PATRIMONIO DELLE FAMIGLIE (medio in euro 2012)	27	423.129	346.424
AMMONTARE DELLE PENSIONI (importo medio pensione/mese in euro 2013)	39	1.044	975
CONSUMI FAMIGLIA (spesa pro-capite in euro 2013)	14	2.305	1.882
INFLAZIONE (indice Foi costo vita 2013)	9	0,85	1,24
ABITAZIONE (costo casa semicentro (euro/mq - ottobre 2014)	84	2.350	1.948
<b>PUNTEGGIO MEDIO</b>	<b>9</b>	<b>695,7</b>	<b>606,7</b>

**VICENZA - IL RAPPORTO SULLA QUALITA' DELLA VITA 2018 E SERIE STORICA**

**de "IL SOLE 24 ORE" - RICCHEZZA E CONSUMI (terza parte)**

**2015**

Parametri	Posizione Vicenza	Indicatore Vicenza	Indicatore media nazionale
VALORE PRODOTTO (Valore aggiunto pro-capite in euro - 2014)	23	26.766	21.605
PATRIMONIO DELLE FAMIGLIE (medio in euro 2013)	28	425.526	345.333
AMMONTARE DELLE PENSIONI (importo medio pensione/mese in euro 2014)	29	860	764
CONSUMI FAMIGLIA (consumi per famiglia in euro 2014)	18	2.400	1.959
TURISMO (spesa per viaggi all'estero pro-capite 2014)	41	348,39	314,54
ABITAZIONE (costo casa semicentro (euro/mq - settembre 2015)	86	2.300	1.890
<b>PUNTEGGIO MEDIO</b>	<b>35</b>	<b>622</b>	<b>557</b>

**2016**

Parametri	Posizione Vicenza	Indicatore Vicenza	Indicatore media nazionale
IL VALORE PRODOTTO (PIL pro-capite in euro - 2015)	15	27.913	22.282
L'AMMONTARE DELLE PENSIONI (importo medio pensione/mese in euro - 2015)	30	899	806
I RISPARMI IN BANCA (depositi pro-capite in euro - 2015)	15	24.887	19.395
IL PATRIMONIO IMMOBILIARE (residenziale pro-capite in euro - 2015)	35	54.190	48.715
LA CASA IN AFFITTO (canoni/mese semicentro in euro - 2016)	77	720	653
I CONSUMI DEI BENI DUREVOLI (spesa per famiglia in euro) - 2015	13	2.599	2.066
I PRESTITI NON PAGATI (protesti pro-capite in euro) - 8/2015 -7/2016	89	4.143	2.895
<b>PUNTEGGIO MEDIO</b>	<b>31</b>	<b>585</b>	<b>552</b>

**2017**

Parametri	Vicenza	Indicatore Vicenza	Indicatore media nazionale
PIL PRO-CAPITE (migliaia di euro a valori correnti)	15	29,1	22.282
IMPORTO PENSIONI (media mensile in euro)	28	902,5	795
DEPOSITI BANCARI (depositi pro-capite in euro)	22	20.483	15.009
CANONI DI LOCAZIONE (media mensile in euro)	75	700	641
BENI DUREVOLI (spesa media delle famiglie in euro)	12	2.794	2.227
PROTESTI PRO-CAPITE (media in euro tra aprile 2016 e marzo 2017)	36	8,3	13
E-COMMERCE - GLI ACQUISTI ONLINE	47	35,6	34
<b>POSIZIONE COMPLESSIVA</b>	<b>26</b>	<b>555,6</b>	

**RICCHEZZA E CONSUMI - ANNO 2018**

Parametri	Pos. Vicenza	Indicatore Vicenza
Depositi bancari pro-capite (in euro)	12	28.847,5
PIL pro-capite (valore aggiunto ai prezzi di base, in migliaia di euro)	15	30,2
Canoni mensile locazioni (in euro al mese)	69	710,0
Consumi (spesa media in beni durevoli per famiglia in euro)	14	2.834,0
Protesti pro-capite (in euro)	26	4,8
Prezzo medio di vendita delle case (in euro al mq)	25	2.250,0
Spesa pro-capite in viaggi/turismo (in euro per provincia di residenza)	38	401,0
<b>POSIZIONE COMPLESSIVA</b>	<b>24</b>	

**VICENZA - IL RAPPORTO SULLA QUALITA' DELLA VITA 2018 e serie storica  
de "IL SOLE 24 ORE" - AFFARI E LAVORO (prima parte)**

2003			
Parametri	Posizione Vicenza	Indicatore Vicenza	Indicatore media nazionale
SPIRITO IMPRENDITORIALE (imp. registrate ogni 1.000 ab. al 30/9/2003)	51	10,58	8,84
DEMOGRAFIA IMPREND. (iscr/cess. ott. 2002/sett. 2003)	52	1,15	1,18
OCCUPAZIONE (% di pers. in cerca di lavoro / forze lavoro)	7	2,53	8,84
EXPORT (% di valore aggiunto delle esportazioni nel 2002)	2	57,90	20,69
PRESENZA STRANIERI (domande di regolarizzazione ogni 1.000 unità di forze lavoro - inizio 2003)	30	28,41	22,27
PRESTITI ALLE IMPRESE (stima tassi di interesse per finanziamenti per cassa a breve al 32/12/2002)	36	6,49	6,88
<b>PUNTEGGIO MEDIO</b>	<b>4</b>	<b>708,60</b>	

2004			
Parametri	Posizione Vicenza	Indicatore Vicenza	Indicatore media nazionale
IMPRESE HI TECH (impr. della knowledge economy ogni 1.000 ab. - 2004)	65	0,47	0,64
DEMOGRAFIA IMPREND. (iscr/cess. ott. 2003/sett. 2004)	83	1,08	1,24
OCCUPAZIONE (% di pers. in cerca di lavoro / forze lavoro)	8	2,57	8,53
EXPORT (% di valore aggiunto delle esportazioni nel 2003)	1	54,62	21,42
CREDITI NON RISCOSSI (importo medio dei protesti per abitante in euro - set. 2003-ott. 2004)	34	35,77	75,12
PRESTITI ALLE IMPRESE (stima tassi di interesse per finanziamenti per cassa a breve al 32/12/2003)	21	5,18	6,14
<b>PUNTEGGIO MEDIO</b>	<b>7</b>	<b>556,0</b>	

2005			
Parametri	Posizione Vicenza	Indicatore Vicenza	Indicatore media nazionale
SPIRITO DI INIZIATIVA (impr. registrate ogni 1.000 abitanti - sett. 2004)	57	10,24	10,56
DEMOGRAFIA IMPRENDITORIALE (iscr/cess. ott. 2004/sett. 2005)	68	1,19	1,26
OCCUPAZIONE (% di pers. in cerca di lavoro / forze lavoro)	11	3,26	8,04
EXPORT (% di valore aggiunto delle esportazioni nel 2004)	1	56,90	21,14
DEBITI NON PAGATI (rapporto % tra soffer. e impieghi bancari - 2004)	15	2,50	4,70
PRESENZA DEGLI STRANIERI (% soggiornanti stranieri sulla popolaz.)	26	5,99	4,32
<b>PUNTEGGIO MEDIO</b>	<b>4</b>	<b>688,3</b>	

2006			
Parametri	Posizione Vicenza	Indicatore Vicenza	Indicatore media nazionale
SPIRITO DI INIZIATIVA (imprese reg. ogni 1.000 abitanti - sett. 2006)	59	10,24	10,59
DEMOGRAFIA IMPRENDITORIALE (iscr./cess. ott. 2005/sett. 2006)	64	1,15	1,20
OCCUPAZIONE (% di persone in cerca di lavoro in rapp.alle forze lavoro - 2005)	13	3,48	7,90
PRESTITI ALLE IMPRESE (tassi di int. su prestiti a breve - 2005)	34	5,95	6,60
DEBITI NON PAGATI (rapporto % tra soff. e impieghi bancari - 2005)	21	2,50	5,50
PRESENZA DEGLI STRANIERI (Extra U.E. occupati/100 occupati totali - 2005)	7	14,24	8,79
<b>PUNTEGGIO MEDIO</b>	<b>17</b>	<b>734,0</b>	

2007			
Parametri	Posizione Vicenza	Indicatore Vicenza	Indicatore media nazionale
SPIRITO DI INIZIATIVA (impr. registr. ogni 1.000 abitanti - sett. 2007)	27	4,85	4,13
DEMOGRAFIA IMPRENDITORIALE (iscrizioni in rapporto alle cessazioni ott. 2006/sett. 2007)	89	1,23	1,74
OCCUPAZIONE GIOVANILE (% di persone in cerca di lavoro in rapporto alle forze lavoro - 2006)	23	3,70	6,83
OCCUPAZIONE GIOVANILE (% persone 25-34 anni occupate - 2006)	10	84,70	71,0
PRESTITI ALLE IMPRESE (tassi di int. su prestiti a breve - 2006)	33	6,38	6,99
DEBITI NON PAGATI (rapporto % tra soff.e imp. bancari - ott. 06-sett. 07)	30	30,42	49,68
<b>PUNTEGGIO MEDIO</b>	<b>25</b>	<b>580,7</b>	



**VICENZA - IL RAPPORTO SULLA QUALITA' DELLA VITA 2018 e serie storica  
de "IL SOLE 24 ORE" - AFFARI E LAVORO (seconda parte)**

2008			
Parametri	Posizione Vicenza	Indicatore Vicenza	Indicatore media nazionale
SPIRITO DI INIZIATIVA (impr. registr. ogni 1000 abitanti - sett. 2008)	61	10,02	10,40
DEMOGRAFIA IMPRENDITORIALE (iscrizioni/cancellazioni ott.07/sett.08)	70	1,00	1,06
IMPRESE CHIUSE (Fallimenti/1000 imprese reg. ott. 07-sett. 08)	15	11,36	18,39
PROTESTI (importo pro capite in euro ott. 07-sett. 08)	25	28,48	54,76
RICERCA LAVORO (% di persone in cerca di lavoro in rapp.alle forze lavoro - 2007)	24	3,40	6,40
OCCUPAZIONE GIOVANILE (% persone 25-34 anni occupate - 2007)	15	76,50	60,4
PUNTEGGIO MEDIO	18	648,0	

2009			
Parametri	Posizione Vicenza	Indicatore Vicenza	Indicatore media nazionale
SPIRITO DI INIZIATIVA (impr. registr. ogni 100 abitanti - sett. 2009)	63	9,88	10,30
DEMOGRAFIA IMPRENDITORIALE (iscrizioni/cancellazioni ott.08/sett.09)	69	0,97	1,02
IMPRESE CHIUSE (Fallimenti/1000 imprese reg. ott. 08-sett. 09)	19	11,77	17,92
PROTESTI (importo pro capite in euro ott. 08-sett. 09)	24	37,72	58,53
OCCUPAZIONE FEMMINILE (quota occupazione femminile in % - 2008)	26	41,70	35,00
TASSO DI DISOCCUPAZIONE (rapporto 2008/2004)	91	1,128	0,919
PUNTEGGIO MEDIO	44	606,7	591,30

2010			
Parametri	Posizione Vicenza	Indicatore Vicenza	Indicatore media nazionale
SPIRITO DI INIZIATIVA (impr. registr. ogni 100 abitanti - sett. 2010)	63	9,91	10,49
DEMOGRAFIA IMPRENDITORIALE (iscrizioni/cancellazioni ott.09/sett.2010)	48	1,16	1,15
IMPRESE CHIUSE (Fallimenti/1000 imprese reg. ott. 09-sett. 2010)	25	12,90	17,80
PROTESTI (importo pro capite in euro agos. 09-luglio 2010)	33	38,50	54,78
OCCUPAZIONE FEMMINILE (quota occupazione femminile in % - 2009)	26	41,20	34,70
OCCUPAZIONE (in % su fascia 25/34 anni - 2009)	28	79,80	67,50
PUNTEGGIO MEDIO	26	637	581

2011			
Parametri	Posizione Vicenza	Indicatore Vicenza	Indicatore media nazionale
SPIRITO DI INIZIATIVA (impr. registr. ogni 100 abitanti - sett. 2011)	63	10,017	10,565
PROPENSIONE AD INVESTIRE (rapporto impieghi/depositi -2010)	10	223,30	169,52
SOFFERENZE (incidenza % sofferenze su pestiti - 2010)	47	5,64	6,61
EXPORT ( quota delle esportazioni su PIL - 2010)	4	51,99	21,38
OCCUPAZIONE FEMMINILE (occupazione in % su totale donne - 2010)	28	40,72	34,37
OCCUPAZIONE (in % su fascia 25/34 anni - 2010)	15	80,09	66,18
PUNTEGGIO MEDIO	8	669	536

2012			
Parametri	Posizione Vicenza	Indicatore Vicenza	Indicatore media nazionale
SPIRITO DI INIZIATIVA (impr. registr. ogni 100 abitanti - sett. 2012)	69	9,79	10,48
PROPENSIONE AD INVESTIRE (rapporto impieghi/depositi -2011)	15	1,92	1,42
SOFFERENZE (incidenza % sofferenze su pestiti - 2011)	36	6,22	7,53
EXPORT (quota delle esportazioni su PIL - 2011)	4	58,00	23,90
TASSO DI DISOCCUPAZIONE 2011	10	4,62	8,74
GIOVANI IMPRENDITORI (imprenditori 18-29 anni per 1.000 della stessa età)	98	80,09	66,18
PUNTEGGIO MEDIO	15	35	47

**VICENZA - IL RAPPORTO SULLA QUALITA' DELLA VITA 2018 e serie storica  
de "IL SOLE 24 ORE" - AFFARI E LAVORO (terza parte)**

2013			
Parametri	Posizione Vicenza	Indicatore Vicenza	Indicatore media nazionale
SPIRITO DI INIZIATIVA (impr. registr. ogni 100 abitanti - sett. 2013)	72	9,65	10,50
PROPENSIONE AD INVESTIRE (rapporto impieghi/depositi -2012)	22	1,65	1,32
FALLIMENTI (n°fallimernti X 1.000 imprese registra te - set. 2013)	48	16,69	18,66
EXPORT (quota % delle esportazioni su PIL - 2012)	3	61,80	25,30
OCCUPAZIONE FEMMINILE IN % - 2012	44	53,83	47,37
START-UP INNOVATIVE x 10 mila giovani	65	1,44	2,90
<b>POSIZIONE COMPLESSIVA</b>	<b>27</b>	<b>510</b>	<b>446</b>

2014			
Parametri	Posizione Vicenza	Indicatore Vicenza	Indicatore media nazionale
SPIRITO DI INIZIATIVA (impr. registr. ogni 100 abitanti - sett. 2014)	68	9,58	10,27
PROPENSIONE AD INVESTIRE (rapporto impieghi/depositi -2013)	29	1,46	1,23
CREDITI DIFFICILI (rapporto sofferenze/impieghi 2013)	37	8,65	10,33
EXPORT (quota % delle esportazioni su PIL - 2013)	4	64,14	25,02
TASSO DI DISOCCUPAZIONE IN % - 2013	50	61,32	55,58
GIOVANI IMPRENDITORI (imprenditori 18-29 anni x mille giovani 2013)	99	34,20	45,19
<b>POSIZIONE COMPLESSIVA</b>	<b>24</b>	<b>575,9</b>	<b>518,5</b>

2015			
Parametri	Posizione Vicenza	Indicatore Vicenza	Indicatore media nazionale
SPIRITO DI INIZIATIVA (impr. registr. ogni 100 abitanti - sett. 2015)	66	9,59	10,01
PROPENSIONE AD INVESTIRE (rapporto impieghi/depositi -2014)	23	1,42	1,17
CREDITI DIFFICILI (rapporto sofferenze/impieghi 2014)	26	14,16	19,60
EXPORT (quota % delle esportazioni su PIL - 2014)	4	68,70	25,23
TASSO DI OCCUPAZIONE IN % - 2014	41	62,53	55,77
GIOVANI IMPRENDITORI (imprenditori 18-29 anni x mille giovani 2014)			
<b>POSIZIONE COMPLESSIVA</b>	<b>13</b>	<b>626</b>	<b>543</b>

2016			
Parametri	Posizione Vicenza	Indicatore Vicenza	Indicatore media nazionale
LO SPIRITO DI INIZIATIVA (impr. registr. ogni 100 abitanti - ott. 2016)	66	9,6	10,1
TASSO DI OCCUPAZIONE TOTALE (media 2015)	32	64,5	56,5
I GIOVANI SENZA POSTO (tasso disoccupazione 15-24 anni - media 2015)	6	21,2	40,1
LA PROPENSIONE AD INVESTIRE (rapporto impieghi/depositi - 2015)	27	1,3	1,1
L'EXPORT (quota di esportazioni sul PIL in % - 2015)	3	71,25	26,27
LE START UP INNOVATIVE (Rapporto X 1.000 imprese - ottobre 2016)	47	0,89	0,89
L'INVENTIVA (brevetti X 1.000 abitanti)	8	8,50	2,21
<b>POSIZIONE COMPLESSIVA</b>	<b>6</b>	<b>616</b>	<b>438</b>

2017			
Parametri	Posizione Vicenza	Indicatore Vicenza	Indicatore media nazionale
IMPRESE REGISTRATE (ogni 100 abitanti)	66	9,6	10
TASSO DI OCCUPAZIONE (totale 15-64 anni - in %)	36	64,8	57
IMPIEGHI SU DEPOSITI (in %)	28	121,5	108
QUOTA EXPORT SU PIL (in %)	2	68,3	26
STARTUP INNOVATIVE (per 1.000 società di capitale)	59	1,0	1,1
GAP RETRIBUTIVO DI GENERE (in %)	94	23,6	20
TASSO DI DISOCCUPAZIONE GIOVANI ( fascia 15-29 anni in %)	4	13,3	29
<b>POSIZIONE COMPLESSIVA</b>	<b>8</b>	<b>611,4</b>	

**VICENZA - IL RAPPORTO SULLA QUALITA' DELLA VITA 2018 e serie storica  
de "IL SOLE 24 ORE" - AFFARI E LAVORO (quarta parte)**

<b>AFFARI E LAVORO - ANNO 2018</b>		
<b>Parametri</b>	<b>Pos. Vicenza</b>	<b>Indicatore Vicenza</b>
Imprese registrate (numero ogni 100 abitanti)	67	9,6
Tasso di occupazione 15-64 anni (in %)	42	64,20
Tasso di disoccupazione giovanile 15-29 anni (in %)	18	14,9
Impieghi su depositi (in %)	24	115,80
Quota export sul PIL (% tra esportazioni e valore aggiunto)	5	69,0
Startup innovative (numero ogni 1.000 società di capitale)	76	3,40
Gap retribuì. di genere (in % tra retribuì. medie di uomini e donne)	77	-29,0
<b>POSIZIONE COMPLESSIVA</b>	<b>18</b>	

**VICENZA - IL RAPPORTO SULLA QUALITA' DELLA VITA 2018 E SERIE STORICA  
de "IL SOLE 24 ORE" - AMBIENTE E SERVIZI (prima parte)**

<b>2003</b>			
<b>Parametri</b>	<b>Posizione Vicenza</b>	<b>Indicatore Vicenza</b>	<b>Indicatore media nazionale</b>
INFRASTRUTTURE (Indice Tagliacarne della dotazione infrast. 2001)	49	90,37	99,84
SITUAZIONE ECOLOGICA (indice sintetico di Legambiente - 2002)	38	53,90	50,51
SITUAZIONE CLIMATICA (diff. in C°tra temperature più calde e più)	88	25,30	23,17
DECESSI PER TUMORE (morti per tumore in % sul tot. decessi - 2000)	67	29,01	27,70
MIGRAZIONE OSPEDALIERA (% di dimissioni di pazienti in regioni diverse dalla residenza - 2000)	7	2,84	8,41
SINISTROSITA' (sinistri stradali ogni 100 mila ab.)	42	359,2	393,05
<b>PUNTEGGIO MEDIO</b>	<b>21</b>	<b>580,2</b>	

<b>2004</b>			
<b>Parametri</b>	<b>Posizione Vicenza</b>	<b>Indicatore Vicenza</b>	<b>Indicatore media nazionale</b>
INFRASTRUTTURE (Indice Tagliacarne della dotazione infrast. 2001)	49	90,37	99,84
SITUAZIONE ECOLOGICA (indice sintetico di Legambiente - 2004)	52	48,04	47,89
SITUAZIONE CLIMATICA (diff. in C°tra temperature più calde e più fredde)	82	21,44	19,25
DECESSI PER TUMORE (morti per tumore in % sul tot. decessi - 2001)	84	31,41	28,83
MIGRAZIONE OSPEDALIERA (% di dimissioni di pazienti in regioni diverse dalla residenza - 2002)	10	3,12	8,70
LENTEZZA NEI PROCESSI (procedimenti ciclici pendenti ogni 1.000 ab. in % a fine dicembre 2003)	28	35,1	63,40
<b>PUNTEGGIO MEDIO</b>	<b>26</b>	<b>558,8</b>	

<b>2005</b>			
<b>Parametri</b>	<b>Posizione Vicenza</b>	<b>Indicatore Vicenza</b>	<b>Indicatore media nazionale</b>
INFRASTRUTTURE (Indice Tagliacarne della dotazione infrastr. 2001)	49	90,40	100,00
SITUAZIONE ECOLOGICA (indice sintetico di Legambiente - 2005)	35	52,20	48,20
SITUAZIONE CLIMATICA (diff. in C°tra temperature più calde e più fredde)	92	22,80	20,50
DECESSI PER TUMORE (morti per tumore in % sul tot. decessi - 2002)	72	30,49	28,00
MIGRAZIONE OSPEDALIERA (% di dimissioni di paz.in regioni diverse dalla res.)	11	3,24	8,87
EFFICIENZA DELLA GIUSTIZIA (rapporto tra procedimenti esauriti nel 2004 rispetto ai sopravvenuti nel 2004 e i pendenti nel 2003)	33	55,52	50,51
<b>PUNTEGGIO MEDIO</b>	<b>27</b>	<b>612,8</b>	

**VICENZA - IL RAPPORTO SULLA QUALITA' DELLA VITA 2018 E SERIE STORICA**  
de "IL SOLE 24 ORE" - AMBIENTE E SERVIZI (seconda parte)

2006			
Parametri	Posizione Vicenza	Indicatore Vicenza	Indicatore media nazionale
INFRASTRUTTURE (Indice Tagliacarne della dotazione infrastrutturale )	58	84,3	100,0
SITUAZIONE ECOLOGICA (indice sintetico di Legambiente - 2006)	42	56,3	54,2
SITUAZIONE CLIMATICA (diff. in C°tra temper. mes e più caldo e mese più freddo)	89	25,44	21,36
LA LONGEVITA' (le aspettative di vita uomini e donne 2003)	21	80,7	80,0
L'INCIDENTALITA' (incidenti ogni 100 mila abitanti - 2005)	37	294,1	357,6
EFFICIENZA DELLA GIUSTIZIA (rapporto tra proced. esauriti e cause nuove e pend.)	100	34,72	51,13
PUNTEGGIO MEDIO	97	536,4	

2007			
Parametri	Posizione Vicenza	Indicatore Vicenza	Indicatore media nazionale
INFRASTRUTTURE (Indice Tagliacarne della dotazione infrastrutturale )	58	84,3	100,0
SITUAZIONE ECOLOGICA (indice sintetico di Legambiente - 2007)	75	47,1	50,6
SITUAZIONE CLIMATICA (diff. in C°tra temp. mese più caldo e mese più freddo)	85	17,60	17,60
LA SANITA' (emigrazione ospedaliera in %)	11	3,54	9,04
GLI ASILI (sezioni infanzia ogni 1.000 bambini - 2006)	69	42,46	44,9
EFFICIENZA DELLA GIUSTIZIA (rap. tra proced. esauriti e cause nuove e pendenti)	57	47,97	48,66
PUNTEGGIO MEDIO	58	570,6	

2008			
Parametri	Posizione Vicenza	Indicatore Vicenza	Indicatore media nazionale
INFRASTRUTTURE (Indice Tagliacarne della dotazione infrastrutturale)	36	97,10	100,00
SITUAZIONE ECOLOGICA (indice sintetico di Legambiente - 2008)	76	47,80	51,96
SITUAZIONE CLIMATICA (diff. in C°tra temp. mese più caldo e mese più freddo)	73	20,48	18,98
SICUREZZA STRADALE (incidenti ogni 100mila abitanti - 2007)	50	329,48	362,63
SCUOLA (tasso dispersione alle secondarie a.s. 06-07)	36	1,10	1,60
VELOCITA' DELLA GIUSTIZIA (cause es./cause nuove e pend - 2007)	61	48,20	49,70
PUNTEGGIO MEDIO	70	497,40	

2009			
Parametri	Posizione Vicenza	Indicatore Vicenza	Indicatore media nazionale
INFRASTRUTTURE (Indice Tagliacarne della dotazione infrastrutturale)	36	97,10	91,20
SITUAZIONE ECOLOGICA (Indice Legambiente Ecosistema- 2008)	82	42,50	49,10
SITUAZIONE CLIMATICA (diff. in C°tra temp. mese più caldo e mese più freddo)	75	21,80	20,40
DECESSI (morti per tumore in % su totale morti - 2006)	79	31,82	29,53
SCUOLA (scuole secon./1.000 giovani 14-18 anni - 2008)	100	1,66	2,68
VELOCITA' DELLA GIUSTIZIA (cause es./cause nuove e pend. - I sem. 2008)	55	36,77	36,04
PUNTEGGIO MEDIO	67	595,60	613,50

2010			
Parametri	Posizione Vicenza	Indicatore Vicenza	Indicatore media nazionale
INFRASTRUTTURE (Indice Tagliacarne della dotazione infrastrutturale)	36	96,05	90,80
SITUAZIONE ECOLOGICA (Indice Legambiente Ecosistema- 2008)	75	46,65	49,36
SITUAZIONE CLIMATICA (diff. in C°tra temp. mese più caldo e mese più freddo)	71	22,60	20,57
EMIGRAZIONE OSPEDALIERA (in %) - 2008	17	4,30	9,21
ASILI COMUNALI (disponibilità asili comunale in % su utenza)	15	16,00	10,18
VELOCITA' GIUSTIZIA (cause evase/cause nuove e pend. - I sem. 2008)	101	22,64	36,29
PUNTEGGIO MEDIO	52	521	520

**VICENZA - IL RAPPORTO SULLA QUALITA' DELLA VITA 2018 E SERIE STORICA**  
de "IL SOLE 24 ORE" - AMBIENTE E SERVIZI (terza parte)

2011			
Parametri	Posizione Vicenza	Indicatore Vicenza	Indicatore media nazionale
INFRASTRUTTURE (Indice Tagliacarne della dotazione infrastrutturale)	36	96,0	90,8
SITUAZIONE ECOLOGICA (Indice Legambiente Ecosistema- 2008)	70	44,7	46,72
SITUAZIONE CLIMATICA (diff. in C°tra temp. mese più caldo e mese più freddo)	77	22,20	19,78
EMIGRAZIONE OSPEDALIERA (in %) - 2009	19	4,12	9,20
ASILI COMUNALI (disponibilità asili comunale in % su utenza 0-3 anni)	45	6,10	6,39
VELOCITA' GIUSTIZIA (cause evase/cause nuove e pend. - I sem. 2010)	61	38,29	40,34
<b>PUNTEGGIO MEDIO</b>	<b>54</b>	<b>470</b>	<b>469</b>

2012			
Parametri	Posizione Vicenza	Indicatore Vicenza	Indicatore media nazionale
BANDA LARGA (Indice di copertura della banda larga 2011)	51	92,88	92,11
SITUAZIONE ECOLOGICA (Indice Legambiente Ecosistema- 2012)	60	47,86	47,64
SITUAZIONE CLIMATICA (diff. in C°tra temp. mese più caldo e mese più freddo)	92	24,70	22,39
EMIGRAZIONE OSPEDALIERA (in %) - 2010	20	4,15	9,20
ASILI COMUNALI (disponibilità asili comunale in % su utenza 0-3 anni - 2010)	41	6,07	6,30
VELOCITA' GIUSTIZIA (cause evase/cause nuove e pend. - I sem. 2011)	54	36,02	36,30
<b>PUNTEGGIO MEDIO</b>	<b>56</b>	<b>605</b>	<b>595</b>

2013			
Parametri	Posizione Vicenza	Indicatore Vicenza	Indicatore media nazionale
INFRASTRUTTURE (Indice Tagliacarne della dotazione infrastrutturale - 2012)	34	100,70	90,60
SITUAZIONE ECOLOGICA (Indice Legambiente Ecosistema- 2013)	54	48,30	47,20
SITUAZIONE CLIMATICA (diff. in C°tra temp. mese più caldo e mese più freddo)	93	23,40	20,25
EMIGRAZIONE OSPEDALIERA (in %) - 2012	21	4,29	9,30
ASILI COMUNALI (indice presa in carico - 2011)	50	12,30	11,64
VELOCITA' GIUSTIZIA (cause evase/cause nuove e pendenti - 2012)	69	54,11	37,61
<b>POSIZIONE COMPLESSIVA</b>	<b>49</b>	<b>514</b>	<b>505</b>

2014			
Parametri	Posizione Vicenza	Indicatore Vicenza	Indicatore media nazionale
ASILI COMUNALI (indice presa in carico - 2012)	58	10,8	12,1
SITUAZIONE ECOLOGICA (Indice Legambiente Ecosistema- 2014)	55	51,7	49,6
SITUAZIONE CLIMATICA (diff. in C°tra temp. mese più caldo e mese più freddo)	58	16,70	16,37
EMIGRAZIONE OSPEDALIERA (in %) - 2013	21	4,31	9,41
LA LONGEVITA' (speranza di vita media in anni)	21	82,75	81,96
VELOCITA' GIUSTIZIA (cause evase su nuove e pendenti - 1°SEMESTRE 2013)	72	34,70	38,45
<b>POSIZIONE COMPLESSIVA</b>	<b>52</b>	<b>591,0</b>	<b>574,1</b>

2015			
Parametri	Posizione Vicenza	Indicatore Vicenza	Indicatore media nazionale
ASILI COMUNALI (indice presa in carico - 2012/2013)	60	10,8	12,12
SITUAZIONE ECOLOGICA (Indice Legambiente Ecosistema- 2015)	47	55,1	51,58
SITUAZIONE CLIMATICA (diff. in C°tra temp. mese più caldo e mese più freddo)	90	22,90	20,51
EMIGRAZIONE OSPEDALIERA (in %) - 2014	18	4,15	9,41
CONNESSIONI WEB (% popolazione coperta da banda larga) - 2015	59	96,77	95,70
VELOCITA' GIUSTIZIA (cause evase su nuove e pendenti - 1° semestre 2014)	78	31,70	37,22
<b>POSIZIONE COMPLESSIVA</b>	<b>53</b>	<b>603</b>	<b>601</b>



**VICENZA - IL RAPPORTO SULLA QUALITA' DELLA VITA 2018 E SERIE STORICA  
de "IL SOLE 24 ORE" - AMBIENTE E SERVIZI (quarta parte)**

2016			
Parametri	Posizione Vicenza	Indicatore Vicenza	Indicatore media nazionale
LA PAGELLA ECOLOGICA (Indice Ecosistema urbano)	85	44,38	51,54
IL CLIMA (diff. mese più caldo e più freddo - 2015/2016)	106	22,60	18,12
LA SANITA' (tasso di emigrazione ospedaliera - 2015)	21	4,46	9,70
LE STRUTTURE PER I PIU' PICCOLI (asili nido, indice di presa in carico - 2015)	60	11,20	12,48
IL SOSTEGNO DEI COMUNI (spese sociali pro-capite in euro - 2015)	83	24,40	41,17
LE CONNESSIONI WEB (% popolazione coperta da banda larga - 2016)	30	96,77	92,61
I PAGAMENTI VELOCI (sportelli, ATM e POS x 1.000 abitanti - 2015)	63	30,38	32,49
POSIZIONE COMPLESSIVA	70	520	562

2017			
Parametri	Posizione Vicenza	Indicatore Vicenza	Indicatore media nazionale
ECOSISTEMA URBANO (Indice Legambiente)	41	54,3	50
EMIGRAZIONE OSPEDALIERA (% dimissioni in regioni diverse)	23	4,64	9,9
SPEA SOCIALE PRO-CAPITE ( per minori, disabili, anziani in euro)	82	22,6	40
SPORTELLI + POS ATTIVI + ATM ATTIVI (ogni 1.000 abitanti)	70	31,90	36
SPEA IN FARMACI (per abitante in euro)	17	385,4	422
CONSUMO DI SUOLO (% sulla superficie totale)	95	13,13	9
BANDA LARGA (% di popolazione coperta con 30 MB)	72	18,40	32
POSIZIONE COMPLESSIVA	89	447	

AMBIENTE E SERVIZI - ANNO 2018		
Parametri	Pos. Vicenza	Indicatore Vicenza
Ecosistema urbano (Indice Legambiente sui capoluoghi)	50	0,5
Home banking (numero ogni 100 mila abitanti)	36	51.964,8
Rischio idrogeologico (% superficie a pericolosità da frana - P3 e P4 - e idraulica - P2 -	14	3,4
Spesa sociale degli EE.LL. per ab. per minori, disab. e anziani (in euro)	77	30,0
I city rate (indice delle smart city riferito ai capoluoghi)	26	494,5
Speranza di vita media (anni alla nascita)	14	83,6
Indice climatico di escursione termica (Tmin – Tmax in C°)	98	24,9
POSIZIONE COMPLESSIVA	55	

**VICENZA - IL RAPPORTO SULLA QUALITA' DELLA VITA 2018 E SERIE STORICA  
de "IL SOLE 24 ORE" - DEMOGRAFIA E SOCIETA' (prima parte)**

2003			
Parametri	Posizione Vicenza	Indicatore Vicenza	Indicatore media nazionale
DENSITA' DEMOGRAFICA (numero di ab. per Km <sup>2</sup> - 2002)	84	296,47	242,97
NASCITE (nati vivi ogni 1.000 abitanti nel 2002 in rapporto al 1998)	46	1,04	1,02
MORTALITA' (numero di morti ogni 1.000 abitanti - 2002)	22	8,70	10,35
ARRIVI E PARTENZE ( iscriz. anagrafiche per trasfer. da altre province ogni 100 cancellazioni - 2002)	30	147,92	132,64
DIVORZI (numero di divorzi e separ. ogni 10 mila famiglie - 2001)	56	54,40	49,31
SUICIDI (numero di suicidi e tentativi ogni 100 mila abitanti)	67	15,60	14,90
PUNTEGGIO MEDIO	63	493,2	

**VICENZA - IL RAPPORTO SULLA QUALITA' DELLA VITA 2018 E SERIE STORICA**  
**de "IL SOLE 24 ORE" - DEMOGRAFIA E SOCIETA' (seconda parte)**

**2004**

Parametri	Posizione Vicenza	Indicatore Vicenza	Indicatore media nazionale
DENSITA' DEMOGRAFICA (numero di ab. per Km <sup>2</sup> - 2003)	86	300,97	245,24
INVECCHIAMENTO POPOLAZIONE (rapporto tra popolazione tra i 15 ed i 29 anni e gli over 65 - 2003)	33	1,03	0,91
INVESTIMENTO IN FORMAZIONE (laureati ogni 1.000 abitanti - 2002/2003)	61	39,89	43,62
ARRIVI E PARTENZE ( iscriz. anagrafiche per trasf. da altre province e altri Paesi ogni 100 cancellazioni - 2003)	57	143,06	149,08
DIVORZI (numero di divorzi e separ. ogni 10 mila famiglie - 2002)	80	68,42	57,00
SUICIDI (numero di suicidi e tentativi ogni 100 mila abitanti - 2002)	50	14,25	15,53
PUNTEGGIO MEDIO	78	365,4	

**2005**

Parametri	Posizione Vicenza	Indicatore Vicenza	Indicatore media nazionale
DENSITA' DEMOGRAFICA (numero di ab. per Km <sup>2</sup> - 2004)	86	305,40	247,57
INVECCHIAMENTO POPOLAZIONE (rapporto tra popolazione tra i 15 ed i 29 anni e gli over 65 - 2004)	33	0,99	0,88
INVESTIMENTO IN FORMAZIONE (laureati ogni 1.000 abitanti - 03/04)	67	46,77	51,36
ARRIVI E PARTENZE ( iscriz. anagrafiche per trasf. da altre province e altri Paesi ogni 100 cancellazioni - 2004)	59	135,25	137,04
DIVORZI (numero di divorzi e separ. ogni 10 mila famiglie - 2003)	64	64,76	59,41
NATALITA'(numero di nati ogni 1.000 abitanti nel 2004 in rapporto allo stesso indice del 2000)	38	1,05	1,03
PUNTEGGIO MEDIO	72	501,1	

**2006**

Parametri	Posizione Vicenza	Indicatore Vicenza	Indicatore media nazionale
DENSITA' DEMOGRAFICA (numero di ab. per Km <sup>2</sup> - 2005)	86	308,11	248,79
NATALITA' (nati/1.000 abitanti in rapporto all'indice 2001)	53	1,009	1,01
INVESTIM. IN FORMAZIONE (laureati ogni 1.000 giovani 19-25 anni)	68	47,72	53,09
ARRIVI E PARTENZE ( iscriz. anagraf. per trasf. ogni 100 canc. - 2005)	62	119,00	122,58
DIVORZI (numero di divorzi e separaz. ogni 10 mila famiglie - 2005)	57	57,61	55,81
STRANIERI (immigrati regolari in % su popolazione - 2005)	24	6,7	4,7
PUNTEGGIO MEDIO	69	512,8	

**2007**

Parametri	Posizione Vicenza	Indicatore Vicenza	Indicatore media nazionale
DENSITA' DEMOGRAFICA (numero di ab. per Km <sup>2</sup> - 2006)	310,08	250,03	250,03
NATALITA' (nati/1.000 abitanti in rapporto all'indice 2002)	68	0,998	1,020
INVESTIM. IN FORMAZIONE (laureati ogni 1.000 giovani 19-25 anni - 2006)	78	57,78	66,60
ARRIVI E PARTENZE ( iscriz. anagraf. per trasf. ogni 100 cancell.- 2006)	67	110,74	116,53
RAPP.GIOVANI/ANZIANI (pers. 15-29 anni rispetto ad over 65 - 2006)	32	0,92	0,82
STRANIERI (immigrati regolari in % su popolazione - 2006)	25	8,2	5,7
PUNTEGGIO MEDIO	58	541,7	

**2008**

Parametri	Posizione Vicenza	Indicatore Vicenza	Indicatore media nazion.
DENSITA' DEMOGRAFICA (numero di ab. per Km <sup>2</sup> - 2007)	87	313,07	251,89
ARRIVI E PARTENZE ( trasf. ogni 100 cancell.- 2007)	77	121,81	136,46
NATALITA' (nati 2007/1.000 abitanti in rapporto all'indice 2003)	52	1,03	1,023
RAPP.GIOVANI/ANZIANI (pers. 15-29 anni rispetto ad over 65 - 2007)	34	0,888	0,800
INVESTIM. IN FORMAZIONE (laureati ogni 1.000 giovani 25-30 anni - 2007)	90	54,59	65,21
STRANIERI (stima max immigrati in % su popolazione - 2007)	12	10,97	6,7
PUNTEGGIO MEDIO	60	550,1	

**VICENZA - IL RAPPORTO SULLA QUALITA' DELLA VITA 2018 E SERIE STORICA**  
**de "IL SOLE 24 ORE" - DEMOGRAFIA E SOCIETA' (terza parte)**

2009			
Parametri	Posizione Vicenza	Indicatore Vicenza	Indicatore media nazion.
DENSITA' DEMOGRAFICA (numero di ab. per Km <sup>2</sup> - 2008)	91	316,23	246,47
ARRIVI E PARTENZE (trasf. ogni 100 cancell.- 2008)	61	128,13	130,07
NATALITA' (nati 2008/1.000 abitanti in rapporto al 2004)	89	0,953	1,010
RAPP.GIOVANI/ANZIANI (pers. 15-29 anni rispetto ad over 65 - 2008)	38	0,852	0,783
INVESTIM. IN FORMAZIONE (laureati ogni 1.000 giovani 25-30 anni - 2008)	87	56,83	65,89
STRANIERI (immigrati regolari in % su popolazione - 2008)	11	11,7	6,7
PUNTEGGIO MEDIO	37	595,3	574,20

2010			
Parametri	Posizione Vicenza	Indicatore Vicenza	Indicatore media nazion.
DENSITA' DEMOGRAFICA (numero di ab. per Km <sup>2</sup> - 2009)	90	317,90	247,90
SEPARAZIONI MATRIM. (divorzi e separaz. ogni 10 mila famiglie - 2008) (trasf. ogni 100 cancell.- 2008)	53	53,00	53,60
NATALITA' (nati ogni 1.000 abitanti - 2009)	16	10,18	9,00
ANZIANI (over 65 / popolazione attiva - 2009)	19	28,10	32,30
INVESTIM. IN FORMAZIONE (laureati ogni 1.000 giovani 25-30 anni - 2009)	78	57,74	65,30
STRANIERI (immigrati regolari in % su popolazione - 2009)	12	10,84	7,00
PUNTEGGIO MEDIO	20	585	540

2011			
Parametri	Posizione Vicenza	Indicatore Vicenza	Indicatore media nazion.
DENSITA' DEMOGRAFICA (numero di ab. per Km <sup>2</sup> - 2010)	91	317,93	245,80
SEPARAZIONI MATRIM. (divorzi e separaz. ogni 10 mila famiglie - 2009)	57	54,98	53,88
NATALITA' (nati ogni 1.000 abitanti - 2010)	19	9,97	8,82
GIOVANI (VAR.% QUOTA GIOVANI SU POPOLAZIONE 2002-2011)	43	- 1,964	- 3,005
INVESTIM. IN FORMAZIONE (laureati ogni 1.000 giovani 25-30 anni - 2010)	64	57,20	59,95
STRANIERI (immigrati regolari in % su popolazione - 2010)	15	11,08	7,01
PUNTEGGIO MEDIO	33	578	532

2012			
Parametri	Posizione Vicenza	Indicatore Vicenza	Indicatore media nazion.
DENSITA' DEMOGRAFICA (numero di ab. per Km <sup>2</sup> - 2011)	91	317,93	245,80
SEPARAZIONI MATRIM. (divorzi e separaz. ogni 10 mila famiglie - 2010)	47	50,20	55,41
NATALITA' (nati ogni 1.000 abitanti - 2011)	21	9,55	8,63
GIOVANI (VAR.% QUOTA GIOVANI SU POPOLAZIONE 2002-2011)	43	- 1,96	- 2,83
INVESTIM. IN FORMAZIONE (laureati ogni 1.000 giovani 25-30 anni - 2011)	66	60,96	65,86
STRANIERI (immigrati regolari in % su popolazione - 2011)	14	11,14	6,96
PUNTEGGIO MEDIO	28	607	560

2013			
Parametri	Posizione Vicenza	Indicatore Vicenza	Indicatore media nazionale
DENSITA' DEMOGRAFICA (numero di ab. per Km <sup>2</sup> - 2012)	91	315,59	241,75
SEPARAZIONI MATRIM. (divorzi e separaz. ogni 10 mila famiglie - 2011)	48	51,79	54,02
TASSO MIGRATORIO (rapporto iscritti/cancellati all'anagrafe 2012)	46	1,21	1,18
GIOVANI (VAR.% quota giovani 0-29 anni su popolazione 2003-2012)	55	-2,83	-2,64
INVESTIM. IN FORMAZIONE (laureati ogni 1.000 giovani 25-30 anni - 2012)	43	71,63	70,21
STRANIERI (immigrati regolari in % su popolazione - 2012)	16	10,93	6,88
POSIZIONE COMPLESSIVA	38	588	555

**VICENZA - IL RAPPORTO SULLA QUALITA' DELLA VITA 2018 E SERIE STORICA**  
**de "IL SOLE 24 ORE" - DEMOGRAFIA E SOCIETA' (quarta parte)**

2014			
Parametri	Posizione Vicenza	Indicatore Vicenza	Indicatore media nazionale
DENSITA' DEMOGRAFICA (numero di ab. per Km <sup>2</sup> - 2013)	91	315,59	241,75
SEPARAZIONI MATRIM. (divorzi e separaz. ogni 10 mila famiglie - 2012)	32	46,98	52,78
TASSO MIGRATORIO (rapporto iscritti/cancellati all'anagrafe 2013)	105	1,15	1,49
GIOVANI (Indice giovinezza, under 15/over 64 - 2000 = 100)	63	84,05	86,53
FORMAZIONE (numero medio anni di studio 2012)	39	9,90	9,67
STRANIERI (immigrati regolari in % su popolazione - 2013)	23	10,99	7,45
POSIZIONE COMPLESSIVA	61	531,5	536,3

2015			
Parametri	Posizione Vicenza	Indicatore Vicenza	Indicatore media nazionale
DENSITA' DEMOGRAFICA (numero di ab. per Km <sup>2</sup> - 2014)	92	319,16	262,90
SEPARAZIONI MATRIMONIALI (separazioni ogni 10 mila coppie coniugate - 2014)	14	44,08	60,04
TASSO MIGRATORIO (saldo migratorio X 1.000 residenti 2014)	77	0,00	1,43
ANZIANI (Indice di vecchiaia over 64/under 15 2014)	16	138,50	173,40
FORMAZIONE (numero medio anni di studio 2014)	59	9,93	9,98
LONGEVITA' (aspettativa di vita media alla nascita 2013)	24	82,80	82,00
POSIZIONE COMPLESSIVA	44	580	576

2016			
Parametri	Posizione Vicenza	Indicatore Vicenza	Indicatore media nazionale
DENSITA' DEMOGRAFICA (numero di ab. per Km <sup>2</sup> - 2015)	92	318,28	262,40
TASSO DI NATALITA' (tasso di natalità per 1.000 abitanti - 2015)	52	7,7	7,66
ANZIANI E GIOVANI (indice di vecchiaia 64 e più/0-14 - 2015)	16	143,40	177,62
I FLUSSI SUL TERRITORIO (saldo migratorio interno X 1.000 abitanti) - 2015	47	0,10	-0,44
LE COPPIE IN CRISI (separazioni X 1.000 coniugati - 2015)	49	28,81	30,85
L'ALTA FORMAZIONE (laureati x 1.000 giovani 25/30 anni - 2015)	64	73,07	75,30
L'INTEGRAZIONE (acquisizione cittadinanza X 1.000 stranieri - 2015)	7	6,64	3,44
POSIZIONE COMPLESSIVA	15	608	558

2017			
Parametri	Posizione Vicenza	Indicatore Vicenza	Indicatore media nazionale
DENSITA' DEMOGRAFICA (abitanti per km <sup>2</sup> )	92	317,70	263
TASSO DI NATALITA' (per 1.000 abitanti)	36	7,8	7,5
INDICE DI VECCHIAIA (over 64/0-14 anni in % al 1 gennaio)	19	148,8	182
SALDO MIGRATORIO INTERNO	44	0,4	-0,5
LAUREATI PER PROV. DI RESIDEN.(ogni 1.000 residenti tra i 25 ed i 30 anni)	43	77,5	74
ACQUISIZIONE CITTADINANZA (per 100 stranieri residenti)	2	8,7	3,7
NUMERO MEDIO DI ANNI DI STUDIO (popolazione di 25 anni e oltre)	54	10,2	10
POSIZIONE COMPLESSIVA	6	701,3	

DEMOGRAFIA E SOCIETA' - ANNO 2018		
Parametri	Pos. Vicenza	Indicatore Vicenza
Laureati per prov. di resid. (numero ogni 1.000 resid. giovani (25-30 anni))	59	30,8
Tasso di natalità (ogni 1.000 abitanti)	31	7,6
Indice di vecchiaia (rapporto over 65 anni / soggetti 0-14 anni in%)	22	154,0
Saldo migratorio interno (iscritti per trasferimento da altro Comune / cancellati per trasferimento in altro Comune)	40	0,5
Tasso di mortalità (ogni 1.000 abitanti)	13	9,5
Acquisizione di cittadinanza italiana (ogni 1.000 residenti)	1	64,7
Tasso di fecondità (numero medio di figli per donna)	25	1,4
POSIZIONE COMPLESSIVA	2	

**VICENZA - IL RAPPORTO SULLA QUALITA' DELLA VITA 2018 E SERIE STORICA  
de "IL SOLE 24 ORE" - GIUSTIZIA E SICUREZZA (prima parte)**

2005			
Parametri	Posizione Vicenza	Indicatore Vicenza	Indicatore media nazionale
RAPINE (rapine denunciate ogni 100 mila abitanti- 2005)	51	29,33	43,37
APPARTAMENTI SVALIGIATI (furti casa ogni 100 mila abitanti - 2005)	61	212,34	201,80
FURTI D'AUTO (furti auto denunciati ogni 100 mila abitanti)	60	135,20	171,57
MICROCRIMINALITA' (scippi e borseggi/100 mila abitanti - 2005)	54	105,99	155,64
GIOVANI "FUORILEGGE" (minori denunciati/1.000 punibili - 2005)	30	8,92	13,74
IL TREND (var. % delitti totali denunciati - 2001=100)	57	125,35	121,39
PUNTEGGIO MEDIO	58	293,0	325,40

2006			
Parametri	Posizione Vicenza	Indicatore Vicenza	Indicatore media nazionale
RAPINE (rapine denunciate ogni 100 mila abitanti- 2006)	36	24,88	45,48
APPARTAMENTI SVALIGIATI (furti casa ogni 100 mila abitanti - 2005)	56	230,78	231,23
FURTI D'AUTO (furti auto denunciati ogni 100 mila ab. -2006)	56	125,34	171,97
MICROCRIMINALITA' (scippi e borseggi/100 mila abitanti - 2006)	55	130,20	181,28
GIOVANI "FUORILEGGE" (minori denunciati/1.000 punibili - 2006)	13	6,93	12,83
IL TREND (var. % delitti totali denunciati - 2002=100)	52	121,94	120,49
PUNTEGGIO MEDIO	46	285,5	

2007			
Parametri	Posizione Vicenza	Indicatore Vicenza	Indicatore media nazionale
MICROCRIMINALITA' (scippi e borseggi/100 mila abitanti - 2007)	50	121,21	193,12
APPARTAMENTI SVALIGIATI (furti casa ogni 100 mila abitanti - 2007)	75	322,44	264,27
FURTI D'AUTO (furti auto denunciati ogni 100 mila ab. -2007)	48	105,13	168,11
RAPINE (rapine denunciate ogni 100 mila abitanti- 2007)	27	24,52	48,38
GIOVANI "FUORILEGGE" (minori denunciati/1.000 punibili - 2007)	46	10,86	13,04
IL TREND (var. % delitti totali denunciati - 2003=100)	22	103,49	118,91
PUNTEGGIO MEDIO	48	315,9	

2008			
Parametri	Posizione Vicenza	Indicatore Vicenza	Indicatore media nazionale
MICROCRIMINALITA' (scippi e borseggi/100 mila abitanti - 2007)	50	121,21	193,12
APPARTAMENTI SVALIGIATI (furti casa ogni 100 mila abitanti - 2007)	75	322,44	264,27
FURTI D'AUTO (furti auto denunciati ogni 100 mila ab. -2007)	48	105,13	168,11
RAPINE (rapine denunciate ogni 100 mila abitanti- 2007)	27	24,52	48,38
GIOVANI "FUORILEGGE" (minori denunciati/1.000 punibili - 2007)	46	10,86	13,04
IL TREND (var. % delitti totali denunciati - 2003=100)	22	103,49	118,91
PUNTEGGIO MEDIO	48	315,9	

2009			
Parametri	Posizione Vicenza	Indicatore Vicenza	Indicatore media nazionale
MICROCRIMINALITA' (scippi e borseggi/100 mila abitanti - 2008)	57	113,84	150,20
APPARTAMENTI SVALIGIATI (furti casa ogni 100 mila abitanti - 2008)	60	240,55	232,68
TRUFFE E FRODI INFORMATICHE / 100 mila ab. - 2008)	34	68,81	136,90
RAPINE (rapine denunciate ogni 100 mila abitanti - 2008)	40	26,81	42,43
GIOVANI "FUORILEGGE" (minori denunciati/1.000 punibili - 2008)	27	9,28	13,70
IL TREND (var. % delitti totali denunciati - 2004=100)	21	109,87	125,81
PUNTEGGIO MEDIO	42	356,0	346,00

2010			
Parametri	Posizione Vicenza	Indicatore Vicenza	Indicatore media nazionale
MICROCRIMIN. (scippi, rapine e bors./100 mila abitanti - I sem. 09)	57	70,87	86,50
APPARTAM. SVALIGIATI (furti casa ogni 100 mila abitanti - I sem 09)	68	118,88	105,20
TRUFFE E FRODI INFORMATICHE / 100 mila ab. - I sem. 2009)	104	115,19	73,78
FURTI D'AUTO (furti auto / 100 mila ab. - I sem. 09)	34	31,60	66,63
ESTORSIONI (estorsioni ogni 100 mila abitanti - I sem. 2009)	17	2,30	4,69
IL TREND (var. % delitti totali - 2005=100)	14	94,12	103,84
PUNTEGGIO MEDIO	48	364	373



**VICENZA - IL RAPPORTO SULLA QUALITA' DELLA VITA 2018 E SERIE STORICA**  
**de "IL SOLE 24 ORE" - GIUSTIZIA E SICUREZZA (seconda parte)**

2011			
Parametri	Posizione Vicenza	Indicatore Vicenza	Indicatore media nazionale
MICROCRIMIN. (scippi, rapine e bors./100 mila abitanti - 2010)	62	122,46	140,26
APPARTAM. SVALIGIATI (furti casa ogni 100 mila abitanti - 2010)	55	253,69	261,95
TRUFFE E FRODI INFORMATICHE / 100 mila ab. - 2010)	8	100,07	148,32
FURTI D'AUTO (furti auto / 100 mila ab. - 2010)	30	57,02	124,58
ESTORSIONI (estorsioni ogni 100 mila abitanti - 2010)	15	4,85	9,52
IL TREND (var. % delitti totali - 2006=100)	19	85,59	95,68
<b>PUNTEGGIO MEDIO</b>	<b>18</b>	<b>433</b>	<b>373</b>

2012			
Parametri	Posizione Vicenza	Indicatore Vicenza	Indicatore media nazionale
MICROCRIMIN. (scippi, rapine e bors./100 mila abitanti - 2011)	65	145,66	162,44
APPARTAM. SVALIGIATI (furti casa ogni 100 mila abitanti - 2011)	55	306,21	318,18
TRUFFE E FRODI INFORMATICHE / 100 mila ab. - 2011	9	113,00	162,33
FURTI D'AUTO (furti auto / 100 mila ab. - 2011)	37	57,13	118,81
ESTORSIONI (estorsioni ogni 100 mila abitanti - 2011)	10	4,04	9,50
IL TREND (var. % delitti totali - 2007/2011)	62	98,34	96,34
<b>PUNTEGGIO MEDIO</b>	<b>22</b>	<b>435</b>	<b>390</b>

2013			
Parametri	Posizione Vicenza	Indicatore Vicenza	Indicatore media nazionale
MICROCRIMIN. (scippi, rapine e bors./100 mila abitanti - 2012)	64	192,05	225,42
APPARTAM. SVALIGIATI (furti casa ogni 100 mila abitanti - 2012)	45	329,44	381,24
TRUFFE E FRODI INFORMATICHE / 100 mila ab. - 2012	11	132,42	182,81
FURTI D'AUTO (furti auto / 100 mila ab. - 2012)	31	55,93	123,78
ESTORSIONI (estorsioni ogni 100 mila abitanti - 2012)	15	5,78	9,80
IL TREND (var. % delitti totali - 2008/2012)	68	94,71	93,85
<b>POSIZIONE COMPLESSIVA</b>	<b>21</b>	<b>506</b>	<b>449</b>

2014			
Parametri	Posizione Vicenza	Indicatore Vicenza	Indicatore media nazionale
MICROCRIMIN. (scippi, rapine e bors./100 mila abitanti - 2013)	62	166,36	195,34
APPARTAM. SVALIGIATI (furti casa ogni 100 mila abitanti - 2013)	60	412,85	390,75
TRUFFE E FRODI INFORMATICHE / 100 mila ab. - 2013	27	197,40	225,58
RAPINE (rapine / 100 mila ab. - 2013)	38	27,48	46,42
ESTORSIONI (estorsioni ogni 100 mila abitanti - 2013)	5	4,71	10,79
IL TREND (var. % delitti totali - 2007/2013)	67	1,03	1,00
<b>POSIZIONE COMPLESSIVA</b>	<b>23</b>	<b>469,5</b>	<b>417,8</b>

2015			
Parametri	Posizione Vicenza	Indicatore Vicenza	Indicatore media nazionale
MICROCRIMIN. (scippi, rapine e bors./100 mila abitanti - 2014)	71	193,28	205,95
APPARTAM. SVALIGIATI (furti casa ogni 100 mila abitanti - 2014)	61	406,68	399,67
TRUFFE E FRODI INFORMATICHE / 100 mila ab. - 2014	26	181,44	209,70
RAPINE (rapine / 100 mila ab. - 2014)	43	25,30	39,91
ESTORSIONI (estorsioni ogni 100 mila abitanti - 2014)	10	7,47	13,13
IL TREND (var. % delitti totali - 2011/2014)	69	1,02	1,00
<b>POSIZIONE COMPLESSIVA</b>	<b>41</b>	<b>365</b>	<b>349</b>

**VICENZA - IL RAPPORTO SULLA QUALITA' DELLA VITA 2018 E SERIE STORICA**  
de "IL SOLE 24 ORE" - GIUSTIZIA E SICUREZZA (terza parte)

2016			
Parametri	Posizione Vicenza	Indicatore Vicenza	Indicatore media nazionale
IL CONTENZIOSO CIVILE (% cause definite su nuove iscritte - 2015)	33	1,23	1,18
LE LITI ULTRA-TRIENNALI (% over 3 anni su totale pendenti - 2015)	97	41,04	24,51
LA MICROCRIMINALITA' (scippi e borseggi per 100 mila abitanti - 2015)	67	169,83	204,27
GLI APPARTAMENTI SVALIGIATI (furti in casa x 100 mila abitanti - 2015)	54	359,27	372,23
LE AUTO RUBATE (furti d'auto x 100 mila abitanti - 2015)	34	48,89	114,41
LE RAPINE (rapine x 100 mila abitanti - 2015)	44	23,75	36,19
GLI IMBROGLI (truffe e frodi per 100 mila abitanti)	28	205,12	230,66
<b>POSIZIONE COMPLESSIVA</b>	<b>57</b>	<b>268</b>	<b>288</b>

2017			
Parametri	Posizione Vicenza	Indicatore Vicenza	Indicatore media nazionale
RAPINE (ogni 1.000 abitanti)	28	17,6	34
TRUFFE E FRODI INFORMATICHE (ogni 100 mila abitanti)	36	221,7	249
SCIPI E BORSEGGI (ogni 100 mila abitanti)	59	133,9	191
FURTI IN ABITAZIONE (ogni 100 mila abitanti)	64	336,4	341
FURTI DI AUTOVETTURE (ogni 100 mila abitanti)	28	43,8	113
CAUSE OVER 3 ANNI (quota % su totale stranieri)	96	39	23
INDICE DI LITIGIOSITA' (nuove cause nel 2016/100 mila abitanti)	22	574	980
<b>POSIZIONE COMPLESSIVA</b>	<b>41</b>	<b>327,4</b>	

GIUSTIZIA E SICUREZZA - ANNO 2018		
Parametri	Pos. Vicenza	Indicatore Vicenza
Durata media dei processi (in giorni - contenzioso civile)	50	271,8
Scippi e borseggi (numero ogni 100 mila abitanti)	50	112,1
Indice di litigiosità (cause iscritte ogni 100 mila abitanti)	7	1.652,2
Cause pendenti ultratriennali (in % sul totale pendenti)	87	32,3
Rapine (numero ogni 100 mila abitanti)	38	19,5
Delitti di stupefacenti (numero ogni 100 mila abitanti)	5	26,4
Furti di autovetture (numero ogni 100 mila abitanti)	22	32,6
<b>POSIZIONE COMPLESSIVA</b>	<b>19</b>	

**VICENZA - IL RAPPORTO SULLA QUALITA' DELLA VITA 2018 E SERIE STORICA**  
de "IL SOLE 24 ORE" - CULTURA E TEMPO LIBERO (prima parte)

2003			
Parametri	Posizione Vicenza	Indicatore Vicenza	Indicatore media nazionale
ASSOCIAZIONISMO ( associaz. Artistiche, culturali e ricreative ogni 100 mila abitanti - novembre 2003)	73	27,88	40,31
LETTURA (indice di assorbimento libri - agosto 2003)	42	0,78	0,73
CURA DEL CORPO (n° di palestre ogni 100.000 abitanti - set 2003)	51	6,57	6,69
CINEMA (biglietti per spet. cinematografici in rapporto agli ab. - 2002)	20	2,22	1,63
ENOGASTRONOMIA (indice dell'offerta enogastronomica di qualità)	37	98,20	90,40
RISTORAZIONE (numero di ristoranti ogni 100 mila abitanti - sett. 2003)	69	125,40	148,57
<b>PUNTEGGIO MEDIO</b>	<b>51</b>	<b>389,50</b>	

**VICENZA - IL RAPPORTO SULLA QUALITA' DELLA VITA 2018 E SERIE STORICA  
de "IL SOLE 24 ORE" - CULTURA E TEMPO LIBERO (seconda parte)**

2004			
Parametri	Posizione Vicenza	Indicatore Vicenza	Indicatore media nazionale
ASSOCIAZIONISMO ( associaz. Artistiche, culturali e ricreative ogni 100 mila abitanti - settembre 2004)	93	60,42	101,32
LETTURA (indice di assorb. libri in % sulla popolazione- agosto 2004)	34	0,85	0,71
CURA DEL CORPO (numero di palestre ogni 100.000 ab. - sett. 2004)	53	6,71	6,96
CINEMA (biglietti per spett cinematografici in rapporto agli ab. - 2003)	24	1,97	1,50
ENOGASTRONOMIA (indice dell'offerta enogastron. di qualità - 2004)	44	77,54	392,20
RISTORAZIONE (numero di ristoranti ogni 100 mila abitanti - sett. 2004)	71	136,82	165,46
PUNTEGGIO MEDIO	52	366,6	

2005			
Parametri	Posizione Vicenza	Indicatore Vicenza	Indicatore media nazionale
ASSOCIAZIONISMO ( associaz ogni 100 mila abitanti - settembre 2005)	95	60,59	102,97
LETTURA (indice di assorb. libri in % sulla popolazione- agosto 2005)	34	1,43	1,21
VOCAZIONE SPORTIVA (tesserati federazioni sportive 2003)	61	338,66	352,11
CINEMA (numero di sale cinem. ogni 100 mila abitanti - sett. 2005)	70	2,40	3,24
ENOGASTRONOMIA (indice dell'offerta enogastron. di qualità - 2005)	32	82,90	76,80
BAR (numero di bar ogni 100 mila abitanti - settembre 2005)	52	247,40	262,06
PUNTEGGIO MEDIO	58	339,9	

2006			
Parametri	Posizione Vicenza	Indicatore Vicenza	Indicatore media nazionale
ASSOCIAZIONISMO (as. artist., cult., ricreat. ogni 100 mila ab. - 2006)	93	72,61	116,04
LETTURA (indice di assorb. libri in % sulla popol.- settembre 2006)	44	1,19	1,16
SPORT (indice vocazione sportiva - 2005)	59	323,52	346,50
CINEMA (numero di sale cinem.ogni 100 mila abitanti - set. 2006)	68	2,52	3,24
ENOGASTRONOMIA (indice dell'offerta enogastr. di qualità - 2006)	35	79,3	72,7
VOLONTARIATO (volontari ogni 1.000 abitanti - 2003)	55	12,70	15,81
PUNTEGGIO MEDIO	61	296,8	

2007			
Parametri	Posizione Vicenza	Indicatore Vicenza	Indicatore media nazionale
INTRATTENIMENTO (attività cult., ricreat. ogni 100 mila ab. - 2007)	76	51,31	75,31
LETTURA (indice di assorb. libri in % sulla popol.- settembre 2007)	40	1,22	1,15
SPORT (indice di sportività - 2006)	9	112,79	73,09
CINEMA (numero di sale cinem. ogni 100 mila abitanti - set. 2007)	47	2,25	2,32
ENOGASTRONOMIA (indice dell'offerta enogastr. di qualità - 2007)	28	87,9	75,6
PASSIONE PER L'ARTE (volontari ogni 1.000 abitanti - 2003)	30	71,96	57,58
PUNTEGGIO MEDIO	37	350,5	

2008			
Parametri	Posizione Vicenza	Indicatore Vicenza	Indicatore media nazionale
LETTURA (indice di assorb. libri in % sulla popol.- sett. 2008)	35	1,27	1,13
CINEMA (spettacoli cinemat. ogni 100mila abitanti 2007)	50	2.069,60	2.047,70
MUSICA (concerti ogni 100mila abitanti - 2007)	73	35,32	64,35
RISTORAZIONE (bar e ristoranti/100mila abitanti- sett. 2008)	70	398,2	454,4
IMPEGNO PER GLI ALTRI (Organizz. volont./1.000 abitanti - 2007)	88	0,46	0,72
SPORT (indice di sportività - 2007)	21	394,58	292,19
PUNTEGGIO MEDIO	55	399,0	

**VICENZA - IL RAPPORTO SULLA QUALITA' DELLA VITA 2018 E SERIE STORICA**  
**de "IL SOLE 24 ORE" - CULTURA E TEMPO LIBERO (terza parte)**

2009			
Parametri	Posizione Vicenza	Indicatore Vicenza	Indicatore media nazionale
LETTURA (indice di assorb. libri in % sulla popol.- sett. 2009)	38	0,69	0,64
CINEMA (sale ogni 100mila abitanti 2008)	66	2,32	2,85
SPETTACOLI (spettacoli ogni 100mila abitanti - 2008)	70	3.783	4.512
RISTORAZIONE (bar e ristorante/100mila abitanti - sett. 2009)	69	403,82	458,31
IMPEGNO PER GLI ALTRI (Org. volontrar./1.000 abitanti - 2007)	92	0,45	0,71
SPORT (indice di sportività - 2008)	22	488,17	391,36
<b>PUNTEGGIO MEDIO</b>	<b>63</b>	<b>383,5</b>	<b>415,1</b>

2010			
Parametri	Posizione Vicenza	Indicatore Vicenza	Indicatore media nazionale
LETTURA (indice di assorb. libri in % sulla popolazione - 2009)	39	0,71	0,64
CINEMA (sale ogni 100mila abitanti - settembre 2010)	66	2,31	2,90
SPETTACOLI (spettacoli ogni 100mila abitanti - 2009)	55	4.564,0	4.661,7
RISTORAZIONE (bar e ristoranti / 100mila abitanti - sett. 2010)	71	413,32	478,40
IMPEGNO PER GLI ALTRI (org.. volontrar./100 mila ab. - 2009)	72	37,4	56,7
SPORT (indice di sportività - 2009 e 2010)	21	472,44	370,90
<b>PUNTEGGIO MEDIO</b>	<b>58</b>	<b>381</b>	<b>394</b>

2011			
Parametri	Posizione Vicenza	Indicatore Vicenza	Indicatore media nazionale
LETTURA (indice di assorb. libri in % sulla popolaz. - ott. 2010)	30	0,89	0,71
CINEMA (sale ogni 100mila abitanti - 2010)	63	2,42	2,86
SPETTACOLI (spettacoli ogni 100mila abitanti - 2010)	54	5.358,3	5.646,1
RISTORAZIONE (bar e ristoranti / 100mila abitanti - sett. 2010)	77	507,85	601,37
ALBERGHI (alberghi e strutture ricettive/100 mila ab. - 2010)	13	488,23	310,20
SPORT (indice di sportività - agosto 2011)	15	619,94	463,12
<b>PUNTEGGIO MEDIO</b>	<b>45</b>	<b>383</b>	<b>358,5</b>

2012			
Parametri	Posizione Vicenza	Indicatore Vicenza	Indicatore media nazionale
LETTURA (librerie ogni 100 mila abitanti - settembre 2012)	84	6,00	8,29
INDICE DI CREATIVITA' 2011	14	59,11	37,04
SPETTACOLI (spettacoli ogni 100mila abitanti - 2011)	64	5.666,80	6.363,53
RISTORAZIONE (bar e ristoranti / 100mila abitanti - sett. 2012)	81	512,12	615,48
ATTRATTIVITA' TURISTICA (numero presenze per ab. - 2010)	76	2,17	7,33
SPORT (indice di sportività - agosto 2012)	14	812,74	566,09
<b>PUNTEGGIO MEDIO</b>	<b>46</b>	<b>431</b>	<b>412,3</b>

2013			
Parametri	Posizione Vicenza	Indicatore Vicenza	Indicatore media nazionale
LETTURA (librerie ogni 100 mila abitanti - settembre 2013)	92	5,43	8,31
CINEMA (sale ogni 100mila abitanti - settembre 2013)	62	2,43	2,81
CONNESSIONI VELOCI ( indice copertura banda larga - 2013)	55	96,02	95,50
RISTORAZIONE (bar e ristoranti / 100mila abitanti - sett. 2013)	86	510,40	640,20
IL NO PROFIT (volontari ogni 1.000 abitanti 2011)	47	92,20	89,33
SPORT (indice di sportività: parametri "sociali" - 2013)	14	812,74	566,09
<b>POSIZIONE COMPLESSIVA</b>	<b>59</b>	<b>521</b>	<b>538,8</b>

**VICENZA - IL RAPPORTO SULLA QUALITA' DELLA VITA 2018 E SERIE STORICA**  
de "IL SOLE 24 ORE" - CULTURA E TEMPO LIBERO (quarta parte)

2014			
Parametri	Posizione Vicenza	Indicatore Vicenza	Indicatore media nazionale
LETTURA (librerie ogni 100 mila abitanti - settembre 2014)	96	5,06	7,94
CINEMA (sale ogni 100mila abitanti - settembre 2014)	61	2,41	2,72
CONNESSIONI VELOCI ( indice copertura banda larga - 2014)	69	32,10	42,02
RISTORAZIONE (bar e ristoranti / 100mila abitanti - sett. 2014)	85	517,40	641,26
GRANDE DISTRIBUZIONE (superficie GDO per abitante in mq 2013)	17	0,33	0,25
SPORT (indice di sportività: parametri "sociali" - 2013)	10	288,00	187,85
<b>POSIZIONE COMPLESSIVA</b>	<b>52</b>	<b>489,5</b>	<b>538,8</b>

2015			
Parametri	Posizione Vicenza	Indicatore Vicenza	Indicatore media nazionale
LETTURA (librerie ogni 100 mila abitanti - settembre 2015)	94	5,17	7,47
CINEMA (sale ogni 100mila abitanti - settembre 2014)	57	2,53	2,69
PRESENZE AGLI SPETTACOLI (presenze agli spettacoli X 1.000 abitanti - 2014)	42	1.268,60	1.233,57
RISTORAZIONE (bar e ristoranti / 100mila abitanti - sett. 2015)	84	526,7	631,0
TURISTI STRANIERI (spesa totale turisti stranieri in mln di euro - 2014)	37	162	303
SPORT (indice di sportività - 2015)	10	629,70	401,22
<b>POSIZIONE COMPLESSIVA</b>	<b>47</b>	<b>357</b>	<b>352</b>

Fonte: nostra elaborazione su dati de "Il sole 24 ore"

2016			
Parametri	Posizione Vicenza	Indicatore Vicenza	Indicatore media nazionale
LE LIBRERIE (librerie x 100 mila abitanti - ottobre 2016)	97	4,73	7,35
I CINEMA (sale x 100 mila abitanti - ottobre 2016)	18	6,80	4,62
GLI SPETTACOLI (ingressi totali ogni 1.000 abitanti - 2015)	42	3.681	3.267
LA RISTORAZIONE (Ristoranti e bar X 100 mila abitanti - ottobre 2016)	87	537,0	643,0
IL FASCINO ALL'ESTERO (spesa turisti stranieri in milioni di euro - 2015)	43	147	316
LA SOLIDARIETA' (Onlus Anagrafe Entrate x 100 mila abitanti)	46	32,2	30,3
IN FORMA (Indice di sportività- 2016)	14	566,1	382,6
<b>POSIZIONE COMPLESSIVA</b>	<b>38</b>	<b>380</b>	<b>352</b>

2017			
Parametri	Posizione Vicenza	Indicatore Vicenza	Indicatore media nazionale
LIBRERIE (ogni 100 mila abitanti)	98	4,6	7,4
SALE CINEMATOGRAFICHE (posti a sedere ogni 100 mila abitanti)	73	1.093,3	1.366
RISTORANTI E BAR (ogni 100 mila abitanti)	85	485,0	570
NUMERO DI SPETTACOLI (ogni 100 mila abitanti)	68	60,3	70
INDICE DI SPORTIVITA' (anno 2017)	20	550,2	418
SPESA VIAGGIATORI STRANIERI (media pro-capite per provincia in euro)	59	211,5	483
ONLUS ISCRITTE ALL'ANAGRAFE (ogni 100 mila abitanti)	52	32,3	31
<b>POSIZIONE COMPLESSIVA</b>	<b>70</b>	<b>366</b>	

CULTURA E TEMPO LIBERO - ANNO 2018		
Parametri	Pos. Vicenza	Indicatore Vicenza
Librerie (numero ogni 100 mila abitanti)	88	5,3
Indice della sportività (indice di diffusione delle attività sportive)	17	567,9
Sale cinematografiche (posti a sedere ogni 100 mila abitanti)	73	1.095,7
Offerta culturale (numero di spettacoli ogni 1.000 abitanti)	66	61,7
Turisti ( permanenza media nelle strutture ricettive in notti)	67	2,6
Spettacoli (spesa al botteghino in euro per abitante)	48	27,4
Onlus (numero ogni 100 mila abitanti)	51	33,2
<b>POSIZIONE COMPLESSIVA</b>	<b>60</b>	

Fonte delle tabelle precedenti relative alla serie storica dell'indagine sulla Qualità della vita: elaborazione Camera di Commercio di Vicenza su dati de Il sole 24 ore