

# c o m u n i c a t o s t a m p a

## Imprese: quelle di stranieri verso quota 600mila (+3,4% nel 2017)

Il 20% in Lombardia, +9,6% a Napoli. Marocco (68mila) e Cina (52mila) i paesi leader

Roma, 13 febbraio 2018 – Crescono quasi cinque volte più della media e, da sole, rappresentano il 42% di tutto l'aumento delle imprese registrato nel 2017. Sono le imprese costituite da cittadini stranieri, una realtà ormai strutturale nell'ambito del nostro tessuto imprenditoriale e che alla fine dello scorso anno ha raggiunto le 590 mila presenze, pari al 9,6% di tutte le imprese registrate sul territorio nazionale. Nel corso del 2017 il loro numero si è incrementato di 19.197 unità (il 42% dell'intero saldo annuale di imprese), come risultato del saldo tra 57.657 aperture e 38.460 chiusure, corrispondente ad un tasso di crescita del 3,4% (contro lo 0,75% fatto registrare dall'intera base imprenditoriale italiana). La conferma dell'importanza del fenomeno viene osservando il rilievo del saldo di imprese di stranieri in alcune regioni (Toscana, Veneto, Liguria, Marche) dove, senza il contributo di questa componente, il saldo regionale del 2017 sarebbe stato negativo. In altre regioni (Piemonte, Emilia-Romagna), l'apporto dell'imprenditoria straniera ha invece contribuito significativamente ad attenuare la forte contrazione di quella autoctona, pur non riuscendo a ribaltare il segno negativo del saldo complessivo. Questi i dati più rilevanti dell'indagine condotta da **Unioncamere-InfoCamere** a partire dai dati del **Registro delle imprese delle Camere di commercio**, sulla presenza in Italia di imprese guidate da persone nate all'estero, con riferimento al 2017.

Il settore in cui le imprese di stranieri sono maggiormente presenti in valore assoluto è quello del commercio al dettaglio (circa 162mila imprese, il 19% di tutte le aziende del settore), seguito dai lavori di costruzione specializzati (109mila, il 21% del totale) e dai servizi di ristorazione (poco più di 43mila unità, pari all'11% dell'intero comparto). In termini relativi, però, l'attività a maggior concentrazione di imprese di stranieri è quella delle telecomunicazioni dove le 3.627 aziende a guida straniera rappresentano il 33,6% degli operatori del settore. A breve distanza segue la confezione di articoli di abbigliamento, in cui le 16.141 realtà guidate da stranieri pesano per il 30% sul totale del comparto. Geograficamente, la regione più attrattiva per l'insediamento di imprenditori stranieri è la Lombardia con 114mila unità, seguita a lunga distanza dal Lazio (77mila) e dalla Toscana (55mila). Guardando alla dinamica del 2017, l'area a maggior tasso di crescita delle iniziative di stranieri è stata la Campania (+6,1% in regione, +9,6 a Napoli) seguita dalle Marche (+4,5% nel complesso e +8,8% a Macerata) e dal Lazio (+4,3%). La provincia "Regina" per concentrazione di imprenditoria straniera resta saldamente Prato, dove il 27,8% delle imprese è a guida straniera. A oltre dieci punti di distanza seguono Trieste (16%) e Firenze (15,8%).

Tra i paesi di provenienza degli imprenditori stranieri (con riferimento alle sole imprese individuali, le uniche per cui è possibile associare la nazionalità al titolare), quello più rappresentato è il Marocco, con 68.259 imprese individuali esistenti alla fine dello scorso anno. Sugli altri gradini del podio la Cina (52.075 imprese) e la Romania (con 49.317). Dall'analisi sul territorio, si scopre che alcune nazionalità hanno eletto delle vere e proprie "patrie" imprenditoriali in alcune province italiane: è il caso dell'Egitto che concentra in provincia di Milano quasi la metà (il 44,7%) di tutte le sue imprese in Italia; o del Bangladesh che ha il suo 'quartier generale' a Roma, dove ha sede il 42,5% di tutte le sue imprese. Sempre a Roma si trova la comunità imprenditoriale rumena più estesa (il 15% del totale delle imprese guidate da cittadini di quel paese). Ma anche in altre province si assiste a significative concentrazioni di imprese di una data nazionalità: a Napoli ha sede il 19,6% della comunità imprenditoriale pachistana, mentre la 'capitale' dell'imprenditoria cinese in Italia è ormai a Milano, dove ha stabilito la propria sede l'11% di tutta la rappresentanza del Celeste Impero.

### Per ulteriori informazioni:

Ufficio stampa Unioncamere

06.4704 264-287-350-370

[ufficio.stampa@unioncamere.it](mailto:ufficio.stampa@unioncamere.it) - [www.unioncamere.gov.it](http://www.unioncamere.gov.it)

[twitter.com/unioncamere](https://twitter.com/unioncamere)

Relazioni Esterne InfoCamere

06.44285403/310

[ufficiostampa@infocamere.it](mailto:ufficiostampa@infocamere.it) - [www.infocamere.it](http://www.infocamere.it)

[twitter.com/infocamere](https://twitter.com/infocamere)

## IMPRESE DI STRANIERI

(Per imprese di stranieri si intende l'insieme delle imprese in cui la partecipazione di persone non nate in Italia risulta complessivamente superiore al 50% mediando le composizioni di quote di partecipazione e cariche attribuite).

Top 10 per incidenza % sul totale imprese	
Province	% sul totale
PRATO	27,9%
TRIESTE	16,0%
FIRENZE	15,8%
IMPERIA	15,0%
REGGIO EMILIA	14,5%
MILANO	14,4%
ROMA	13,4%
GORIZIA	13,1%
GENOVA	13,0%
PISA	12,5%
<b>Italia</b>	<b>9,5%</b>

Top 10 per tasso di crescita nel 2017	
Province	Tasso di crescita
NAPOLI	9,6%
MACERATA	8,8%
TERNI	6,6%
TRAPANI	5,8%
AGRIGENTO	5,5%
CROTONE	5,3%
ORISTANO	5,2%
TARANTO	5,1%
SONDRIO	5,0%
MONZA E BRIANZA	4,7%
<b>Italia</b>	<b>3,4%</b>

Top 10 per valore del saldo 2017	
(54,3% del saldo totale)	Saldo 2017
ROMA	2.777
MILANO	2.251
NAPOLI	1.982
TORINO	925
FIRENZE	551
BRESCIA	446
GENOVA	409
BOLOGNA	373
VENEZIA	366
PRATO	352
<b>Italia</b>	<b>19.197</b>

Top 10 per numero di imprese al 31.12.2017	
(41,2% del totale)	Imprese registrate
ROMA	65.729
MILANO	54.458
TORINO	25.232
NAPOLI	22.674
FIRENZE	17.389
BRESCIA	13.256
BOLOGNA	11.261
GENOVA	11.211
VERONA	10.901
BERGAMO	9.911
<b>Italia</b>	<b>587.499</b>

Fonte: Unioncamere-InfoCamere, Movimprese

## Iscrizioni, cessazioni e saldi per regioni nel 2017

Regione	Imprese di stranieri				Totale imprese	di cui stranieri
	Registrate al	Iscrizioni	Cessazioni	Saldo		
ABRUZZO	13.782	1.092	877	215	148.298	9,3%
BASILICATA	2.128	165	113	52	60.284	3,5%
CALABRIA	14.760	1.134	739	395	186.005	7,9%
CAMPANIA	44.022	4.455	1.931	2.524	586.821	7,5%
EMILIA ROMAGNA	51.621	5.372	3.778	1.594	456.929	11,3%
FRIULI-VENEZIA GIULIA	11.864	1.032	851	181	103.107	11,5%
LAZIO	77.125	7.209	4.031	3.178	650.755	11,9%
LIGURIA	20.564	2.076	1.355	721	162.949	12,6%
LOMBARDIA	114.027	11.681	7.438	4.243	960.186	11,9%
MARCHE	16.067	1.829	1.126	703	172.205	9,3%
MOLISE	2.146	160	118	42	35.400	6,1%
PIEMONTE	42.667	4.718	3.301	1.417	436.043	9,8%
PUGLIA	18.762	1.732	1.336	396	380.553	4,9%
SARDEGNA	10.337	702	550	152	169.294	6,1%
SICILIA	27.641	1.888	2.057	-169	462.625	6,0%
TOSCANA	54.852	5.858	4.221	1.637	414.353	13,2%
TRENTINO - ALTO ADIGE	7.398	860	545	315	109.414	6,8%
UMBRIA	8.249	833	493	340	94.527	8,7%
VALLE D'AOSTA	669	82	68	14	12.507	5,3%
VENETO	48.818	4.779	3.532	1.247	488.226	10,0%
<b>ITALIA</b>	<b>587.499</b>	<b>57.657</b>	<b>38.460</b>	<b>19.197</b>	<b>6.090.481</b>	<b>9,6%</b>

Fonte: Unioncamere-InfoCamere, Movimprese

### Per ulteriori informazioni:

Ufficio stampa Unioncamere

06.4704 264-287-350-370

[ufficio.stampa@unioncamere.it](mailto:ufficio.stampa@unioncamere.it) - [www.unioncamere.gov.it](http://www.unioncamere.gov.it)

[twitter.com/unioncamere](https://twitter.com/unioncamere)

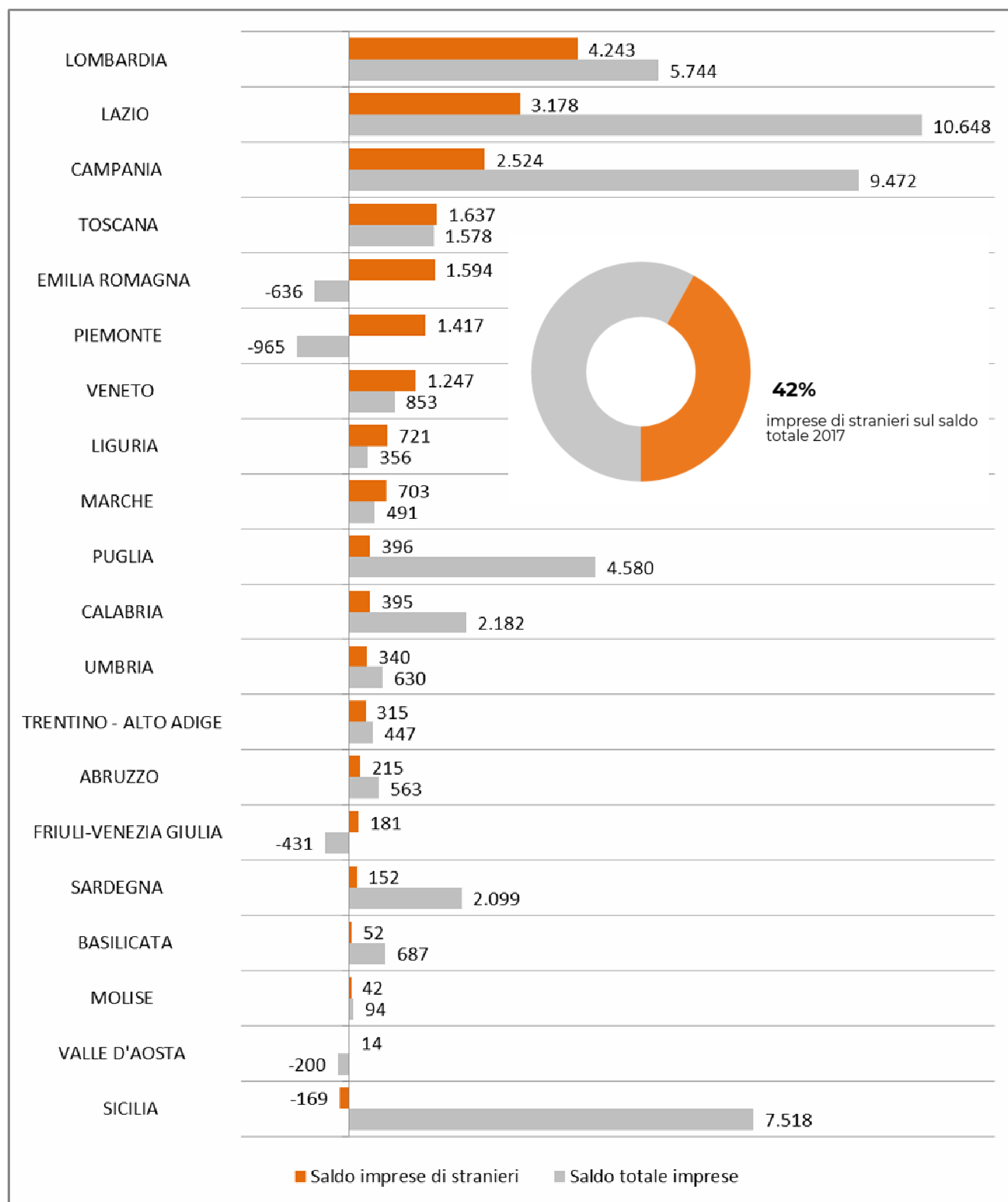
Relazioni Esterne InfoCamere

06.44285403/310

[ufficiostampa@infocamere.it](mailto:ufficiostampa@infocamere.it) - [www.infocamere.it](http://www.infocamere.it)

[twitter.com/infocamere](https://twitter.com/infocamere)

## Contributo delle imprese di stranieri al saldo totale regionale nel 2017



Fonte: Unioncamere-InfoCamere, Movimprese

### Per ulteriori informazioni:

Ufficio stampa Unioncamere

06.4704 264-287-350-370

[ufficio.stampa@unioncamere.it](mailto:ufficio.stampa@unioncamere.it) - [www.unioncamere.gov.it](http://www.unioncamere.gov.it)

[twitter.com/unioncamere](https://twitter.com/unioncamere)

Relazioni Esterne InfoCamere

06.44285403/310

[ufficiostampa@infocamere.it](mailto:ufficiostampa@infocamere.it) - [www.infocamere.it](http://www.infocamere.it)

[twitter.com/infocamere](https://twitter.com/infocamere)

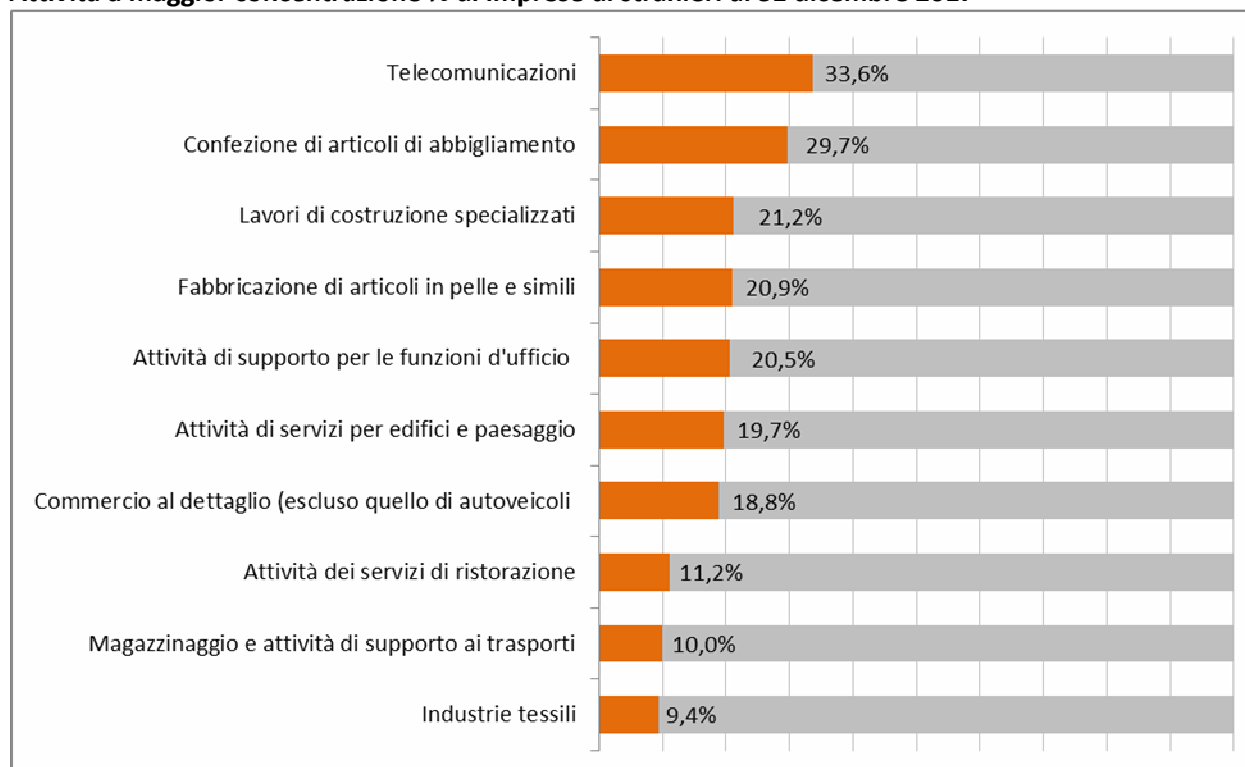
## Imprese di stranieri per le principali attività economiche al 31 dicembre 2017

Valori assoluti e incidenza sul totale delle imprese di ciascuna attività

Attività	Totale imprese di stranieri	Totale imprese	% straniera sul totale
Commercio al dettaglio	162.170	861.296	18,8%
Lavori di costruzione specializzati	108.909	513.032	21,2%
Attività dei servizi di ristorazione	43.474	387.864	11,2%
Commercio all'ingrosso	35.834	512.407	7,0%
Costruzione di edifici	23.467	310.552	7,6%
Altre attività di servizi per la persona	17.390	198.200	8,8%
Attività di supporto per le funzioni d'ufficio e altri servizi alle imprese	16.149	78.690	20,5%
Confezione di articoli di abbigliamento	16.141	54.385	29,7%
Coltivazioni agricole e produzione di prodotti animali	14.666	729.996	2,0%
Attività di servizi per edifici e paesaggio	14.345	72.917	19,7%
Commercio all'ingrosso e al dettaglio e riparazione di autoveicoli	11.552	169.604	6,8%
Trasporto terrestre e mediante condotte	9.134	129.776	7,0%
Fabbricazione di prodotti in metallo (esclusi macchinari)	7.113	108.775	6,5%
Attività immobiliari	5.802	286.281	2,0%
Fabbricazione di articoli in pelle e simili	5.225	24.960	20,9%
Altre attività professionali, scientifiche e tecniche	4.039	64.867	6,2%
Riparazione di computer e di beni per uso personale e per la casa	3.696	40.334	9,2%
Telecomunicazioni	3.627	10.795	33,6%
Magazzinaggio e attività di supporto ai trasporti	3.231	32.217	10,0%
Alloggio	3.120	56.826	5,5%
Altro	35.115	406.192	8,6%
<b>Totale</b>	<b>587.499</b>	<b>6.090.481</b>	<b>9,6%</b>

Fonte: Unioncamere-InfoCamere, Movimprese

### Attività a maggior concentrazione % di imprese di stranieri al 31 dicembre 2017



Fonte: Unioncamere-InfoCamere, Movimprese

#### Per ulteriori informazioni:

Ufficio stampa Unioncamere

06.4704 264-287-350-370

[ufficio.stampa@unioncamere.it](mailto:ufficio.stampa@unioncamere.it) - [www.unioncamere.gov.it](http://www.unioncamere.gov.it)

[twitter.com/unioncamere](https://twitter.com/unioncamere)

Relazioni Esterne InfoCamere

06.44285403/310

[ufficiostampa@infocamere.it](mailto:ufficiostampa@infocamere.it) - [www.infocamere.it](http://www.infocamere.it)

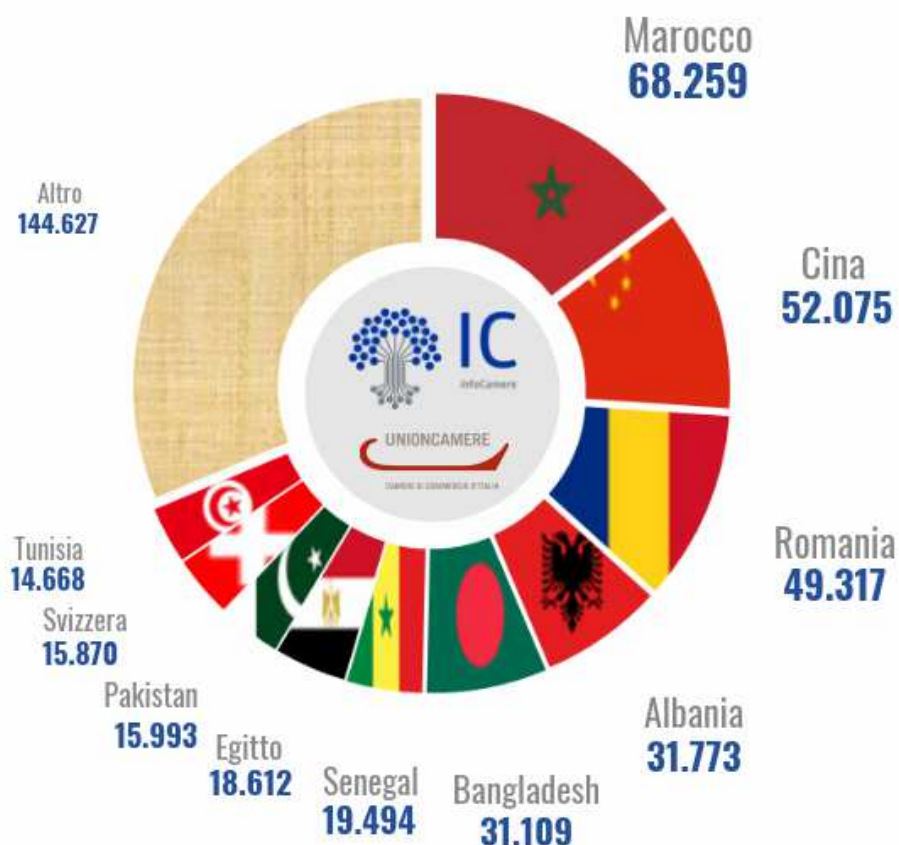
[twitter.com/infocamere](https://twitter.com/infocamere)

## Focus nazionalità

Le imprese individuali di stranieri: da dove vengono, dove si concentrano le comunità imprenditoriali straniere e cosa fanno



Imprese individuali di stranieri al 31 dicembre 2017  
Distribuzione per paese di nascita del titolare



Fonte: Unioncamere-InfoCamere, Movimprese

### Per ulteriori informazioni:

Ufficio stampa Unioncamere

06.4704 264-287-350-370

[ufficio.stampa@unioncamere.it](mailto:ufficio.stampa@unioncamere.it) - [www.unioncamere.gov.it](http://www.unioncamere.gov.it)

[twitter.com/unioncamere](https://twitter.com/unioncamere)

Relazioni Esterne InfoCamere

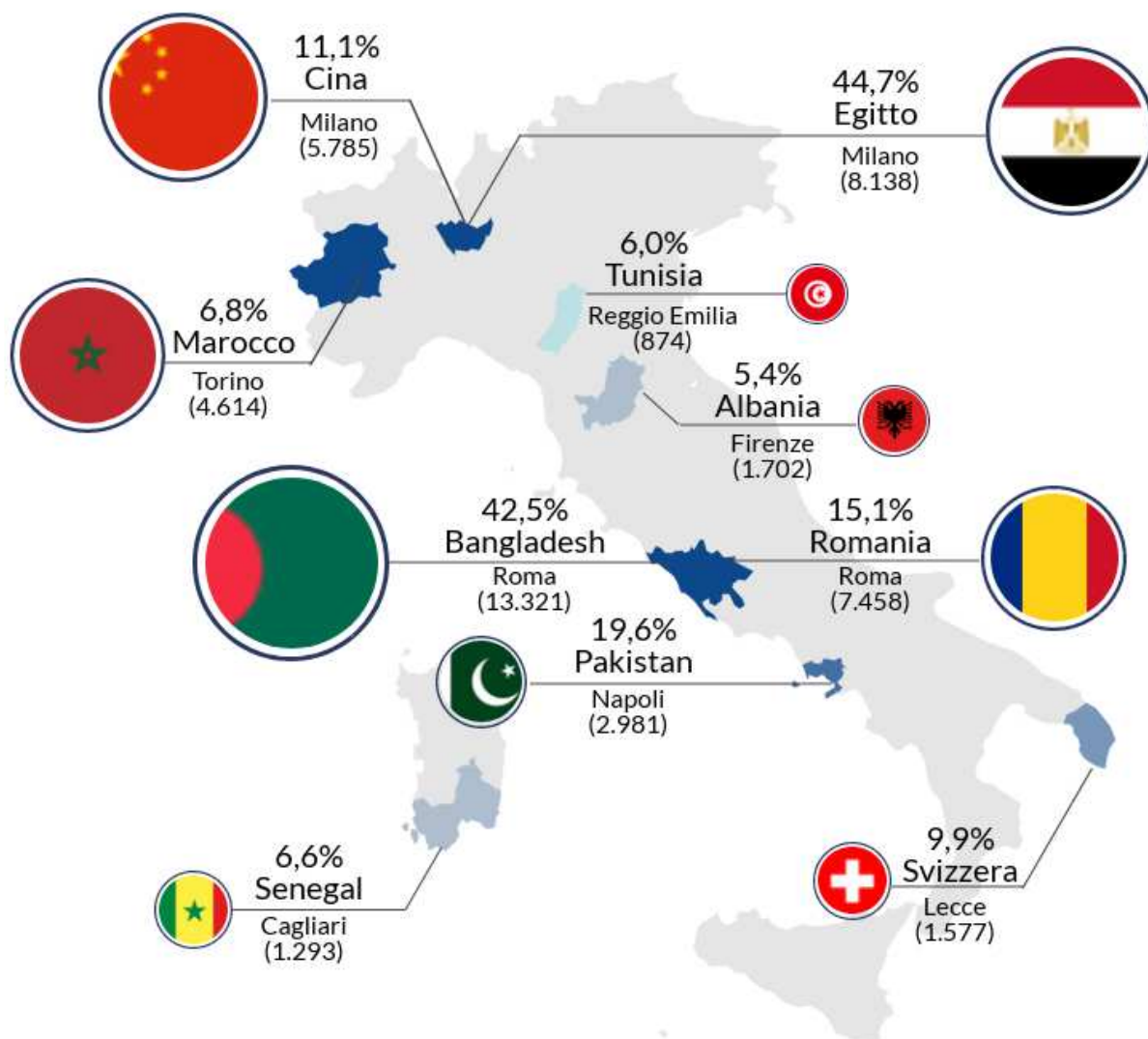
06.44285403/310

[ufficiostampa@infocamere.it](mailto:ufficiostampa@infocamere.it) - [www.infocamere.it](http://www.infocamere.it)

[twitter.com/infocamere](https://twitter.com/infocamere)

# Imprese individuali di stranieri in Italia

Dove si concentrano le principali nazionalità



Fonte: Unioncamere-InfoCamere, Movimprese

Valori assoluti al 31 dicembre 2017 (settori e paesi con almeno 1000 imprese individuali registrate)

## Per ulteriori informazioni:

Ufficio stampa Unioncamere

06.4704 264-287-350-370

[ufficio.stampa@unioncamere.it](mailto:ufficio.stampa@unioncamere.it) - [www.unioncamere.gov.it](http://www.unioncamere.gov.it)

[twitter.com/unioncamere](https://twitter.com/unioncamere)

Relazioni Esterne InfoCamere

06.44285403/310

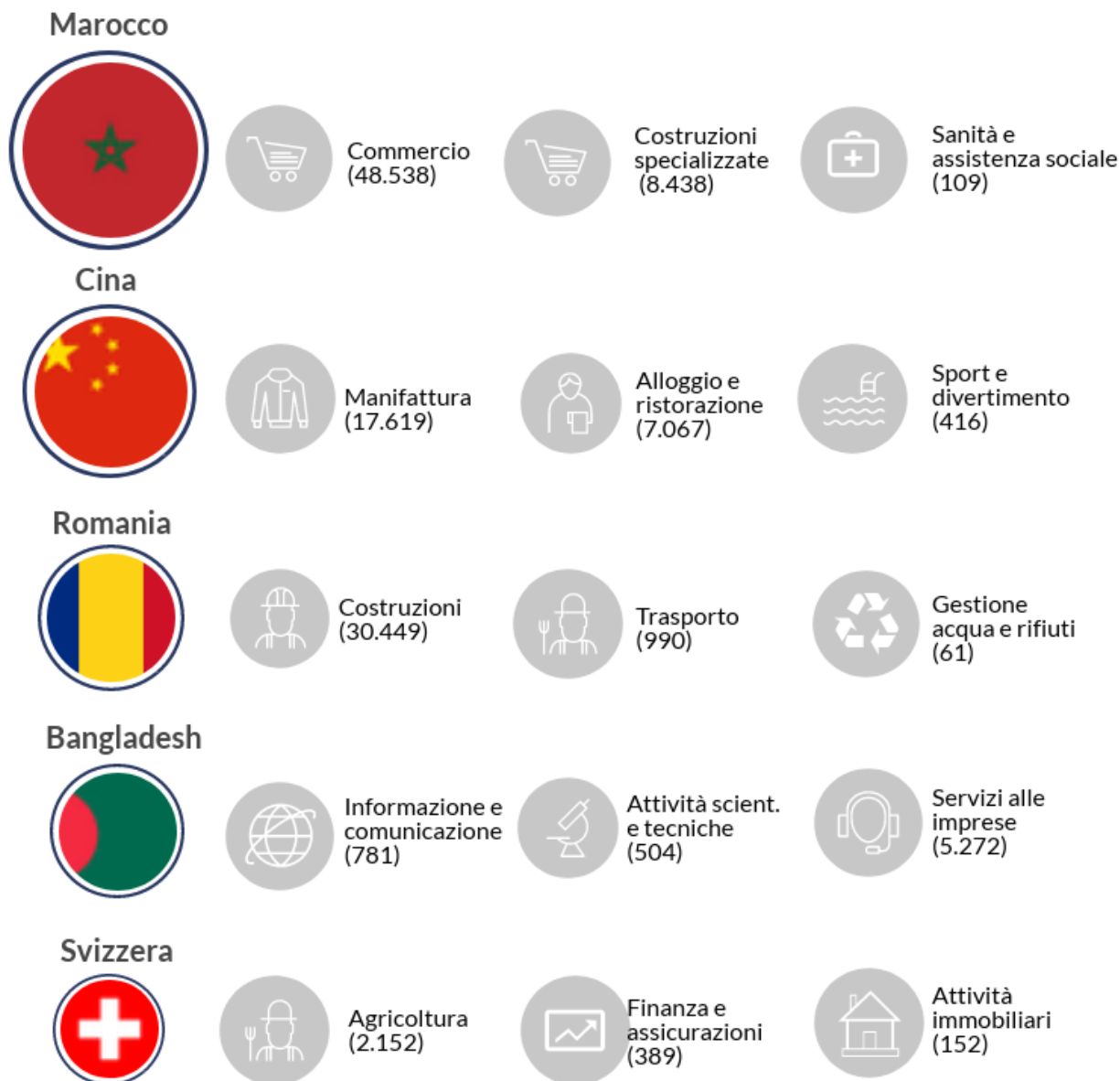
[ufficiostampa@infocamere.it](mailto:ufficiostampa@infocamere.it) - [www.infocamere.it](http://www.infocamere.it)

[twitter.com/infocamere](https://twitter.com/infocamere)

# Imprese individuali di stranieri in Italia

## La leadership dei paesi nei principali settori dell'economia

Paese con il maggior numero di imprese individuali nel singolo settore



Fonte: Unioncamere-InfoCamere, Movimprese

Valori assoluti al 31 dicembre 2017 (settori e paesi con almeno 1000 imprese individuali registrate)

### Per ulteriori informazioni:

Ufficio stampa Unioncamere

06.4704 264-287-350-370

[ufficio.stampa@unioncamere.it](mailto:ufficio.stampa@unioncamere.it) - [www.unioncamere.gov.it](http://www.unioncamere.gov.it)

[twitter.com/unioncamere](https://twitter.com/unioncamere)

Relazioni Esterne InfoCamere

06.44285403/310

[ufficiostampa@infocamere.it](mailto:ufficiostampa@infocamere.it) - [www.infocamere.it](http://www.infocamere.it)

[twitter.com/infocamere](https://twitter.com/infocamere)



**IMPRESE DI STRANIERI -RIEPILOGO DEI PRINCIPALI INDICATORI**
*Graduatoria provinciale per tasso di crescita nel 2017*

Provincia	Tasso di crescita 2017	Saldo 2017	Registrate al 31.12.2017	% straniere su totale	Provincia	Tasso di crescita 2017	Saldo 2017	Registrate al 31.12.2017	% straniere su totale
NAPOLI	9,6%	1.982	22.674	7,7%	GORIZIA	3,2%	43	1.373	13,1%
MACERATA	8,8%	341	4.188	10,7%	AVELLINO	3,2%	83	2.674	6,0%
TERNI	6,6%	121	1.649	7,6%	CATANIA	3,2%	152	4.900	4,8%
TRAPANI	5,8%	121	2.203	4,7%	FROSINONE	3,2%	108	3.490	7,3%
AGRIGENTO	5,5%	173	3.232	8,0%	BERGAMO	3,2%	306	9.911	10,4%
CROTONE	5,3%	50	993	5,6%	VERONA	3,1%	330	10.901	11,3%
ORISTANO	5,2%	25	507	3,5%	FERRARA	3,1%	91	3.047	8,6%
TARANTO	5,1%	78	1.610	3,3%	PARMA	3,0%	147	5.101	11,1%
SONDRIO	5,0%	41	862	5,7%	CATANZARO	2,9%	104	3.704	10,9%
MONZA E BRIANZA	4,7%	319	7.117	9,6%	AREZZO	2,9%	112	4.009	10,6%
BENEVENTO	4,6%	70	1.587	4,5%	MASSA CARRARA	2,8%	70	2.446	10,8%
VENEZIA	4,5%	366	8.559	11,0%	RIMINI	2,8%	124	4.529	11,4%
BOLZANO	4,5%	173	4.024	6,9%	LA SPEZIA	2,8%	61	2.231	10,7%
FERMO	4,5%	83	1.869	8,8%	LUCCA	2,6%	109	4.298	10,0%
ROMA	4,4%	2.777	65.729	13,4%	TERAMO	2,5%	107	4.471	12,4%
MILANO	4,3%	2.251	54.458	14,4%	TRIESTE	2,4%	61	2.585	16,0%
GROSSETO	4,3%	94	2.256	7,8%	LODI	2,4%	47	2.024	12,1%
ASTI	4,3%	94	2.260	9,5%	ISERNIA	2,4%	14	614	6,7%
MATERA	4,3%	34	832	3,8%	FORLI' - CESENA	2,3%	83	3.653	8,6%
VERBANIA	4,2%	42	1.032	7,9%	CUNEO	2,3%	91	4.017	5,9%
PISTOIA	4,2%	152	3.778	11,5%	ALESSANDRIA	2,3%	91	4.111	9,5%
LATINA	4,1%	172	4.312	7,4%	SIENA	2,3%	51	2.284	8,0%
BRINDISI	4,1%	60	1.519	4,1%	ENNA	2,2%	14	638	4,3%
TRENTO	4,0%	142	3.374	6,6%	ROVIGO	2,2%	53	2.495	9,1%
IMPERIA	3,9%	147	3.885	15,0%	RAGUSA	2,1%	51	2.464	6,8%
REGGIO CALABRIA	3,9%	179	4.765	9,1%	AOSTA	2,1%	14	669	5,3%
PRATO	3,9%	352	9.343	27,9%	VERCELLI	2,1%	32	1.570	9,7%
PAVIA	3,8%	190	5.062	10,7%	LECCE	2,1%	149	7.320	10,0%
NOVARA	3,8%	125	3.359	11,0%	VICENZA	2,0%	148	7.410	8,9%
TORINO	3,8%	925	25.232	11,3%	PADOVA	2,0%	177	8.989	9,1%
FOGGIA	3,8%	111	3.039	4,2%	VIBO VALENTIA	2,0%	14	727	5,4%
GENOVA	3,8%	409	11.211	13,0%	PIACENZA	2,0%	64	3.281	11,1%
VARESE	3,8%	264	7.184	10,2%	TREVISO	1,9%	172	9.185	10,3%
RAVENNA	3,7%	160	4.426	11,2%	PESARO E URBINO	1,9%	72	3.830	9,4%
CASERTA	3,6%	334	9.523	10,3%	CAMPOBASSO	1,9%	28	1.532	5,9%
ASCOLI PICENO	3,6%	65	1.867	7,5%	CREMONA	1,7%	55	3.221	11,0%
COMO	3,6%	158	4.517	9,4%	LIVORNO	1,7%	59	3.563	10,9%
L'AQUILA	3,6%	76	2.186	7,3%	PISA	1,6%	87	5.486	12,5%
MANTOVA	3,6%	160	4.519	11,1%	BIELLA	1,6%	17	1.086	6,0%
VITERBO	3,5%	88	2.588	6,8%	UDINE	1,5%	76	5.092	10,1%
MODENA	3,5%	284	8.344	11,4%	POTENZA	1,4%	18	1.296	3,4%
CAGLIARI	3,5%	154	4.571	6,5%	NUORO	1,3%	19	1.481	5,1%
REGGIO EMILIA	3,4%	268	7.979	14,5%	COSENZA	1,1%	48	4.571	6,7%
BRESCIA	3,4%	446	13.256	11,1%	SALERNO	0,7%	55	7.564	6,3%
ANCONA	3,4%	142	4.313	9,3%	CHIETI	0,5%	16	3.234	7,2%
BOLOGNA	3,4%	373	11.261	11,8%	PESCARA	0,4%	16	3.891	10,5%
PERUGIA	3,4%	219	6.600	9,0%	LECCO	0,3%	6	1.896	7,3%
RIETI	3,4%	33	1.006	6,6%	BELLUNO	0,1%	1	1.279	8,1%
SIRACUSA	3,4%	63	1.936	5,0%	PORDENONE	0,0%	1	2.814	10,7%
MESSINA	3,3%	124	3.840	6,3%	BARI	0,0%	-2	5.274	3,6%
SAVONA	3,3%	104	3.237	10,7%	SASSARI	-1,1%	-46	3.778	6,7%
FIRENZE	3,3%	551	17.389	15,8%	PALERMO	-11,2%	-906	7.192	7,4%
CALTANISSETTA	3,3%	39	1.236	4,9%	<b>ITALIA</b>	<b>3,4%</b>	<b>19.197</b>	<b>587.499</b>	<b>9,6%</b>

*Fonte: Unioncamere-InfoCamere, Movimprese*
**Per ulteriori informazioni:**

Ufficio stampa Unioncamere

06.4704 264-287-350-370

[ufficio.stampa@unioncamere.it](mailto:ufficio.stampa@unioncamere.it) - [www.unioncamere.gov.it](http://www.unioncamere.gov.it)
[twitter.com/unioncamere](https://twitter.com/unioncamere)

Relazioni Esterne InfoCamere

06.44285403/310

[ufficiostampa@infocamere.it](mailto:ufficiostampa@infocamere.it) - [www.infocamere.it](http://www.infocamere.it)
[twitter.com/infocamere](https://twitter.com/infocamere)